

# Gedik Portföy Mevduat Fon Sepeti

Şubat 2020

GedikPortföy



# Şubat 2020

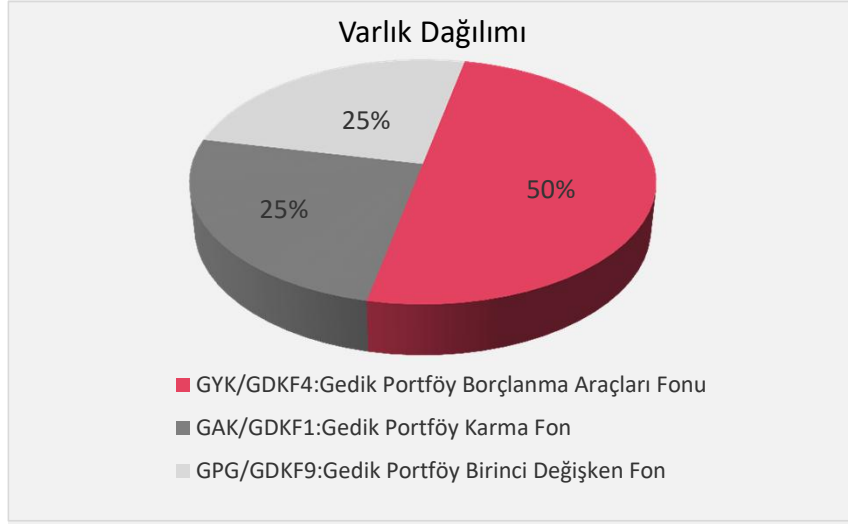


## Fon Sepetinin Yatırım Amacı

Mevduat Fon Sepeti , başta mevduat olmak üzere sabit getirili enstrümanlara düşük riskli seçenek arayan yatırımcılar için oluşturuldu. Fon Sepeti, **3 ayı portföy yöneticisinin yönettiği 3 ayı fondan** oluşmaktadır ve Gedik Portföy uzmanlığı ile dizayn edilmiştir.

## Fon Sepetinin Hedefi

%100 BIST-KYD 1 Aylık Mevduat Endeksi (TL) endeksini makul risk çerçevesinde geçmektir.



## Fon Sepetinin Stratejisi

Bu varlık dağılım sepeti **uzun vadeli sabit fon dağılım stratejisini** içerir ve yatırımcının özel bir yatırım kararı almasına gerek yoktur. Zira, portföy yöneticileri farklı stratejiler izleyerek ve beklentilerine göre varlık dağılımlarını sürekli kontrol ederler. Yatırımcının fonları aşağıdaki şekilde dağıtılır: %25 Karma fon , %25 Değişken fon , %50 Borçlanma araçları fonumuzdan oluşmuştur. Karma ve Değişken fonda, hisse senedi, döviz, altın vs. gibi yatırım araçlarından ve VIOP piyasasından yararlanılarak orta-uzun vadede mevduat üstü getiri hedeflenir.

## Yatırım fonunun açık adı

GYK/GDKF4:Gedik Portföy Borçlanma Araçları Fonu

GAK/GDKF1:Gedik Portföy Karma Fon

GPG/GDKF9:Gedik Portföy Birinci Değişken Fon

## Fonların Karşılaştırma Ölçütleri

%10 Bist KYD 365 günlük Kamu Borçlanma Araçları Endeksi+%25 Özel Sektör Borçlanma Araçları Endeksi+%45 Özel Sektör Borçlanma Araçları Endeksi Değişken +%20 Bist-KYD O/N Repo Endeksi(brüt)

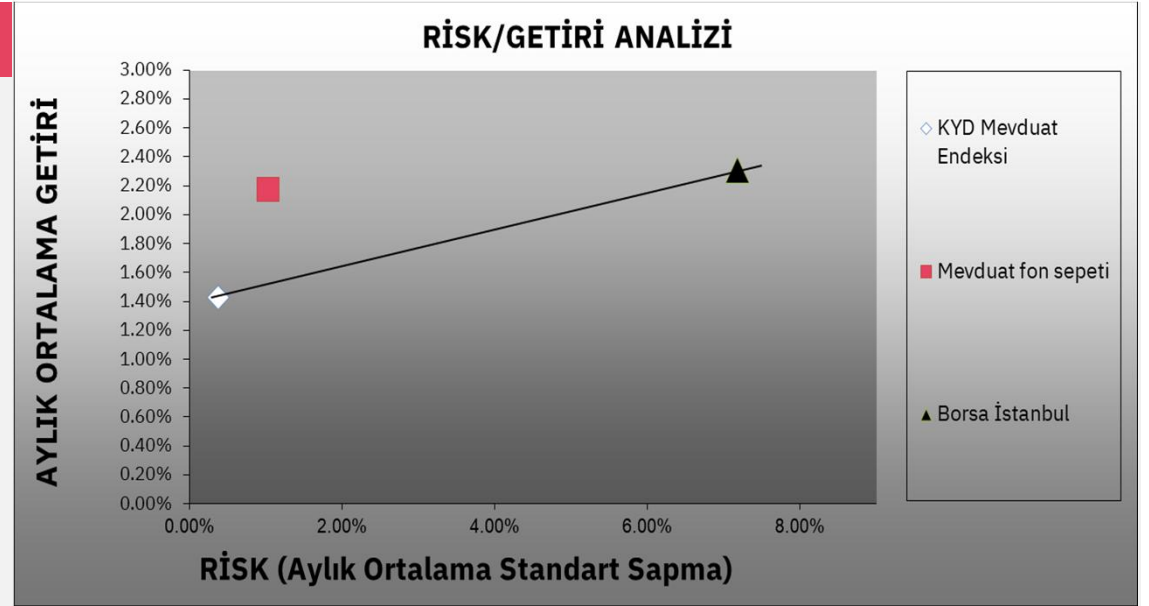
%30 Bist100 Endeksi +%40 KYD Tahvil Bono Endeksi182 Gün +%10 KYD ÖST Endeksi (sabit) +%20 KYD O/N Repo Endeksi (Brüt)

%100 KYD TL Mevduat Endeksi

# Simülasyon



	Borsa İstanbul	Mevduat fon sepeti	KYD Mevduat Endeksi
Oca.19	14.03%	4.91%	1.65%
Şub.19	0.44%	2.60%	1.66%
Mar.19	-10.28%	1.36%	1.51%
Nis.19	1.74%	2.10%	1.67%
May.19	-5.06%	1.48%	2.08%
Haz.19	6.51%	2.62%	1.46%
Tem.19	5.80%	3.00%	1.84%
Ağu.19	-5.25%	1.41%	1.53%
Eyl.19	8.60%	2.54%	1.26%
Eki.19	-6.25%	0.94%	1.24%
Kas.19	8.57%	2.23%	0.93%
Ara.19	7.04%	1.58%	0.90%
Oca.20	4.12%	1.45%	0.83%
<b>13 aylık Ortalama getiri</b>	<b>2.31%</b>	<b>2.17%</b>	<b>1.43%</b>
<b>Yıllık Mevduat Eşleniği</b>		<b>18.08%</b>	



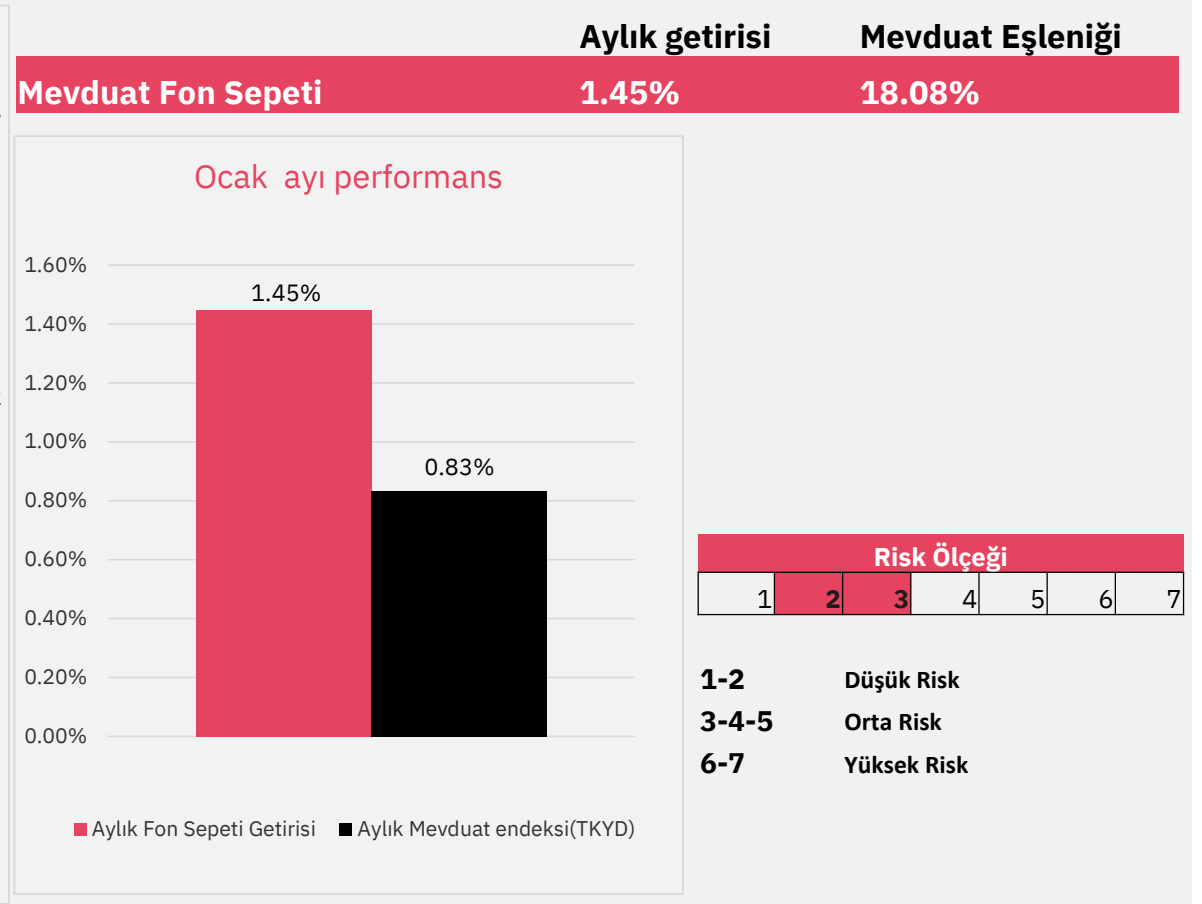
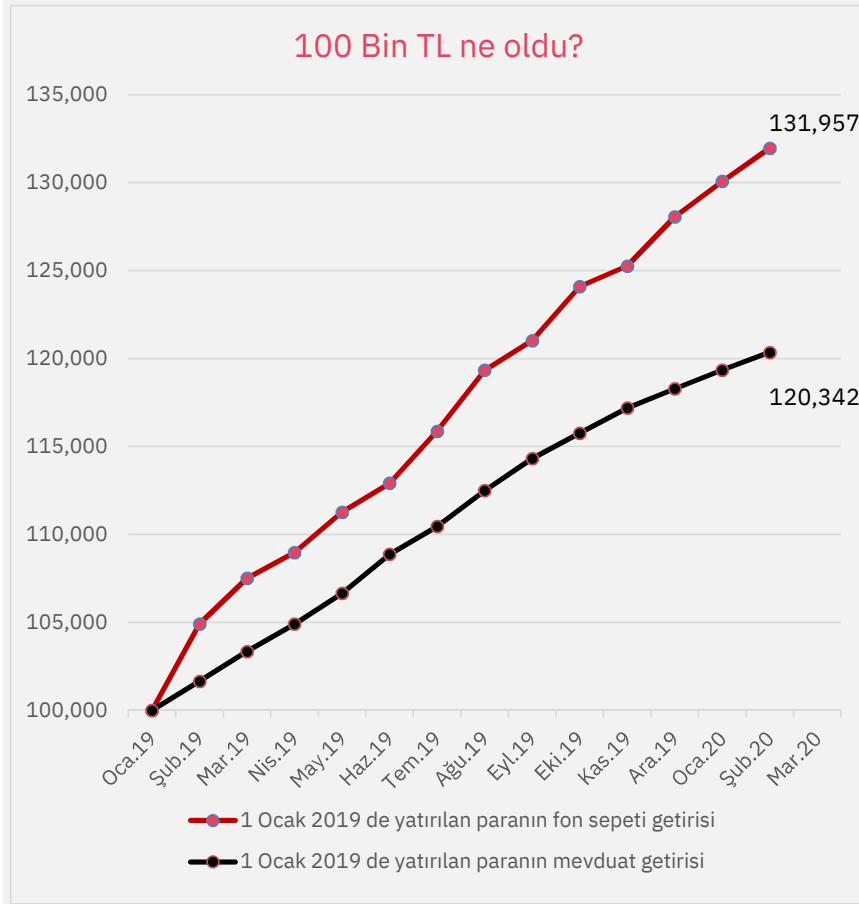
## Görüşler:

- Mevduat fon sepetinin, yıllık mevduat eşleniği %18,42 olmuştur. Mart19, Mayıs19, Ağustos19 , Ekim19 aylarında borsanın sert düşüşlerinden etkilenmemiştir. Kurulduğundan bu yana 13 aylık periyotta ortalama %2.17 getiri sağlamıştır.
- 13 Aylık periyotta Borsa İstanbul Endeksi ortalama getirisi %2,31 , KYD Mevduat Endeksi getirisi %1.43 olmuştur.

## Sonuç:

- Mevduat fon sepeti düşük risk düzeyi ile yüksek getiri hedefinde ilerlemeyi başardı.

# Simülasyon



# Gedik Portföy Yönetimi A.Ş.



Esas Maltepe Ofis Park Altayçeşme Mah. Çamlı Sok. No:21 Kat:11  
Maltepe / İstanbul

Tel : (0216) 377 90 96  
Fax: (0216) 377 11 36  
www.gedikportfoy.com  
E-mail:gedikportfoy@gedik.com

*Fon geçmiş dönemine ait getirisi gelecek performansının göstergesi olamaz.  
Bu bilgiler ışığında üçüncü şahıslara alıř/satıř yapmaları yolunda herhangi bir teklifte bulunulmamaktadır.  
Çaęrı Merkezi: (0216) 453 00 53*

Teşekkürler...

[www.gedikportfoy.com.tr](http://www.gedikportfoy.com.tr)

