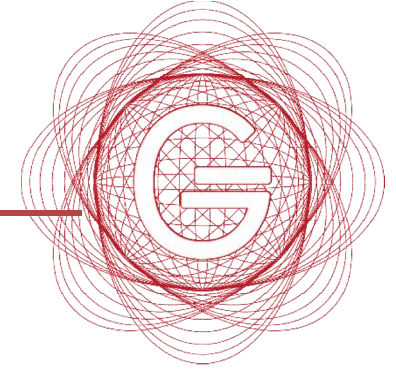


Gedik Portföy Yönetimi A.Ş.

Gedik Yatırım Menkul Değerler A.Ş.
'Gedik Portföy İkinci Hisse Senedi' Fonu

('Küçük ve Orta Ölçekli Şirketler' Fonu)

Fon Performansı



Gedik Portföy İkinci Hisse Senedi Fonu (Eski ünvanı 'Gedik Portföy Küçük Orta Ölçekli Şirketler Fonu')

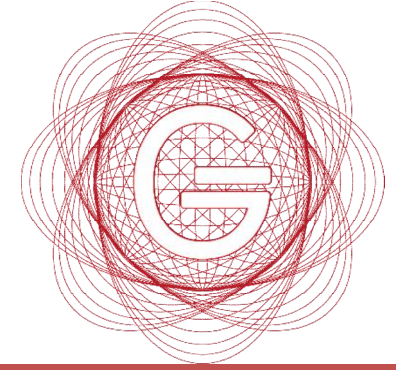
Gedik Portföy Yönetimindeki fonlar 2017 ye yönelik yenilenen stratejik yaklaşımları ile istikrarlı getiri hedeflerini sürdürüyorlar. **2017 Aralık ayında BİST100 endeksi % 10.91 değer kazanırken fonumuz % 11.01 değer kazancı gösterdi. 2017 yılında Bist100 Endeksi %47.60 artarken fonumuz %31.07 artış kaydetmiştir.**

En başarılı fonumuz Gedik Portföy İkinci Hisse Senedi Fonumuz(Küçük ve Orta Ölçekli Şirketler Fonu) getiride 2013 yılında 1. sıradayken, 2014 yılında % 34,38 getiri ile 4. sırada bitirdi. Bu fonumuz borsa 2015 yılında borsa % -16.33 gerilerken, % 3,10 artış ile 2. sırada tamamladı. 2016 yılında BİST100 endeksi % 8,94 değer kazanırken fonumuzda % 19,87 değer kazanımı sağladı. Aşağıda Gedik Portföy İkinci Hisse Fonumuzun kuruluşundan bu yana(61 aylık/5 yıl periyotta) karşılaştırılmasını bilgilerinize sunarız.

(Kaynak: fonturkey.com.tr)

Yatırım Araçları	1.Kas.12 Değeri	2.Oca.18 Değeri	Getiri %
Gedik Portföy İkinci Hisse senedi Fonu (GDKF6-Hisse Yoğun Fon)	0.015046	0.037337	148.2%
BİST 100	72529	115333	59.0%
Mevduat (KYD 1 Aylık Gösterge)	122.27	192.51	57.4%
Bono (KYD 182 Günlük)	1156.00	1802.25	55.9%
ON/Repo (KYD Net Endeksi)	346	509	47.2%
Dolar	1.7928	3.7882	111.3%
Altın (Gram)	98.76	158.83	60.8%

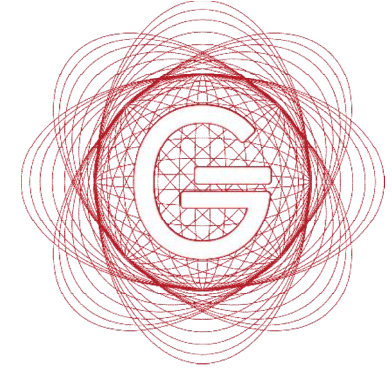
Yıllık Getiriler



	2017	2016	2015	2014	2013	2012*	Son bir yılda(31.12.2016/31.12.2017)	Kurulduğundan bu yana(31.10.2012/31.12.2017)
Gedik Portföy İkinci Hisse Senedi Fonu(GDKF6)	31.07%	19.87%	3.10%	34.38%	5.72%	7.83%	31.07%	148.2%
BİST 100	47.60%	8.94%	-16.33%	26.43%	-13.31%	7.82%	47.60%	59.0%
Mevduat (KYD 1 Aylık Gösterge)	10.64%	9.76%	9.47%	8.92%	7.24%	1.32%	10.64%	57.4%
Dolar	7.41%	20.81%	25.02%	9.22%	19.56%	-0.60%	7.41%	111.3%

*: Gedik Portföy İkinci hisse senedi fonu 01 Kasım 2012 de kurulmuştur.

Fonun Yatırım Stratejisi ve Karşılaştırma Ölçütü



Gedik Yatırım Menkul Değerler A.Ş. 'Küçük ve Orta Ölçekli Şirketler' Hisse Senedi Yoğun Fonu

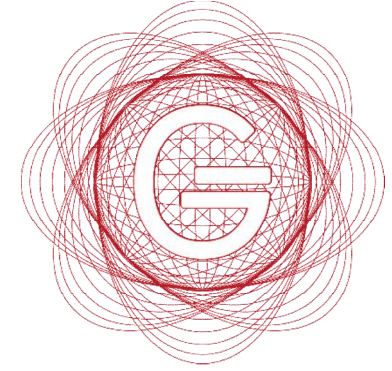
Fonun Yatırım Stratejisi, aktif yönetim tarzı olup, amaç küçük ve orta ölçekli işletmelerin hisse senetlerine değer yaklaşımıyla yatırım yaparak, yüksek getiri sağlamaktadır. Yatırım yapılacak hisse senetleri, temel olarak BİST30 dışında ve piyasa değeri **1 Milyar USD altında olan şirketlerin** arasından çeşitli yatırım analizleri kullanılarak belirlenir. Fonun 'hisse senedi yoğun fon' olması nedeniyle fon portföy değeri %80 - %100 arasında BİST de işlem gören hisse senetlerinden oluşmaktadır.

Gedik Portföy İkinci Hisse Fonu, yukarıda özetlediğimiz stratejisi ile hisse senetlerine yatırım yapan Sermaye piyasası yatırımcıları için , **daha düşük risk ile daha yüksek getiriyi** hedeflemektedir. Aşağıda yer alan grafik ve tablolar Fon'un bu yöndeki başarısı konusunda bilgi vermeyi amaçlamaktadır.

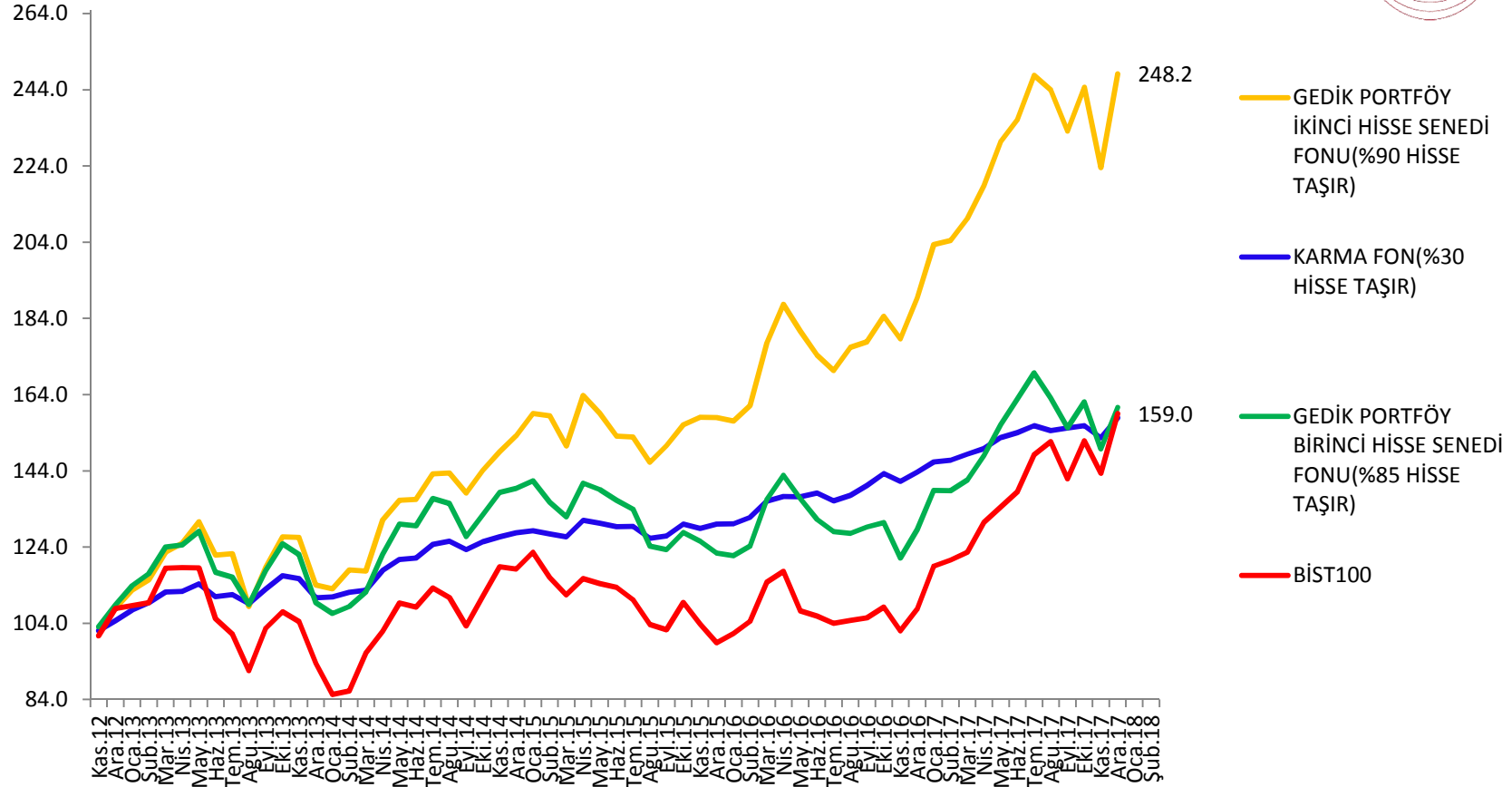
Fonun Karşılaştırma Ölçütü; %50 BİST 100-30 Endeksi (XYUZO) + %50 BİST TÜM – 100 Endeksi (XTUMY)

2012/2141 sayılı Bakanlar kurulu kararı ile hisse senedi yoğun fonların katılma belgelerinden elde edilen kazançlar üzerinden ilgili banka ve aracı kurum tarafından **%0 (sıfır) stopaj** yapılmaktadır.

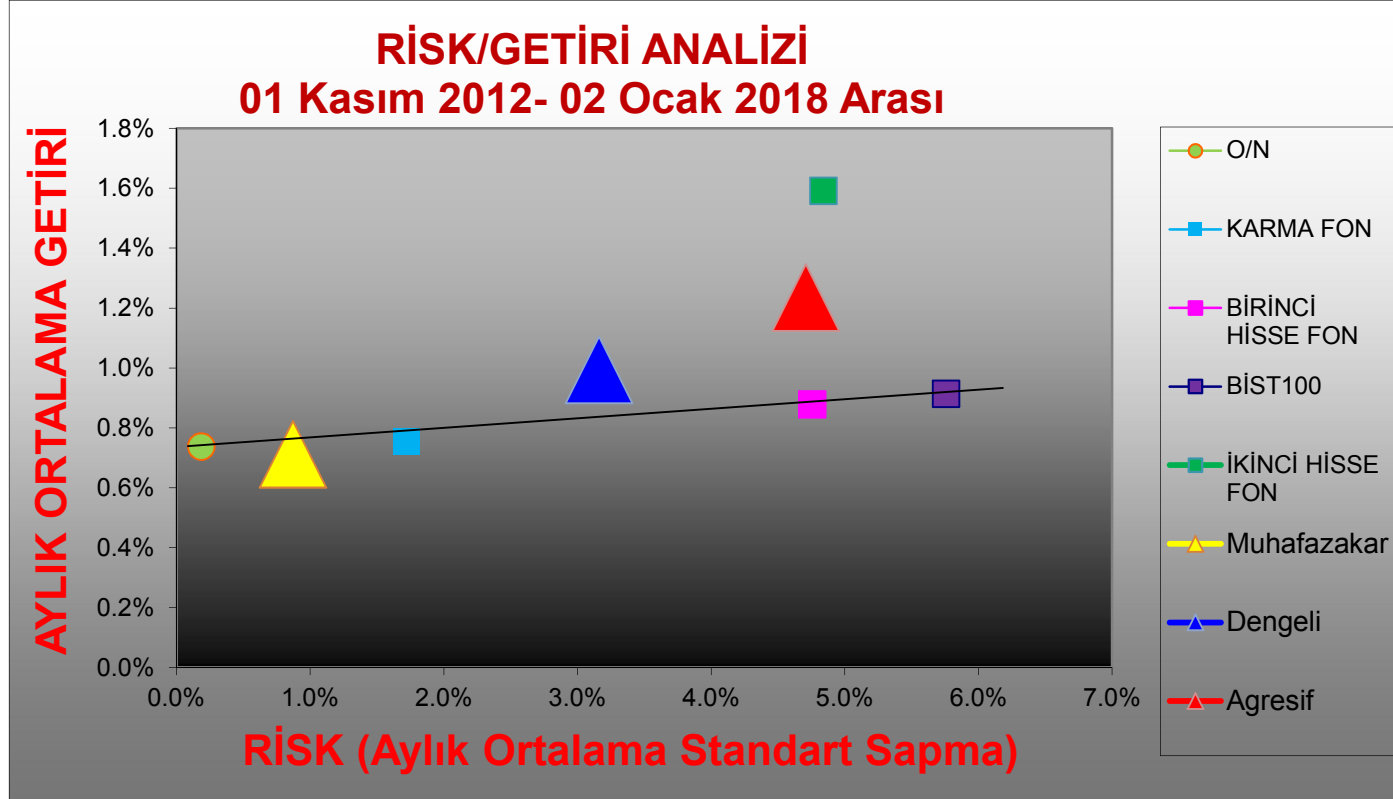
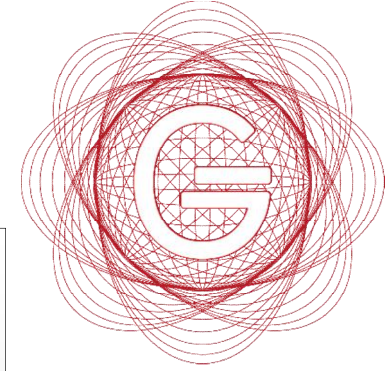
Hisse Fonların Borsa İstanbul ile Karşılaştırılması



2012-2017 HİSSE FONLARIMIZIN BORSA İSTANBUL İLE KARŞILAŞTIRILMASI 2012=100 (Kasım2012 ikinci hisse fon başlangıcı)

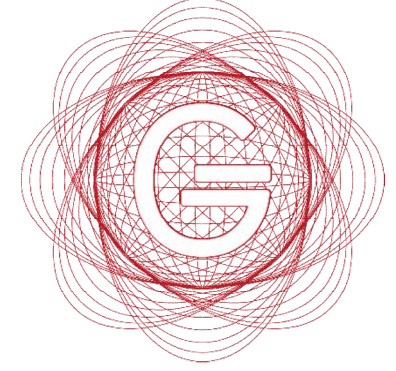


Risk / Getiri Analizi



	O/N	KARMA	BİRİNCİ HİSSE FON	İKİNCİ HİSSE FON	BİST100	Muhafazakar	Dengeli	Agresif
Dönem Getiri (%)	57.7%	57.9%	60.7%	148.2%	59.0%	51.4%	69.7%	86.6%
Aylık Getiri Ortalama (%)	0.7%	0.8%	0.9%	1.6%	0.9%	0.7%	1.0%	1.2%
Aylık Std.Sapma (%)	0.2%	1.7%	4.8%	4.8%	5.8%	0.9%	3.2%	4.7%

Gedik Portföy Yönetimi A.Ş.



Gedik Portföy Yönetimi A.Ş.

Cumhuriyet Mah. T (0216) 453 00 00
E-5 Yanyol F (0216) 377 11 36
No:29 Kat:3 34876 www.gedikportfoy.com
Yakacık - Kartal / İstanbul gedikportfoy@gedik.com

*yatırımınıza
güvenli
gelecek*

Fonun geçmiş dönemine ait getirisi gelecek performansının göstergesi olamaz.
Bu bilgiler ışığında üçüncü şahıslara alış/satış yapmaları yolunda herhangi bir teklifte bulunulmamaktadır.
Bilgi için 0216 453 00 00 (1509-1518) / gedikportfoy@gedik.com

Gedikportföy