

Gedik Portföy

Mevduat Fon

Sepeti

Temmuz 2020

GedikPortföy



Temmuz 2020

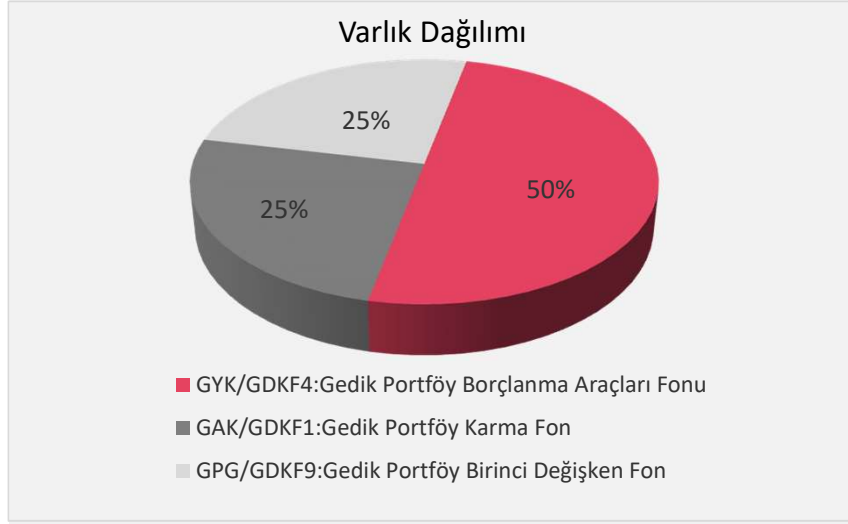


Fon Sepetinin Yatırım Amacı

Mevduat Fon Sepeti , başta mevduat olmak üzere sabit getirili enstrümanlara düşük riskli seçenek arayan yatırımcılar için oluşturuldu. Fon Sepeti, **3 ayı portföy yöneticisinin yönettiği 3 ayı fondan** oluşmaktadır ve Gedik Portföy uzmanlığı ile dizayn edilmiştir.

Fon Sepetinin Hedefi

%100 BIST-KYD 1 Aylık Mevduat Endeksi (TL) endeksini makul risk çerçevesinde geçmektir.



Fon Sepetinin Stratejisi

Bu varlık dağılım sepeti **uzun vadeli sabit fon dağılım stratejisini** içerir ve yatırımcının özel bir yatırım kararı almasına gerek yoktur. Zira, portföy yöneticileri farklı stratejiler izleyerek ve beklentilerine göre varlık dağılımlarını sürekli kontrol ederler. Yatırımcının fonları aşağıdaki şekilde dağıtılır: %25 Karma fon , %25 Değişken fon , %50 Borçlanma araçları fonumuzdan oluşmuştur. Karma ve Değişken fonda, hisse senedi, döviz, altın vs. gibi yatırım araçlarından ve VIOP piyasasından yararlanılarak orta-uzun vadede mevduat üstü getiri hedeflenir.

Yatırım fonunun açık adı

GYK/GDKF4:Gedik Portföy Borçlanma Araçları Fonu

GAK/GDKF1:Gedik Portföy Karma Fon

GPG/GDKF9:Gedik Portföy Birinci Değişken Fon

Fonların Karşılaştırma Ölçütleri

%10 Bist KYD 365 günlük Kamu Borçlanma Araçları Endeksi+%25 Özel Sektör Borçlanma Araçları Endeksi+%45 Özel Sektör Borçlanma Araçları Endeksi Değişken +%20 Bist-KYD O/N Repo Endeksi(brüt)

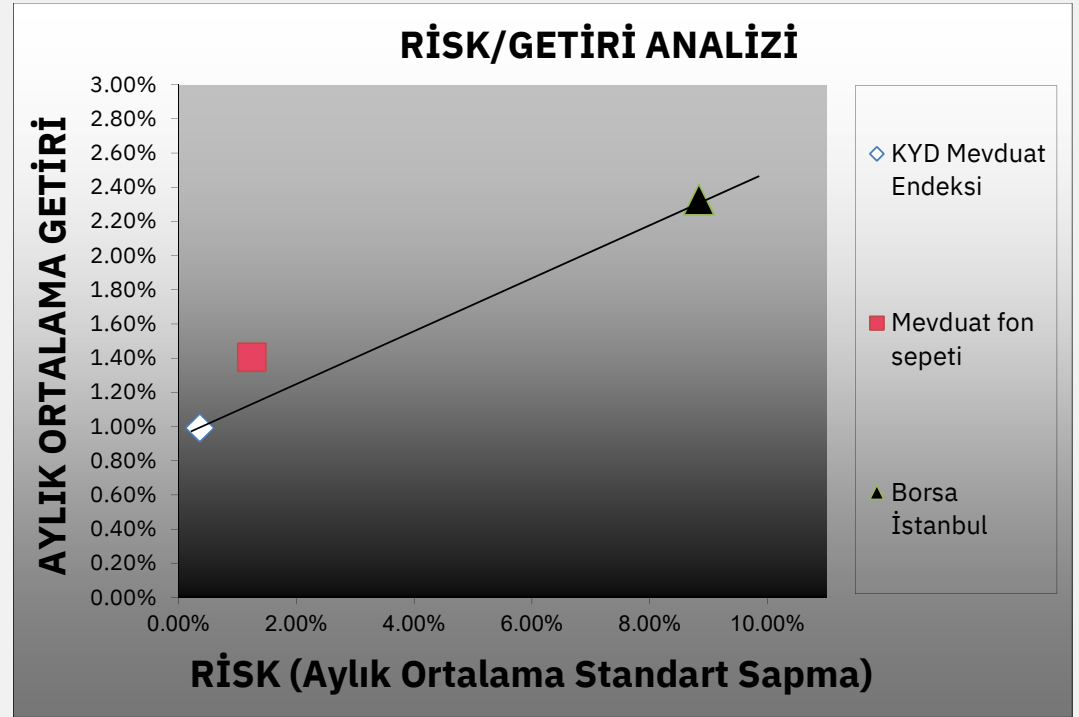
%30 Bist100 Endeksi +%40 KYD Tahvil Bono Endeksi182 Gün +%10 KYD ÖST Endeksi (sabit) +%20 KYD O/N Repo Endeksi (Brüt)

%100 KYD TL Mevduat Endeksi

Getiri Karşılaştırması



	Borsa İstanbul	Mevduat fon sepeti	KYD Mevduat Endeksi
Oca.19	14.03%	4.91%	1.65%
Şub.19	0.44%	2.60%	1.66%
Mar.19	-10.28%	1.36%	1.51%
Nis.19	1.74%	2.10%	1.67%
May.19	-5.06%	1.48%	2.08%
Haz.19	6.51%	2.62%	1.46%
Tem.19	5.80%	3.00%	1.84%
Ağu.19	-5.25%	1.41%	1.53%
Eyl.19	8.60%	2.54%	1.26%
Eki.19	-6.25%	0.94%	1.24%
Kas.19	8.57%	2.23%	0.93%
Ara.19	7.04%	1.58%	0.90%
2019 Getiriler	25.37%	30.17%	19.42%
Oca.20	4.12%	1.45%	0.83%
Şub.20	-11.03%	-0.99%	0.69%
Mar.20	-15.43%	-0.87%	0.74%
Nis.20	12.79%	2.19%	0.79%
May.20	4.36%	0.56%	0.58%
Haz.20	10.43%	1.62%	0.58%
2020 Getiriler	1.84%	3.93%	4.30%
Son Bir Yıllık Getiri	16.83%	16.64%	12.69%
Son Bir Yıllık Ortalama Getiri	2.33%	1.41%	0.99%
Son bir Yıllık Ssapma	8.84%	1.24%	0.36%

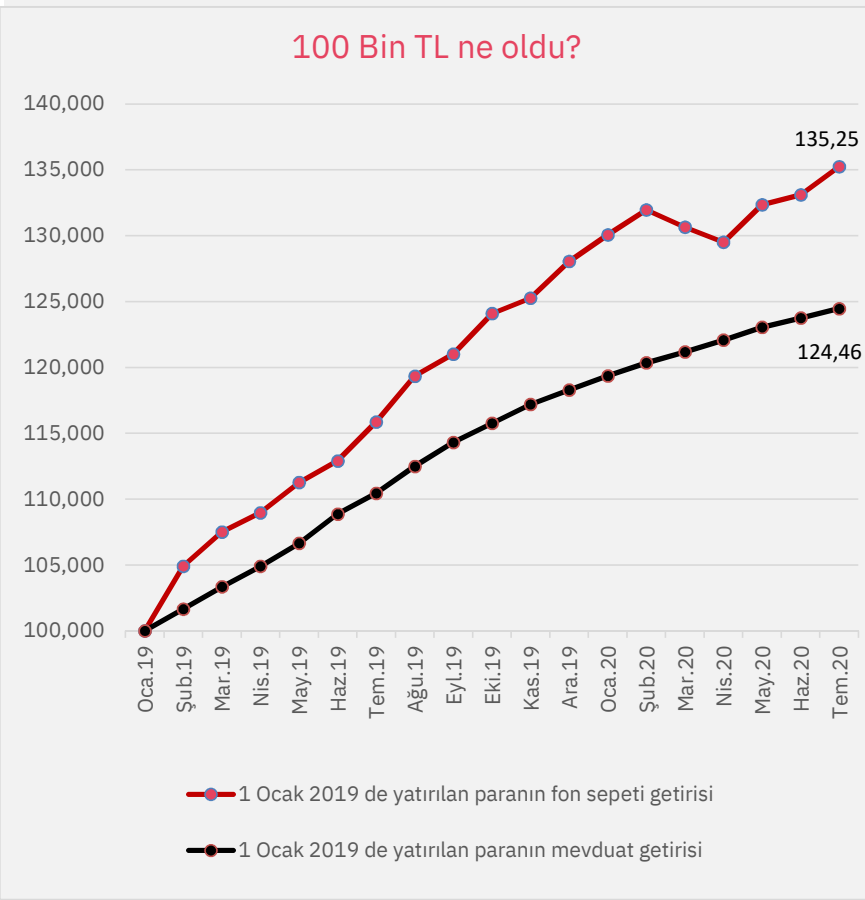


Görüşler:

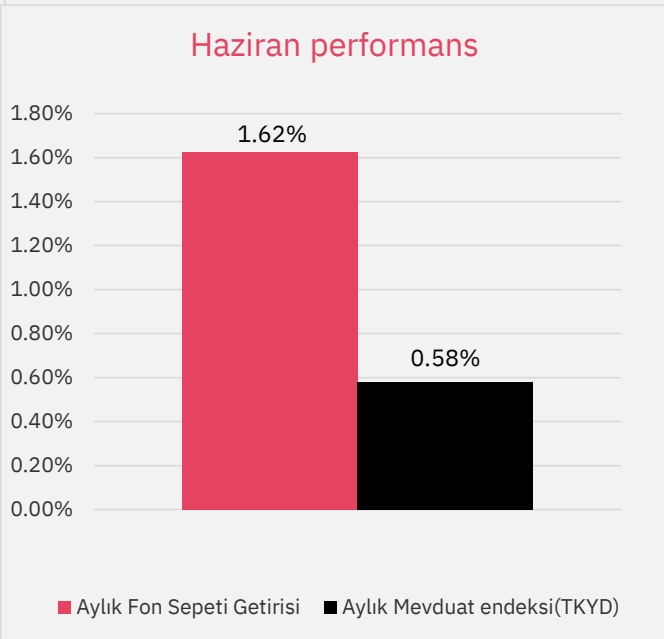
-Mevduat fon sepeti Haziran ayında %1,62 değer kazandı. Mart19, Mayıs19, Ağustos19 , Ekim19 aylarında borsanın sert düşüşlerinden etkilenmemiştir. Kurulduğundan bu yana 18 aylık periyotta ortalama %1,71 getiri sağlamıştır.

- Yıllık periyotta Borsa İstanbul Endeksi ortalama getirisi %2,33 , KYD Mevduat Endeksi getirisi %0,99 olmuştur.

Veri Analizi



	Mevduat Fon sepeti aylık ortalama getiri	Yıllık Mevduat Eşleniği
2020	0.66%	8.50%
2019	2.23%	28.73%



Risk Ölçeği						
1	2	3	4	5	6	7
1-2		Düşük Risk				
3-4-5			Orta Risk			
6-7				Yüksek Risk		

Gedik Portföy Yönetimi A.Ş.



Esas Maltepe Ofis Park Altayçeşme Mah. Çamlı Sok. No:21 Kat:11
Maltepe / İstanbul

Tel : (0216) 377 90 96
Fax: (0216) 377 11 36
www.gedikportfoy.com
E-mail:gedikportfoy@gedik.com

*Fon geçmiş dönemine ait getirisi gelecek performansının göstergesi olamaz.
Bu bilgiler ışığında üçüncü şahıslara alıř/satıř yapmaları yolunda herhangi bir teklifte bulunulmamaktadır.
Çaęrı Merkezi: (0216) 453 00 53*

Teşekkürler...

www.gedikportfoy.com.tr

