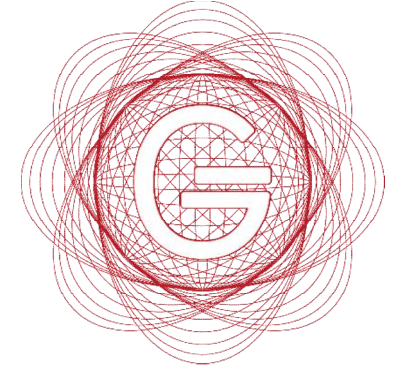


Gedik Portföy Yönetimi A.Ş.
Fon PLUS Çalışması
KİŞİYE ÖZEL PORTFÖY - 2

Mart 2018

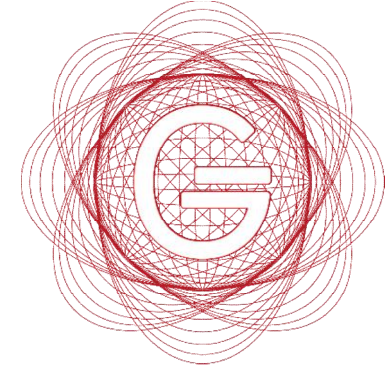
Gedikportföy

Yatırım Felsefemizin iki temel taşı



- Çeşitlendirilmiş bir portföy yaratarak riski ve «yaşamsal» yatırım hatalarını minimize ediyoruz.
- Değer yaklaşımı ile getiri potansiyeli düşük olan tarihsel değerinin çok üstündeki varlıklara yatırım yapmıyoruz.

Özel portföy Çalışması(2.Hisse Fon/G20 Fon)



-Bu çalışma, en başarılı iki fonumuz olan İkinci Hisse Senedi Fonu ile G-20 Yabancı Hisse senedi Fonunu portföyde % 50-50 yer verilmesi durumunda, Fon PLUS sistemimiz kapsamında yapılmış 52 aylık geriye yönelik «backtest»tir.

-Bu çalışmalarda amaç varlık dağılımı çerçevesinde geçmiş veriler ışığında ideal portföy «karışımı» bularak, portföyün :

a) riskini aşağı çekerek getirisin korumaktır.

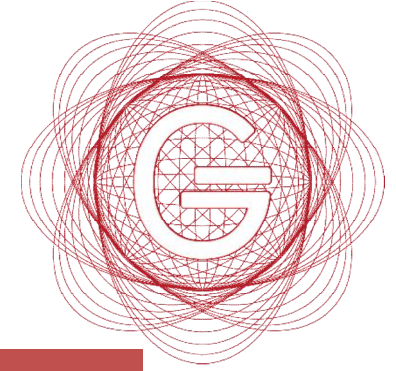
b) Veriler geçmiş döneme aittir, yatırımcının geleceğe yönelik öngörüsü, kişisel risk profili ve korunma hedefleri çerçevesinde farklı simülasyonlar üretilebilir.

-Bu çalışma sonucu, % 50 İkinci Hisse Fon ve % 50 G- 20 Fonu portföyü, son 64 aylık verilerine göre, mevcut İkinci Hisse Fonu getirisine ve riskine göre:

Getirinin aylık ortalaması % 1.57 ile hafif yükselirken, buna karşılık riskin (aylık standart sapma) % 4,85'den % 3,18'e çekilebildiği görülmektedir. En kötü ay getirisi % -11,01'den % - 4,23'e çekilmiştir.

(Detaylar Tablodadır)

Senaryo Çalışması

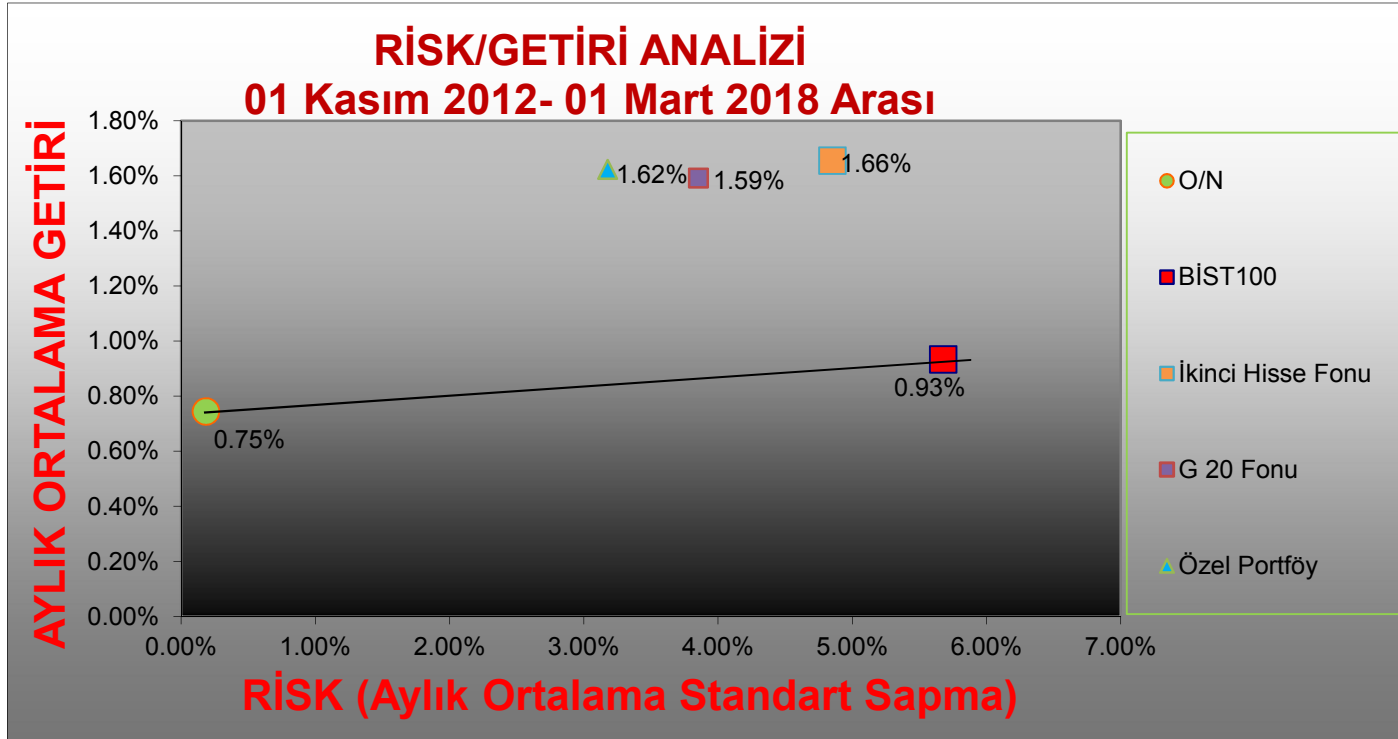
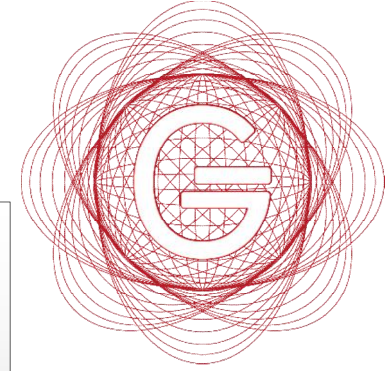


Özel Portföy: (%50 Gedik Portföy G-20 Fon +%50 Gedik Portföy 2. Hisse Fon)

	50%	50%	100%
	G-20 fon	İkinci hisse fon	Toplam Portföy
Aylık Getiri Ortalama (%)	1.52%	1.54%	1.57%
Aylık Std.Sapma (%)	3.85%	4.85%	3.18%
Dönem Getiri (%)	162.72%	165.86%	171.82%
Portföy	G-20 fon	İkinci hisse fon	Toplam Portföy
Pozitif getiri sayısı	43	41	46
Pozitif getiri yüzdesi	67.19%	64.06%	71.88%
Negatif getiri sayısı	21	23	18
Negatif getiri yüzdesi	32.81%	35.94%	28.13%
en iyi ay	11.51%	11.43%	8.43%
en kötü ay	-8.58%	-11.31%	-5.63%
en iyi 12 ay	58.36%	45.45%	47.15%
en kötü 12 ay	-11.01%	-4.04%	-4.23%

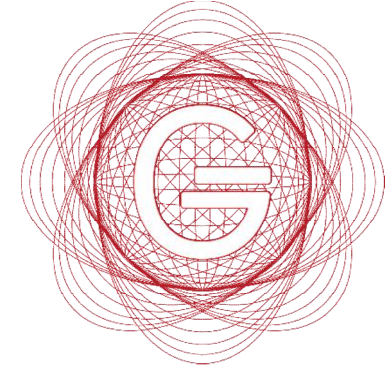
01 Kasım 2012- 01 Mart 2018 Arası dönemi baz (64 aylık periyot) alınmıştır.

Risk /Getiri Analizi



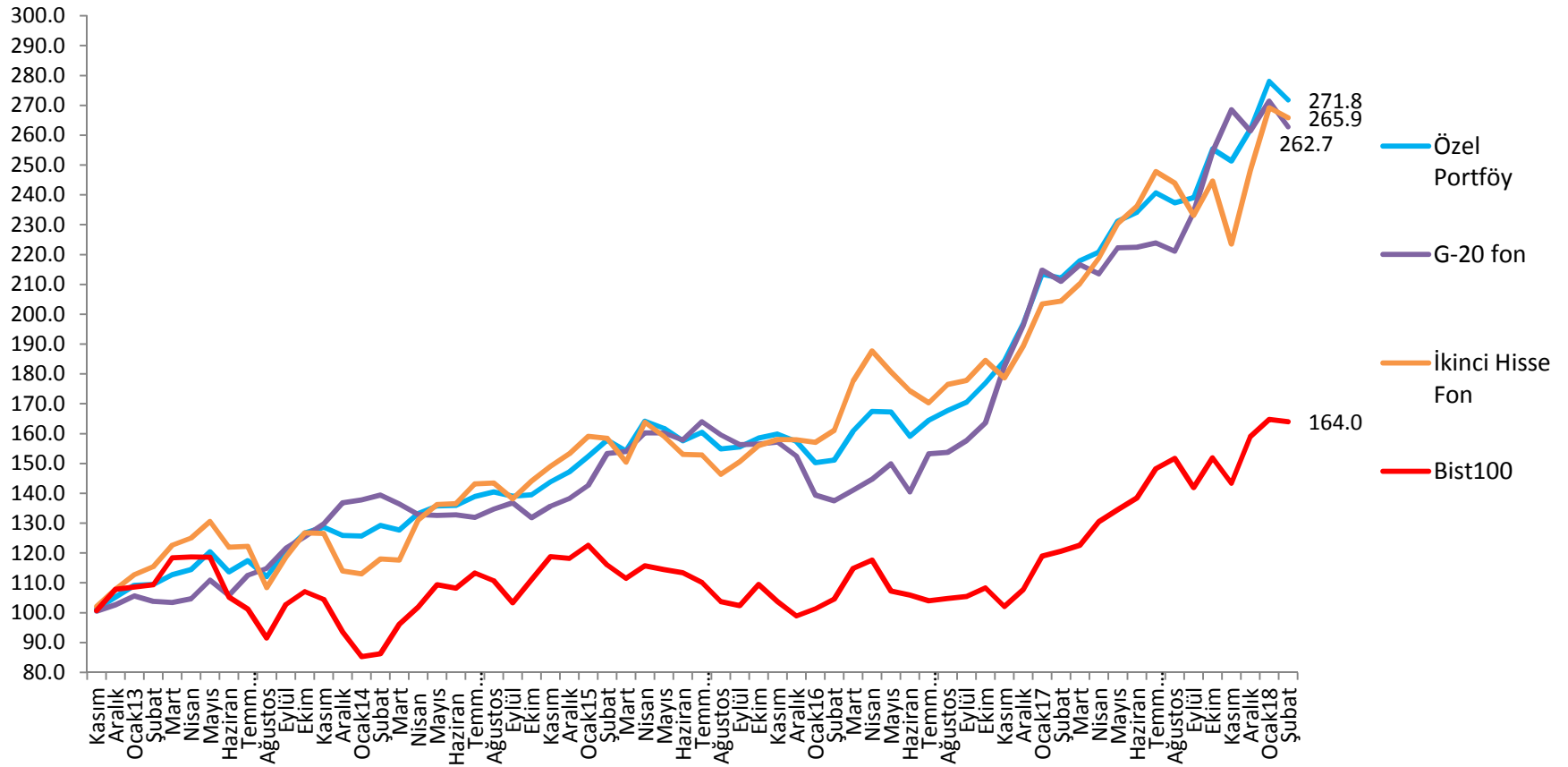
	O/N Repo	G-20 (%50)	İKİNCİ HİSSE FON(%50)	BİST100	Özel Portföy
Dönem Getiri (%)	60.8%	162.7%	165.9%	64.0%	171.8%
Aylık Getiri Ortalama (%)	0.75%	1.52%	1.54%	0.93%	1.57%
Aylık Std.Sapma (%)	0.19%	3.85%	4.85%	5.68%	3.18%

KiŖiye Özel Portföyün KarŖılaŖtırması

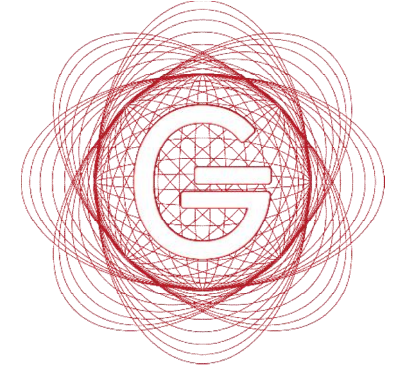


2012-2017 ARASINDA KİŖİYE ÖZEL PORTFÖY İLE BORSA İSTANBUL KARŖILAŖTIRILMASI

2012=100 (01 Kasım 2012- 01 Ocak 2018)



Gedik Portföy Yönetimi A.Ş.



Gedik Portföy Yönetimi A.Ş.

Cumhuriyet Mah. T (0216) 453 00 00
E-5 Yanyol F (0216) 377 11 36
No:29 Kat:3 34876 www.gedikportfoy.com
Yakacık - Kartal / İstanbul gedikportfoy@gedik.com

*yatırıma
güvenli
gelecek*

Fonların portföylerinin geçmiş döneme ilişkin getirileri gelecek dönemlerin göstergesi olamaz. Bu broşürde yer alan bilgiler Gedik Portföy A.Ş. tarafından yatırımcıları bilgilendirmek amacıyla hazırlanmış olup, hiç bir şekilde içeriğinde yer alan bilgiler doğrultusunda tavsiye olarak yorumlanmamalıdır. Fonların değeri piyasalardaki şartlara göre her zaman iniş ve çıkışlar (dalgalanmalar) gösterebilir. Broşürlerden kaynaklanan hata ve eksikliklerden dolayı oluşabilecek zararlardan fon kurucusu veya Gedik Portföy A.Ş. sorumlu değildir. Fevkalade değişken ve profesyonel bir piyasada oluşan bu bilgiler, hiç bir surette fon kurucusunu ve Gedik Portföy A.Ş.'yi ilzam etmez ve/veya sorumlu kılmaz. Bilgi edinen ancak kendi bilgi, inisiyatif ve değerlendirmesi ile hareket edecektir.

Gedikportföy