

# Inveo Portföy

Fon Bülteni

Ocak 2022

**INVEO**  
PORTFÖY

# Aralık 2021 Sonunda Fonlarımız ve Piyasalar

Aralık ayında, devam eden Covid-19 ve küresel enflasyon endişelerine ek olarak gelişmiş ülke merkez bankalarının stratejileri takip edildi. Yurt içinde TCMB'nin faiz indirimi yönünde aldığı kararlar Türk Lirası'nın baskı altında kalmasına neden olurken, açıklanan Kur Korumalı TL Mevduat yakından izlenen gelişmeler arasındaydı. Riskli varlıklarda yaşanan yıl sonu rallisi Aralık ayını kazanç ile sonlandırmamızı sağladı. Ekonomik veri akışları, salgın kaynaklı gelişmeler, merkez bankalarının faiz ve varlık alım programları konusunda vereceği kararlar, önümüzdeki dönemde fiyatlama üzerinde temel belirleyiciler olmaya devam edecektir.

Aralık ayında, BIST100 endeksi %2,65 değer kazanırken, döviz tarafında takip edilen yukarı yönlü eğilimin etkisiyle USD/TL kuru %3,02 artış ile 2021 yılını 13,33 TL seviyesinde kapattı. Ons altın 1.829,63 USD 'ye yükselirken, gram altın ise %2,05 değer kazandı.

TCMB, 16 Aralık tarihli toplantısında haftalık repo faizini %15'dan %14 seviyesine indirdi. Buna karşın, iki yıl vadeli gösterge tahvilin faizi %20,82'den, %22,70 seviyesine yükseldi. Aylık mevduat endeksi getirisinde ise %1,36 değer artışı yaşandı.

Aralık ayı imalat PMI verisi 51,00'den 52,10 düzeyine yükselirken, 50 eşik seviyesi üzerindeki seyrini sürdürdü. Devam eden salgın ve enflasyon endişeleri küresel piyasalar üzerinde oluşturduğu baskıya rağmen, teşvik paketleri ve yıl sonunda gözlenen talep ile piyasalar Aralık ayını kazanç ile sonlandırdı. S&P500 Endeksi ise ayı %4,36 değer kazanarak sonlandırdı.

Bu gelişmeler çerçevesinde,

[Inveo Portföy İkinci Hisse Senedi Fonu](#) Aralık ayında %0,76 değer kaybetmesine rağmen son bir yılda %31,63 getiri ile BIST100 endeksinin üstünde kazanç sağladı. Ağırlıklı olarak hisse senedi yatırımı yapan bir diğer fonumuz [Inveo Portföy Birinci Hisse Senedi Fonu](#) ise Aralık ayında %2,53 değer kaybetti. Fon, TEFAS verilerine göre hisse senedi yoğun fonlar arasında son üç yıl getirisine göre 5., son beş yıl getirisine göre 4. sırada yer almıştır.

[Inveo Portföy Karma Fon](#) Aralık ayında %2,98 değer kazandı. Dengeli bir portföy ve çoklu varlık yapısı ile son bir yıllık getirisi %23,80 olarak gerçekleşti.

Dengeli ve defansif nitelikli ve diğer başarılı fonlarımızdan olan [Inveo Portföy Birinci Değişken Fon](#) son bir yılda yarattığı %38,57 getirisi ile dikkat çekerken, Aralık ayında yatırımcısına %8,75 kazandırdı.

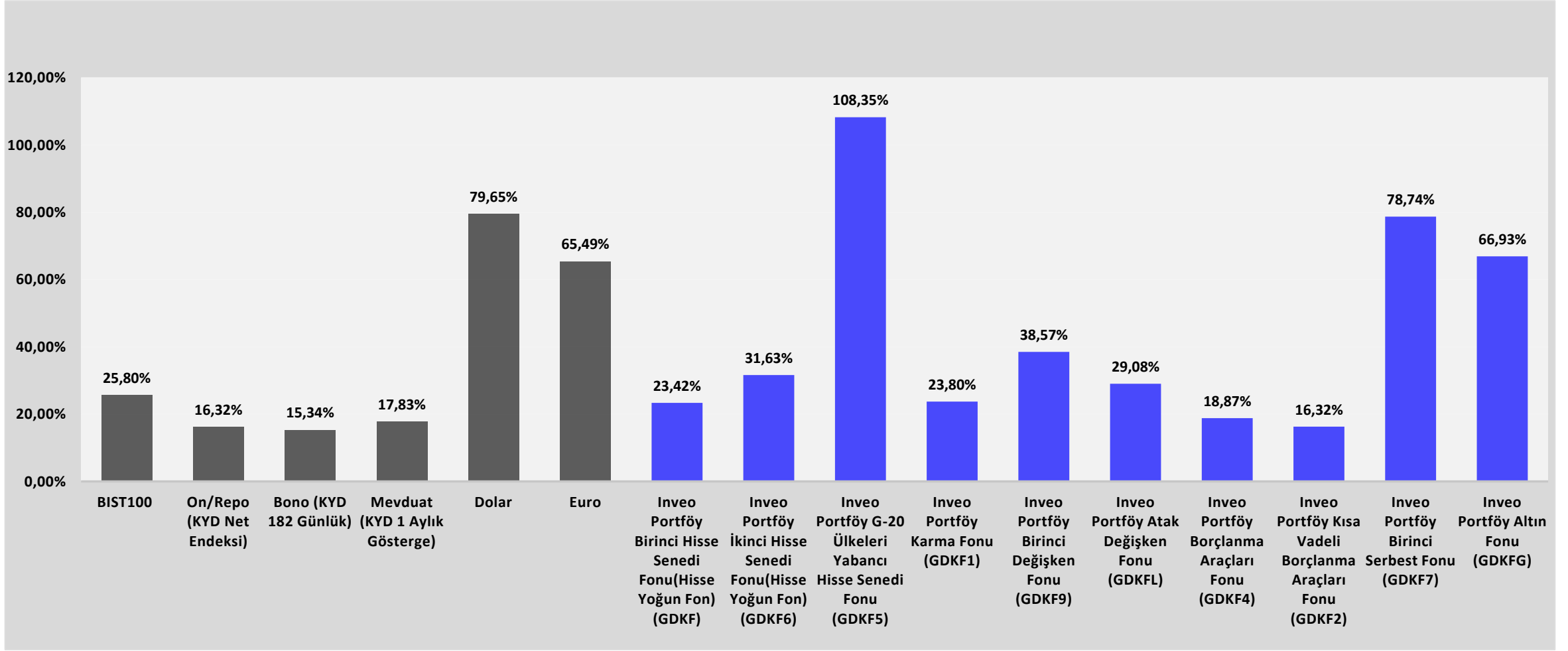
Mevduatı tercih eden yatırımcılara bir alternatif sunan [Inveo Portföy Borçlanma Araçları Fonumuz](#) ağırlıklı olarak Türk Lirası cinsi özel sektör tahvil/bonolarına ve devlet iç borçlanma senetlerine yatırım yapmaktadır. Fon Aralık ayında %1,68 kazanç sağlarken, son bir aylık getirisinin yıllık mevduat eşleniği de %20,77'e ulaştı.

Hem TL hem USD alım fırsatı sunan [Inveo Portföy Birinci Serbest \(Eurobond Döviz\) Fonumuz](#) Aralık ayında USD bazında %1,56 değer kaybetmesine rağmen, USD/TL'deki %3,02'lik artışı ile TL bazında %1,41 değer kazandı. Böylelikle Fonun 2021 yılı TL getirisi %78,74 olarak gerçekleşmiş oldu.

# Yatırım Araçları ve Yatırım Fonlarımızın Getirileri

	Aralık Ayı	2021	2020	2019	2018	2017
BIST100	2,65%	25,80%	29,06%	25,37%	-20,86%	47,60%
On/Repo (KYD Net Endeksi)	1,17%	16,32%	9,83%	18,96%	15,50%	10,08%
Bono (KYD 182 Günlük)	0,17%	15,34%	9,05%	23,95%	15,40%	9,83%
Mevduat (KYD 1 Aylık Gösterge)	1,36%	17,83%	9,78%	19,42%	16,83%	10,64%
Dolar	3,02%	79,65%	24,91%	12,48%	40,26%	7,41%
Euro	2,77%	65,49%	36,84%	10,26%	34,05%	22,53%
<b>Yüksek Risk</b> Inveo Portföy Birinci Hisse Senedi Fonu(Hisse Yoğun Fon) <b>(GDKF)</b>	-2,53%	23,42%	22,87%	55,77%	-14,36%	24,96%
Inveo Portföy İkinci Hisse Senedi Fonu(Hisse Yoğun Fon) <b>(GDKF6)</b>	-0,76%	31,63%	90,36%	72,52%	-8,32%	31,07%
Inveo Portföy G-20 Ülkeleri Yabancı Hisse Senedi Fonu <b>(GDKF5)</b>	6,75%	108,35%	29,53%	32,96%	18,21%	33,18%
<b>Düşük Risk</b> Inveo Portföy Karma Fonu <b>(GDKF1)</b>	2,98%	23,80%	16,76%	41,89%	3,64%	9,87%
Inveo Portföy Birinci Değişken Fonu <b>(GDKF9)</b>	8,75%	38,57%	16,16%	33,80%	1,85%	*
Inveo Portföy Atak Değişken Fonu <b>(GDKFL)</b>	6,26%	29,08%	*	*	*	*
Inveo Portföy Borçlanma Araçları Fonu <b>(GDKF4)</b>	1,68%	18,87%	10,84%	22,49%	18,91%	12,38%
Inveo Portföy Kısa Vadeli Borçlanma Araçları Fonu <b>(GDKF2)</b>	1,22%	16,32%	8,52%	19,37%	16,62%	10,40%
Inveo Portföy Birinci Serbest Fonu <b>(GDKF7)</b>	1,41%	78,74%	26,88%	34,16%	27,31%	*
Inveo Portföy Altın Fonu <b>(GDKFG)</b>	2,92%	66,93%	*	*	*	*

# 2021 Aralık Sonu Yatırım Araçları Ve Fonlarımızın Getirileri



# Yatırım Fonlarımızın Hedef ve Stratejileri

Fon adı	Fon Stratejisi/Hedef Varlık Dağılımı	Karşılaştırma Ölçütü	Fon İşletim Gideri(Yıllık)	Risk Düzeyi	Yatırımcı Profili
Inveo Portföy Birinci Hisse Senedi Fonu (GDKF)	Fon Portföyünün en az %80 i hisse senedi portföyünden oluşur. Yatırımcı hisse senedi piyasasındaki fırsatlardan yararlandırmayı amaçlar	%85 BIST 100 Endeksi+%15 KYD RePo Brüt Endeksi	2.50%	6 Yüksek Risk-Hisse Senedi	Yüksek risk almaktan çekinmeyen ve yatırımlarını hisse senedi portföylerinde uzun vadeli olarak değerlendirmek isteyen yatırımcılardır. <b>Uzun vadede daha düşük risk ile Borsa getirisinden daha yüksek bir getiri sağlamayı amaçlar.</b>
Inveo Portföy İkinci Hisse Senedi Fonu(GDKF6)	Aktif yönetim tarzı olup, küçük ve orta ölçekli hisse senetlerine yatırım yaparak yüksek getiri sağlamaktır. Hisse senetleri temel olarak bist30 dışı şirketlerden seçilir.	%50 BIST 100-30 Endeksi(XYUZO)+ %50 BIST TUM-100	2.50%	6 Yüksek Risk-Hisse Senedi	Yüksek risk almaktan çekinmeyen ve yatırımlarını hisse senedi portföylerinden uzun vadeli olarak değerlendirmek isteyen yatırımcılar. <b>Uzun vadede daha düşük risk ile Bist100 getirisinden daha yüksek bir getiri sağlamayı amaçlar.</b>
Inveo Portföy Altın Fonu(GDKFG)	Fon Portföyünün en az %80 i devamlı olarak borsada işlem gören altın ve altına dayalı para ve sermaye piyasası araçları ile altına dayalı endeksleri takip etmek üzere kurulan borsa yatırım fonu katılma paylarına yatırılır.	%95 BIST-KYD Altın Fiyat Ağırlıklı Ortalama Endeksi+% 5 KYD Repo(Brüt) Endeksi	0.90%	6 Yüksek Risk-Hisse Senedi	Altına yatırım yapmak isteyenler için altına paralel getiri hedefler. Fiziksel altına sahip olmadan fonun getirisine ortak olursunuz.
Inveo Portföy Birinci Fon Sepeti Fonu(GDKFK)	Fon stratejisi kapsamında yapılan çeşitlendirme ile yatırımcının finansal piyasalardaki kazançta iştirak etmesi hedeflenmektedir.	%100 KYD 1 aylık Gösterge Mevduat Endeksi(TL)	0.50%	5 Yüksek Risk-Hisse Senedi-Döviz	Birikimlerinizi değerlendirirken orta-uzun vadede TL bazında mevduat üstü getiri hedefleyen, dengeli bir varlık dağılımı ile portföyünüzü çeşitlendirmek.
Inveo Portföy G-20 Ülkeri Yabancı Hisse Senedi Fonu(GDKF5)	G-20 Ülkelerinde faaliyet gösteren şirketlerin ihraç ettiği pay senetlerine orta vadede yatırım yaparak getiri hedefler. Portföyün en az % 80 yabancı pay senetleridir.	%30 MSCI World Endeksi + %35 MSCI Eurozone+ %30 MSCI Emerging MKT's + % 5 KYD O/N Repo Brüt Endeksi	2.50%	5 Yüksek Risk-Hisse Senedi-Döviz	Yatırımlarını G-20 Ülkeleri kapsamında dünyanın gelişmiş ülkelerinin çok uluslu şirketlerinin hisse senetlerinde değerlendirmek isteyen ve risk almaktan kaçınmayan yatırımcılar içindir. <b>Portföy çeşitlendirmek amacıyla hem yabancı hisse senetlerine hemde dövizde yatırım yapmak isteyen yatırımcılar için önerilir.</b>
Inveo Portföy Atak Değişken Fon(GDKFL)	Fon çeşitlendirilmiş varlık stratejisi ile portföy dağılımı piyasa koşullarına göre dinamik olarak belirlenir.	%100 BIST-KYD Mevduat Endeksi*1,1	1.00%	5 Yüksek Risk-Değişken	Orta-uzun vadede mevduatın üzerinde getiri sağlamayı amaçlayan, <b>orta risk ve biraz üzerinde risk almak isteyen yatırımcılar için uygundur.</b>
Inveo Portföy Karma Fonu(GDKF1)	Portföyün en az % 20 si hisse senetleri, %30 u kamu ve özel sektör borçlanma araçlarında değerlendirilerek fırsatlardan yararlandırmayı amaçlar.	%30 BIST Tüm Endeksi + %10 KYD OST Sabit Endeks + %40 KYD 182 Gün Bono Endeksi +%20 KYD O/N Repo Brüt Endeksi	2.50%	4 Orta Risk-Karma	Çeşitli sermaye piyasası enstrümanlarına dengeli bir anlayışla yatırım yaparak orta uzun vadede istikrarlı ve yüksek gelir sağlamak isteyen yatırımcılara önerilir. <b>Uzun vadeli birikim amaçlı yatırımlar için ideal bir fondur.</b>
Inveo Portföy Değişken Fonu(GDKF9)	Tüm finansal seçeneklere belirtilen limitler dahilinde yatırım yapabiliyor.. Hangi enstrümanın ne oranda ağırlık kazanacağı makro analizler, teknik ve temel göstergelere göre kararlaştırılıyor.	%100 BIST-KYD Mevduat Endeksi	2.30%	3 Orta Risk-Değişken	Dolar, euro,altın,hisse senedi, tahvil mevduat arasında seçim yapmak, bu tercihler ile yetinmeyip hangi finansal enstrümana ne zaman hangi ağırlık ile varlık dağılımında yer vermeliyim sorusuna da zamanında yanıt bulmak durumundadırlar. <b>Mutlak getiri hedefli olarak düşük profilli bir risk karşılığında istikrarlı bir biçimde mevduat fazinin üzerinde getiri sağlama amaçlı yatırımcılara önerilir.</b>
Inveo Portföy Borçlanma Araçları Fonu(GDKF4)	Portföy ağırlıklı olarak özel sektör bonoları(asgari %50 si) repo tahvil ve tpp işlemlerde değerlendirilir.	%10 KYD 365 Gün Bono Endeksi +% 25 KYD ÖST Sabit Endeksi+% 45 KYD ÖST Değişken Endeksi + % 20 KYD Repo Brüt Endeksi	1.50%	2 Düşük Risk-Sabit Getiri	Mevduat gibi risksiz yatırım araçlarını tercih eden tasarruf sahiplerine çok düşük risk ile yüksek risk sağlamaktır. <b>Orta, uzun vadede düşük risk olarak sabit getirili enstrümanlar üzerinde gelir hedefleyen yatırımcılara göreir.</b>
Inveo Portföy Kısa Vadeli Borçlanma Araçları Fonu(GDKF2)	Portföyünde devamlı olarak vadesine en fazla 184 gün kalmış likiditesi yüksek sermaye piyasası araçları yer alır ve ağırlıklı ortalama vadesi en fazla 45 gün olabilir.	% 20 KYD ÖST Sabit Endeksi+% 10 KYD 91 Gün Bono Endeksi + % 700 KYD Repo Brüt Endeksi	2.00%	1 Düşük Risk-Sabit Getiri	Birikimlerini istediği an nakde çevirmek ve kısa vadede istikrarlı gelir elde etmek isteyen yatırımcılar için idealdir. <b>Vadesiz mevduat ve günlük repoya alternatif olarak düşünülebilir.</b>

# Fonların Alım Satım Esasları

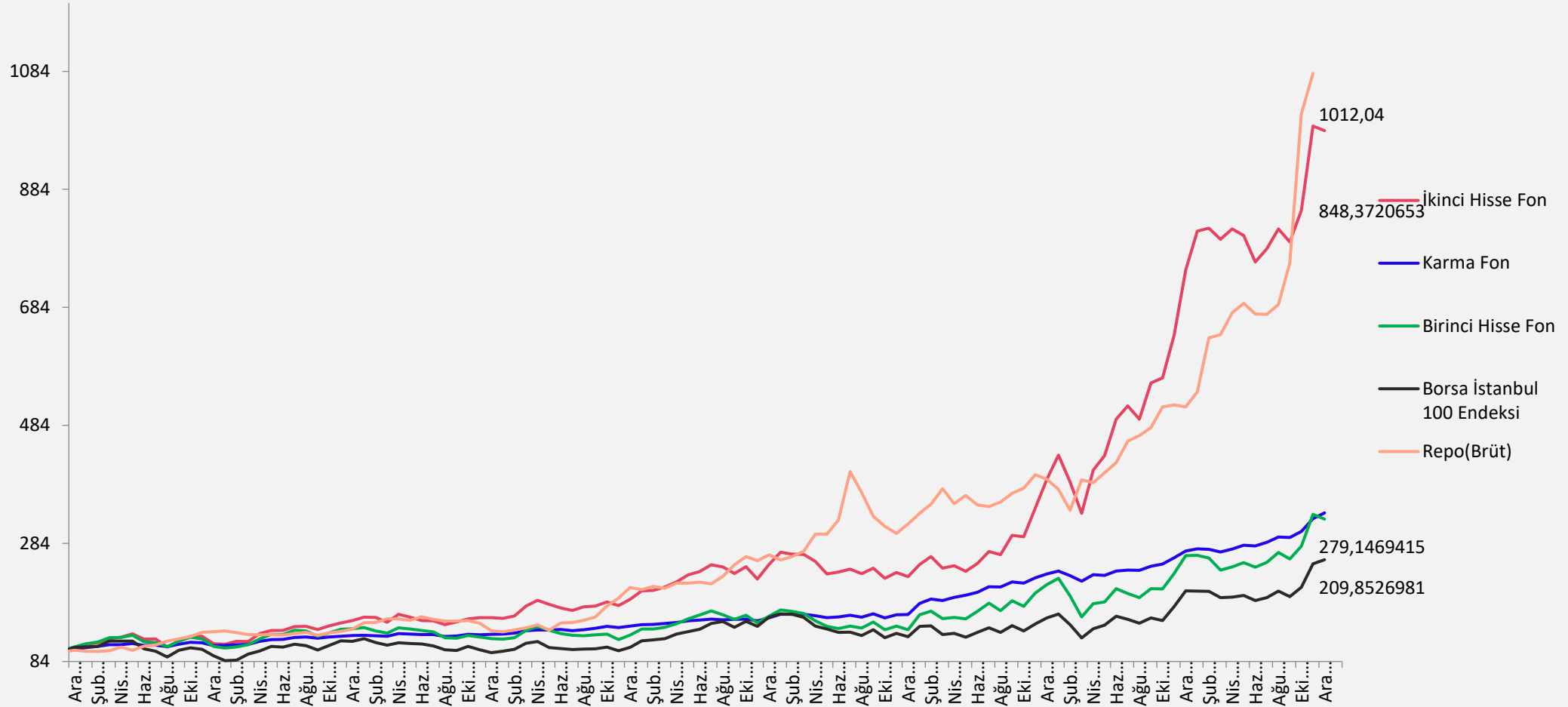
Yatırım Fonlarımız	Alım Esasları	Satım Esasları
<i>Inveo Portföy Birinci Hisse Senedi Fonu(GAF) Inveo Portföy İkinci Hisse Senedi Fonu(GMR) Inveo Portföy Karma Fonu(GAK) Inveo Portföy Borçlanma Araçları Fonu(GYK) Inveo Portföy Birinci Değişken Fonu(GPG) Inveo Portföy Atak Değişken Fonu(IJA) Inveo Portföy Birinci Fon Sepeti Fonu(GJB)</i>	<i>Saat 13:00 öncesi verilen talimatlar gün sonunda oluşacak fiyat üzerinden ertesi iş günü, 13:00 sonrası veya tatil günlerinde verilen talimatlar ise ertesi iş günü sonunda oluşacak fiyat üzerinden 2. iş günü gerçekleştirilir.</i>	<i>Saat 13:00 öncesi verilen talimatlar gün sonunda oluşacak fiyat üzerinden 2. iş günü, 13:00 sonrası veya tatil günlerinde verilen talimatlar ise ertesi iş günü sonunda oluşacak fiyat üzerinden 3. iş günü gerçekleştirilir. T+2 de satılan payların ödemesi yapılır.</i>
<i>Inveo Portföy Kısa Vadeli Borçlanma Araçları Fonu(GYL)</i>	<i>24 saat boyunca istediğiniz anda, o an geçerli fon fiyatı üzerinden alıp satabilirsiniz.</i>	<i>24 saat boyunca istediğiniz anda, o an geçerli fon fiyatı üzerinden alıp satabilirsiniz.</i>
<i>Inveo Portföy G-20 Ülkeleri Yabancı Hisse Senedi Fonu(GBG)</i>	<i>Yurtiçi ve yurtdışı piyasaların açık olduğu günlerde saat TSİ 13:00 öncesi verilen talimatlar gün sonunda oluşacak fiyat üzerinden ertesi iş günü, TSİ 13:00 sonrası veya tatil günlerinde verilen talimatlar ise ertesi iş günü sonunda oluşacak fiyat üzerinden 2. iş günü gerçekleştirilir TL ve döviz bazında alınabilir.</i>	<i>Yurtiçi ve yurtdışı piyasaların açık olduğu günlerde saat TSİ 13:00 öncesi verilen talimatlar gün sonunda oluşacak fiyat üzerinden ertesi iş günü gerçekleşir. T+3 de satılan payların ödemesi yapılır.</i>
<i>Inveo Portföy Birinci Serbest (Döviz) Fonu (GAG) TL ve USD bazında alım satım yapılabilir.</i>	<i>Ayın 1. işgünü ile 15. işgünü gün sonu oluşacak fiyattan ertesi iş günü gerçekleştirilir.</i>	<i>Ayın 1. işgünü ile 15. işgünü gün sonu oluşacak fiyattan ertesi iş günü gerçekleştirilir. Fiyat açıklama tarihini takip eden 3. iş günü yatırımcılara ödeme yapılır.</i>

Yeni düzenlemeler, yatırım fonlarının tüm bankalar ve yatırım şirketleri aracılığıyla alım-satımına olanak sağlayan yeni bir uygulamayı (TEFAS-Türkiye Elektronik fon dağıtım platformu) beraberinde getirdi. Inveo Portföy Yatırım Fonları'na şimdi Türkiye'deki tüm bankaların 11.000'i aşkın şubesinde ve internet bankacılığı kanallarından ulaşabilirsiniz. Siz de Inveo Portföy uzmanlığı ile yönetilen çok çeşitli yatırım fonlarına kendi bankanızdan, yatırım şirketinizden , Gedik Yatırım şubelerinden ulaşın, birikimlerinizin değerine değer katın!...

İşlemlerinizi için gerekli bilgiye (0216) 45300 00 (dahili:1146/1518/1509) telefon numarasından veya fon@inveoportfoy.com iletimi ile ulaşabilirsiniz.

# Hisse Fonlarımızın BIST100 ile Karşılaştırılması

2012-2020 HİSSE FONLARIMIZIN BORSA İSTANBUL İLE KARŞILAŞTIRILMASI  
2012=100 (Kasım2012 ikinci hisse fon başlangıç)



# Güvenli yatırımlarınız için

## Inveo Portföy Yönetimi A.Ş.

Ofis Park Maltepe Altayçeşme Mah.  
Çamlı Sok. No:21, Kat:12,  
Maltepe / İstanbul

Tel (0216) 453 00 21

Faks (0216) 377 11 36

E-posta [info@inveoportfoy.com](mailto:info@inveoportfoy.com)



**Yasal Uyarı :** Bu doküman Inveo Portföy Yönetimi A.Ş. tarafından yalnızca bilgilendirme amacıyla hazırlanmış olup üçüncü şahıslara alım/satım yapmaları yolunda herhangi bir teklifte bulunulmamaktadır. Diğer yatırımcılarla paylaşılmasından, yasal düzenlemelere aykırı şekilde ve amacı dışında kullanılmasından Inveo Portföy Yönetimi A.Ş. ve çalışanları sorumlu tutulamaz. Burada yer alan yorum ve tavsiyeler ise genel nitelikte olup mali durumunuz ile risk ve getiri tercihlerinize uygun olmayabilir. Sadece bu bilgilere dayanarak yatırım kararı verilmesi beklentilerinize uygun sonuçlar doğurmayabilir. Fonun geçmiş dönem getirisi gelecek dönemlerin getirisi için herhangi bir gösterge olamaz. Ayrıca tarafınıza ulaştığı tarih itibarıyla, doküman içeriğindeki bilgilerde değişiklik gerçekleşebilir. Nihai şart ve koşulların belirtildiği izahname, fon tanıtım formu ve detaylı portföy dağılım raporlarına [www.kap.org.tr](http://www.kap.org.tr) ve [www.inveoportfoy.com](http://www.inveoportfoy.com) adresinden ulaşabilirsiniz.



# Teşekkürler!

INVEO

PORTFÖY