

Gedik Portföy

Mevduat Fon

Sepeti

Mayıs 2020

GedikPortföy



Mayıs 2020

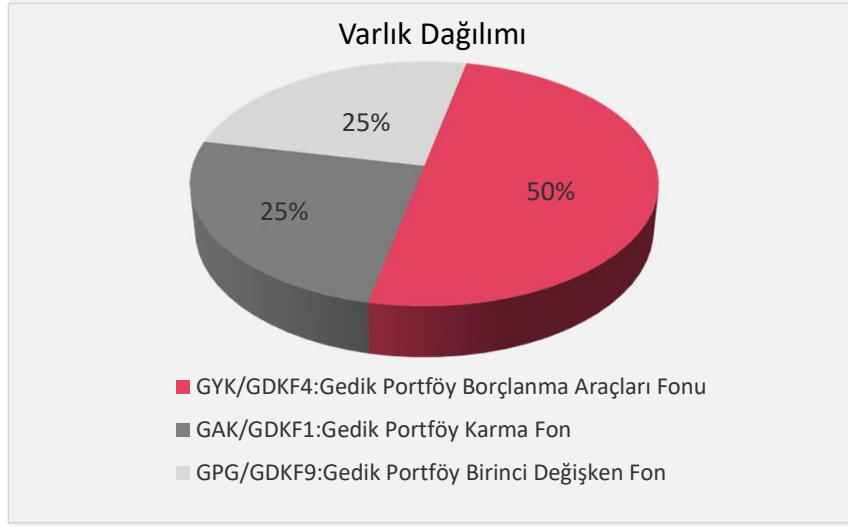


Fon Sepetinin Yatırım Amacı

Mevduat Fon Sepeti , başta mevduat olmak üzere sabit getirili enstrümanlara düşük riskli seçenek arayan yatırımcılar için oluşturuldu. Fon Sepeti, **3 ayı portföy yöneticisinin yönettiği 3 ayı fondan** oluşmaktadır ve Gedik Portföy uzmanlığı ile dizayn edilmiştir.

Fon Sepetinin Hedefi

%100 BIST-KYD 1 Aylık Mevduat Endeksi (TL) endeksini makul risk çerçevesinde geçmektir.



Fon Sepetinin Stratejisi

Bu varlık dağılım sepeti **uzun vadeli sabit fon dağılım stratejisini** içerir ve yatırımcının özel bir yatırım kararı almasına gerek yoktur. Zira, portföy yöneticileri farklı stratejiler izleyerek ve beklentilerine göre varlık dağılımlarını sürekli kontrol ederler. Yatırımcının fonları aşağıdaki şekilde dağıtılır: %25 Karma fon , %25 Değişken fon , %50 Borçlanma araçları fonumuzdan oluşmuştur. Karma ve Değişken fonda, hisse senedi, döviz, altın vs. gibi yatırım araçlarından ve VIOP piyasasından yararlanılarak orta-uzun vadede mevduat üstü getiri hedeflenir.

Yatırım fonunun açık adı

GYK/GDKF4:Gedik Portföy Borçlanma Araçları Fonu

GAK/GDKF1:Gedik Portföy Karma Fon

GPG/GDKF9:Gedik Portföy Birinci Değişken Fon

Fonların Karşılaştırma Ölçütleri

%10 Bist KYD 365 günlük Kamu Borçlanma Araçları Endeksi+%25 Özel Sektör Borçlanma Araçları Endeksi+%45 Özel Sektör Borçlanma Araçları Endeksi Değişken +%20 Bist-KYD O/N Repo Endeksi(brüt)

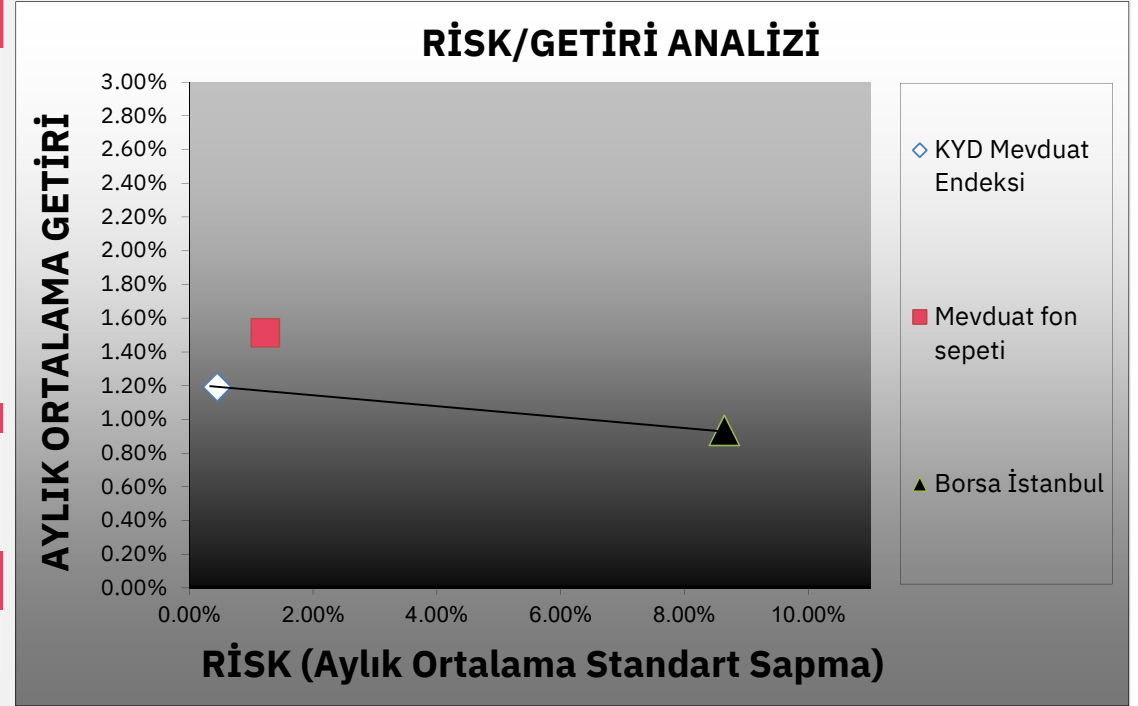
%30 Bist100 Endeksi +%40 KYD Tahvil Bono Endeksi182 Gün +%10 KYD ÖST Endeksi (sabit) +%20 KYD O/N Repo Endeksi (Brüt)

%100 KYD TL Mevduat Endeksi

Simülasyon



	Borsa İstanbul	Mevduat fon sepeti	KYD Mevduat Endeksi
Oca.19	14.03%	4.91%	1.65%
Şub.19	0.44%	2.60%	1.66%
Mar.19	-10.28%	1.36%	1.51%
Nis.19	1.74%	2.10%	1.67%
May.19	-5.06%	1.48%	2.08%
Haz.19	6.51%	2.62%	1.46%
Tem.19	5.80%	3.00%	1.84%
Ağu.19	-5.25%	1.41%	1.53%
Eyl.19	8.60%	2.54%	1.26%
Eki.19	-6.25%	0.94%	1.24%
Kas.19	8.57%	2.23%	0.93%
Ara.19	7.04%	1.58%	0.90%
2019 Getiriler	25.37%	30.17%	19.42%
Oca.20	4.12%	1.45%	0.83%
Şub.20	-11.03%	-0.99%	0.69%
Mar.20	-15.43%	-0.87%	0.74%
Nis.20	12.79%	2.19%	0.79%
2020 Getiriler	-11.64%	1.73%	3.08%
Son Bir Yıllık Getiri	5.97%	18.86%	15.42%
Son Bir Yıllık Ortalama Getiri	0.93%	1.51%	1.19%
Son bir yıllık Ssapma	8.65%	1.23%	0.45%

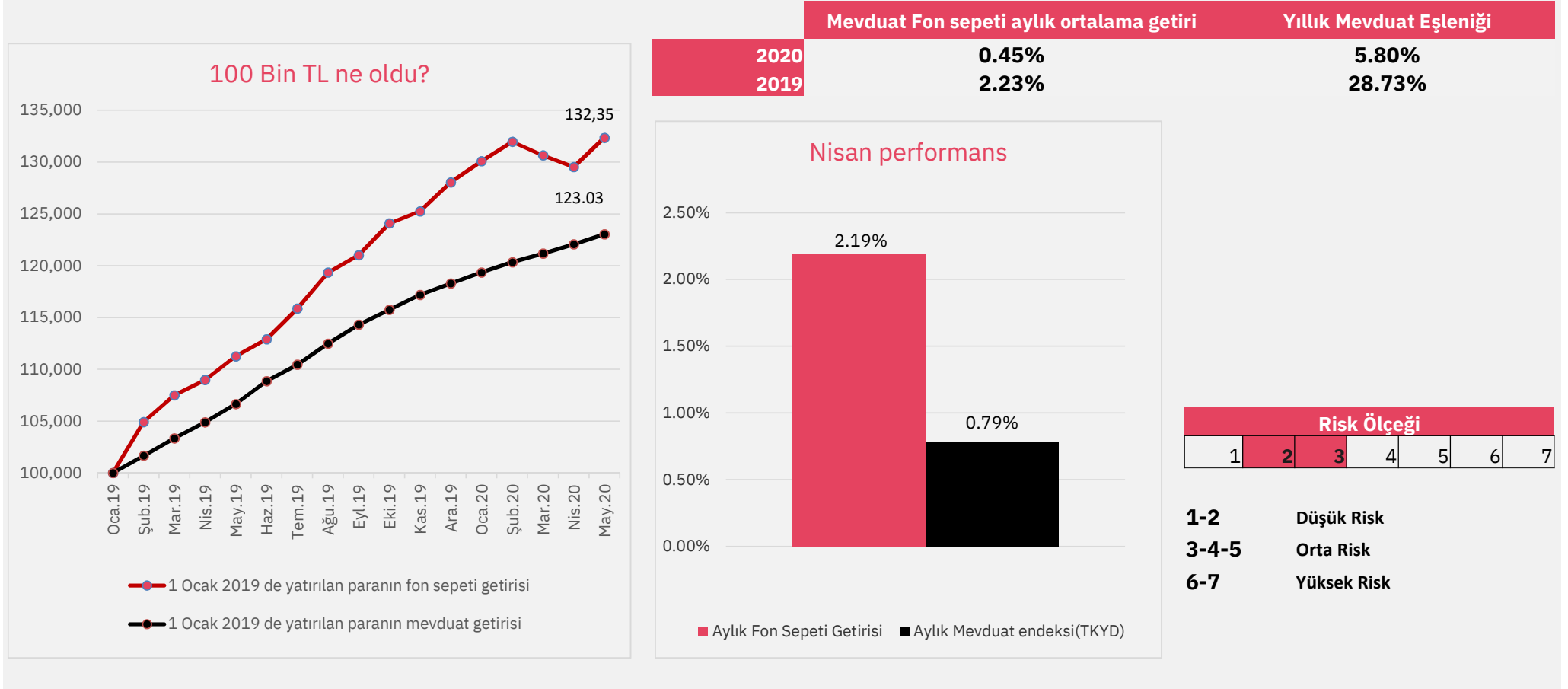


Görüşler:

-Mevduat fon sepetinin son bir yılda %1,51 ortalama ile %18,86 getiri oluşturmuştur. 2019 yılı Mart, Mayıs, Ağustos, Ekim ayları piyasada düşüşler olduğunda etkilenmemiştir.2020 Şubat, Mart aylarında borsanın sert düşüşlerinde sınırlı etkilenmiştir.

-KYD Mevduat Endeksi son bir yılda %1,19 ortalama ile %15,42 getiri oluşturmuştur.

Simülasyon



Gedik Portföy Yönetimi A.Ş.



Esas Maltepe Ofis Park Altayçeşme Mah. Çamlı Sok. No:21 Kat:11
Maltepe / İstanbul

Tel : (0216) 377 90 96
Fax: (0216) 377 11 36
www.gedikportfoy.com
E-mail:gedikportfoy@gedik.com

*Fon geçmiş dönemine ait getirisi gelecek performansının göstergesi olamaz.
Bu bilgiler ışığında üçüncü şahıslara alıř/satıř yapmaları yolunda herhangi bir teklifte bulunulmamaktadır.
Çaęrı Merkezi: (0216) 453 00 53*

Teşekkürler...

www.gedikportfoy.com.tr

