



AYLIK FON BÜLTENİ

MAYIS 2024

INVEO
PORTFÖY

Piyasa Gelişmeleri ve Öne Çıkan Fonlarımız

Yurt içi ve yurt dışı piyasalarda risk iştahının önceki aya göre daha güçlü seyrettiği ve hem yurt içi hem de yurt dışı majör endekslerde rekor seviyelerin test edildiği bir ayı kapattık. Yurt dışı piyasalarda ABD Merkez Bankası Fed'in faiz indirimlerine dair beklentiler ve teknoloji şirket bilançolarının öne çıktığını görüyoruz. İçeride ise iyileşen makro veriler ve güçlenen yabancı yatırımcı ilgisinin ana tema olduğunu değerlendiriyoruz. Bankacılık endeksi bu ay da Borsa İstanbul'da lokomotif konumunu sürdürdü.

Yurt içinde büyüme/cari denge gibi kritik makro verilerde iyileşmenin devam ettiğini gözlemledik. Ayın ilk haftasında açıklanan TÜFE verisinin beklentinin altında aylık bazda %3.18 ve yıllık bazda %69,8 gerçekleşmesi, piyasalara pozitif yansıdı. Uluslararası kredi derecelendirme kuruluşu S&P Türkiye'nin kredi notunu B'den B+'ya yükseltti, not görünümünü pozitif olarak korudu. Karar sonrası açıklamada "cari açığın daraldığı ve dolarizasyonun tersine döndüğü ortamda enflasyonu düşürmeyi ve liraya olan güveni yeniden tesis etmeyi başarması halinde Türkiye'nin kredi notunun yükseltilebileceği" vurgulandı. Ekonomi yönetiminin yurt dışı temasları, yurt dışı yerleşiklerin artan hisse senedi/tahvil alımları ile birlikte özellikle BIST30 ve bankacılık hisselerinde ay boyunca pozitif seyir görüyoruz. Bankacılık endeksindeki yükseliş aylık %12 üzerinde gerçekleşirken, BIST100 %3.5 artış kaydetti. 5 yıllık CDS seviyesinin 260 bp ile pandemi öncesi seviyeye gerilemesi de ayın önemli gelişmeleri arasında yer aldı.

Makro ihtiyati çerçevede sadeleşme adımlarının da bankacılık endeksindeki harekete katkı verdiğini değerlendiriyoruz. Sadeleşme kapsamında, bankaların döviz cinsinden tuttuğu yükümlülükleri karşılığında menkul kıymet tutma zorunluluğu getiren menkul kıymet tesisi uygulaması TCMB kararı ile kaldırıldı. Bütçe açığının azaltılması ve borçlanma maliyetlerinin azaltılması kapsamında "Kamuda Tasarruf ve Verimlilik" paketi ekonomi yönetimi tarafından açıklandı. Paket, taşıtlar, binalar, kamu istihdamı, idari yapılanmada etkinlik, yurtdışı geçici görevlendirme giderleri, enerji ve atık yönetimi, haberleşme giderleri gibi alanlara odaklanıyor. Ayın son haftasında TCMB Para Politikası Kurulu (PPK), politika faizi olan bir hafta vadeli repo ihale faiz oranını değiştirmeyerek %50'de tuttu. Nisan ayında enflasyonun sınırlı bir zayıflama kaydettiği ve yurt içi talepte yavaşlama gözlemlendiği belirtildi. Oluşan likidite fazlasını sterilize etmek amacıyla TL mevduat ve KKM hesaplarına uygulanan zorunlu karşılık oranları artırıldı. Kur tarafına baktığımızda seçim sonrasında düşen yurt içi yerleşik talebi, yurt dışı yerleşiklerin tahvil/hisse senedi yatırımları ile aylık %0.6 gerileme görüyoruz.

Yurt dışı piyasalarda ise ABD ekonomisine dair karışık makro verilere rağmen TÜFE verisinde yıllık bazda gerileme ile Fed'in faiz indirimlerine dair beklentilerin tekrar eylül ayına kaydığını gözlemledik. Fed Başkanı Powell'dan gelen faiz artışlarının gündemde olmadığına dair söylem ile birlikte piyasaların olumluya döndüğünü görüyoruz. Ay başında açıklanan ABD istihdam piyasası verileri soğumayı işaret etti. İşsizlik oranında yükseliş, tarım dışı istihdamda ve ortalama saatlik kazançlarda beklentilerin altında artış görüyoruz. Nvidia başta olmak üzere teknoloji hisselerine dair güçlü kar ve bilanço verileri S&P endeksinde 5300 rekor seviyesinin aşılmasını sağladı. Nasdaq'da da benzer güçlü seyri görüyoruz. Altın tarafına baktığımızda, mayıs ayına 2320 dolar düzeyinde başlayan ons altında karışık makro veriler ve Fed faiz indirimlerinde belirsizlik ile birlikte kapanış 2330 dolar seviyesinde gerçekleşti. Gümüşte ise %15 üzeri yükseliş görüyoruz.

ABD 10 yıllık tahvil faizi %4.6 seviyesinde başladığı Mayıs ayını - ay içinde %4.3 gördükten sonra - %4.5 seviyesinde tamamlarken, Nasdaq Composite %6.9, S&P500 %4.8 ve DowJones %2.3 artış kaydetti. Bu artışın **IUT, GBG ve GPG** gibi yabancı hisse/BYF içerikli fonları pozitif etkilediği görüyoruz. Borsa İstanbul'daki performans ile **yerli hisse senedi içerikli fonumuz GAF'ta güçlü performans ve BIST100 üzeri getiri devam etti. Dengeli varlık dağılımına sahip IDN - Dengeli Değişken Fon aylık %5.8 getiri ile riske göre güçlü bir performans sağladı. Para piyasası fonumuz - IRY %4.62 getirisiyle** aynı kategorideki fonlar arasında ön sıralarda yer buldu.

Piyasa Gelişmeleri ve Fonlarımız

FONLAR VE YATIRIM ARAÇLARI	Mayıs 2024	2024	2023	2022	2021	2020
BIST100	3.53	39.23	35.6	196.57	25.80	29.06
KYD MEVDUAT ENDEKSİ	4.94	22.19	28.33	16.68	17.78	9.77
BONO - KYD 182 GÜNLÜK	4.10	13.36	4.17	27.06	15.35	8.94
O/N REPO ENDEKSİ	4.59	22.29	21.09	14.00	19.48	11.64
DOLAR / TL	-0.59	9.31	57.53	39.59	80.26	24.98
EURO / TL	1.06	6.71	63.49	32.59	66.30	36.07
GRAM ALTIN	0.13	19.88	78.81	39.99	69.85	56.04
GRAM GÜMÜŞ	15.70	37.84	55.66	44.33	58.57	84.54
TÜFE	3.37	22.72	64.77	64.27	36.08	14.6
PARA PİYASASI (TL) FONU - IRY	4.62	22.12	25.08			
BORÇLANMA ARAÇLARI (TL) FONU - GYK	3.53	18.34	37.78	26.60	18.87	10.84
KISA VADELİ BORÇLANMA ARAÇLARI FONU - GYL	3.84	18.38	28.19	17.73	16.32	8.52
DENGELİ DEĞİŞKEN FON - IDN	5.75	0.00				
ATAK DEĞİŞKEN FON - IJA	1.20	30.15	77.82	132.69		
TEKNOLOJİ DEĞİŞKEN FON - IRT	0.17	31.55	111.16			
BİRİNCİ DEĞİŞKEN FON - GPG	4.64	13.59	93.60	64.41	38.57	16.16
ALTIN FONU - G GK	-2.15	24.72	84.54	41.53	66.93	
BİRİNCİ HİSSE SENEDİ FONU - GAF	6.20	58.11	70.91	198.64	23.42	22.87
İKİNCİ HİSSE SENEDİ FONU - GMR	1.49	47.10	58.3	232.78	31.63	90.36
G-20 ÜLKELERİ YABANCI HİSSE SENEDİ FONU - GBG	4.39	13.99	81.83	19.80	108.35	29.53
ÇOKLU VARLIK KATILIM FONU - CVK	3.39	24.07	91.02			
KARMA FON - GAK	3.19	24.56	80.52	70.93	23.80	16.76
BİRİNCİ FON SEPETİ FONU - GJB	2.23	25.54	69.82	93.04		
BİRİNCİ SERBEST DÖVİZ FON - GAG	-0.19	11.28	62.53	48.14	78.74	26.88
SMART ALGO SERBEST FON - GSM	4.63	36.10	9.64			
IHC - INTER SERBEST FON	3.64	11.63	96.41			
DÖNÜŞTÜRÜCÜ TEKNOLOJİLER FON SEPETİ FONU - IUH	0.57	16.92	74.58			
ESG SÜRDÜRÜLEBİLİRLİK FON SEPETİ FONU - IUT	5.49	23.59	47.87			

Inveo Portföy Hakkında

Inveo Portföy ailesi olarak, yatırım yolculuğunuzda sizlerle başarılı bir işbirliği kurmak, birlikte büyümek ve sizlere değer katmak için buradayız.

Deneyimli ekibimiz, teknolojik alt yapımız ile portföy yönetimi ve yatırım fonları alanında faaliyet gösteren bir kuruluş olarak, geniş ürün yelpazemiz ile hizmet veriyoruz. 2008 yılından bu yana, siz değerli yatırımcılarımızın finansal ihtiyaçlarını karşılamak ve yatırım hedeflerine ulaşmalarına destek olmak için büyük bir özveriyle çalışıyoruz.

Inveo Portföy'ü farklı kılan özelliklerden biri de finans sektöründe 360 derece hizmet sunan bir ekosistemin parçası olmasıdır. Inveo Yatırım Holding çatısı altında Gedik Yatırım, Misyon Yatırım Bankacılığı ve Inveo Portföy olarak birlikte hareket ediyor, birbirimize güç katıyoruz. Bu sinerji sayesinde hem bireysel hem kurumsal yatırımcılarımız için kapsamlı çözümler sunuyoruz.

30 yılı aşkın süredir finans sektöründe köklü bir geçmişe sahip, hizmet odaklı bir kültürden gelen deneyimimizle, yatırımcı ihtiyaçları ve memnuniyetini her zaman önceliğimiz olarak benimsedik. Yatırım fonları ve portföy yönetimi alanında, geleneksel yöntemlere yenilikçi bir bakış açısı katıyoruz. Küresel gelişmeleri yakından takip ederek, modern finansal yöntemleri işimizin temel bir parçası haline getiriyoruz. Teknoloji ve dijital çözümler, uzmanlığımızın ayrılmaz bir parçasıdır ve güncel trendleri yakalamak için iş yapış şeklimizi sürekli geliştiriyor ve iyileştiriyoruz.

Ortaya koyduğumuz vizyonumuza bağlı olarak sürdürülebilir ve rekabetçi getirilere odaklanırken, aynı zamanda risk yönetimi konusunda modern ve ileri teknolojileri kullanarak yatırımlarınıza değer katmayı ve büyütmeyi hedefliyoruz.

Felsefemiz;

- Doğru ve dürüst olanı yaparak yatırımcılarımıza öncelik vermek
- Uzun vadeli düşünmek,
- Rasyonel kararlar ile yatırım mükemmelliğinin kararlarımızı yönlendirmesi gerektiğine inanmak,
- Ortak hedeflere ulaşmak için birlikte çalışmak,
- Ekip çalışması ve etkili iletişim ile teşvik eden, destekleyici bir çalışma ortamı yaratmak,
- Yatırımcılarımızın ve çalışanlarımızın menfaatine uygun hareket ettiğimizden emin olarak mükemmeliğe ulaşmak,
- Sürekli iyileştirme ve yenilikçi yaklaşımlar ile değişen koşullara uyum sağlamak için esnek kalmak.

Yönetilen Varlık
Büüklüğü

16.7
Milyar TL

Yönetilen Fon
Adedi

48

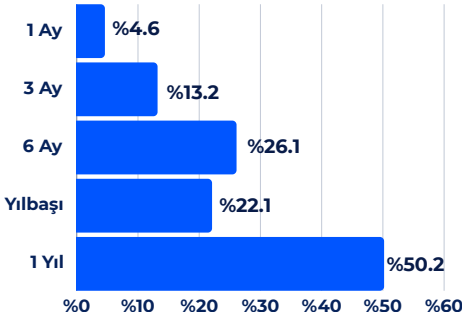
Toplam Yatırımcı
Adedi

86.5
Bin

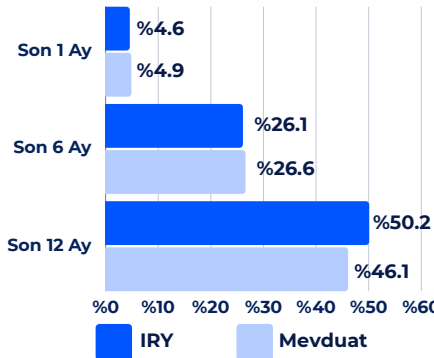
INVEO
PORTFÖY

Performans

Dönemsel



Karşılaştırmalı Getiriler



Aylık Getiri

%4.6

Aylık Mevduat Eşleniği

%52.8

Fon Büyüklük

(Mio TL)

2,551.3



Yatırımcı Adet

2710

Yönetim Ücreti

Yıllık %0.89

Alım ve Satım Valör

Alım TO / Satım TO

Vergi (Stopaj)

Gerçek Kişi %7.5 (30.04.24 öncesi alınanlar için %0)
Tüzel Kişi %0

Fon Karşılaştırma Ölçütü

%50 BIST-KYD Repo (Brüt) End.
%20 BIST-KYD 1 Aylık Mevd. TL End.
%10 BISTKYD Dibs 91 Günlük End.
%20 BIST-KYD Ösba Sabit End.

Satış Kanalları

Tefas'a dahil tüm Banka/Aracı Kurumlar

Saklamacı Kuruluş

Denizbank A.Ş.

Fon İhraç Tarihi

18.05.2023

Yatırımcı Profili

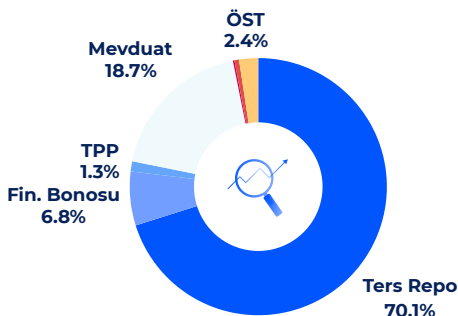
- Birikimlerini TL cinsinden değerlendirmek isteyen,
- Anlık nakit ihtiyaçlarını karşılarken, likiditeden ödün vermeden, kolay erişilebilir yatırım yapmayı tercih eden,
- İstikrarlı ve düzenli getiri beklentisine sahip,
- Düşük risk algısına sahip olan yatırımcılar için uygundur.

Yatırım Stratejisi

Fon stratejisi kapsamında portföyün tamamı devamlı olarak, nakde dönüşümü kolay, riski az ve devamlı olarak, vadesine en fazla 184 gün kalmış likiditesi yüksek para ve sermaye piyasası araçlarından oluşmaktadır. Portföyün günlük hesaplanan ağırlıklı ortalama vadesi en fazla 45 gün olacaktır.

Fon İçeriği

Güncel Dağılım



Fon Risk Derecesi



1/7 - Çok Düşük

Önerilen Vade

Kısa

Aylık Getiri Tablosu (%)

Yıl / Ay	Ocak	Şubat	Mart	Nisan	Mayıs	Haziran	Temmuz	Ağustos	Eylül	Ekim	Kasım	Aralık
2022	-	-	-	-	-	-	-	-	-	-	-	-
2023	-	-	-	-	-	3.25	2.79	2.60	2.89	3.21	3.19	3.70
2024	3.47	3.45	3.97	4.41	4.62							

Yasal Uyarı: Bu doküman Inveo Portföy Yönetimi A.Ş. tarafından yalnızca bilgilendirme amacıyla hazırlanmış olup üçüncü şahıslara alım/satım yapmaları yolunda herhangi bir teklifte bulunulmamaktadır. Diğer yatırımcılarla paylaşılmasından, yasal düzenlemelere aykırı şekilde ve amacı dışında kullanılmasından Inveo Portföy Yönetimi A.Ş. ve çalışanları sorumlu tutulamaz. Burada yer alan yorum ve tavsiyeler ise genel nitelikte olup mali durumunuz ile risk ve getiri tercihlerinize uygun olmayabilir. Sadece bu bilgilere dayanarak yatırım kararı verilmesi beklentilerinize uygun sonuçlar doğurmayabilir. Fonun geçmiş dönem getirisi gelecek dönemlerin getirisi için herhangi bir gösterge olamaz.



+90 (212) 987 20 01



info@inveoportfoy.com



inveoportfoy.com



in



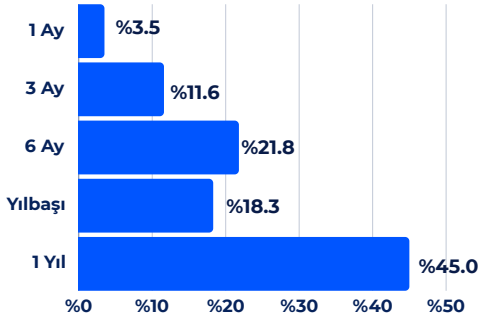
X



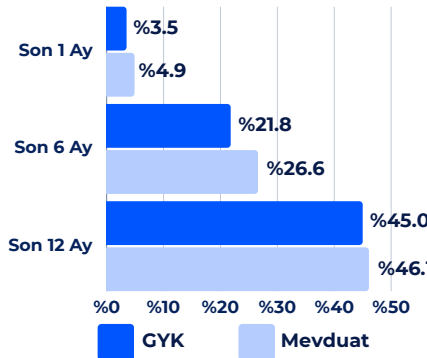
YouTube

Performans

Dönemsel



Karşılaştırmalı Getiriler



Aylık Getiri

%3.5

Fon Büyüklük
(Mio TL)

42.5



Yatırımcı Adet

274

Yönetim Ücreti

Yıllık %1.50

Alım ve Satım Valör

Alım T+1 / Satım T+1

Vergi (Stopaj)

Gerçek Kişi %7.5 (30.04.24
öncesi alınanlar için %0)
Tüzel Kişi %0

Fon Karşılaştırma Ölçütü

%10 KYD 365 Gün Bono End.
%25 KYD ÖST Sabit Endeksi
%45 KYD ÖST Değişken End.
%20 KYD Repo Brüt Endeksi

Satış Kanalları

Tefas'a dahil tüm
Banka/Aracı Kurumlar

Saklamacı Kuruluş

Denizbank A.Ş.

Fon İhraç Tarihi

01.06.2010

Yatırımcı Profili

- Birikimlerini TL cinsinden sabit getirili menkul kıymetlerde değerlendirmek isteyen,
- Faiz dalgalanmalarından faydalanarak getiri sağlamayı amaçlayan
- Dengeli ve istikrarlı getiri beklentisine sahip,
- Orta-uzun vadede, Mevduata alternatif arayışında olan yatırımcılar için uygundur.

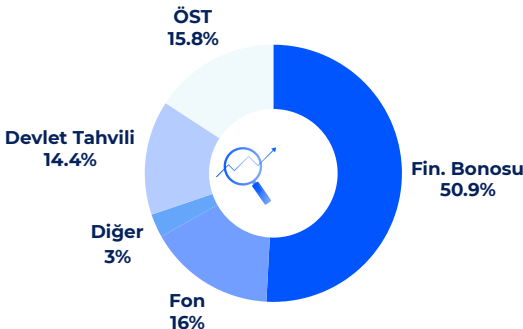
Yatırım Stratejisi

Mevduat gibi risksiz yatırım araçlarını tercih eden tasarruf sahiplerine çok düşük risk ile getiri sağlamaktır.

Orta, uzun vadede düşük risk olarak sabit getirili enstürümanlar üzerinde gelir hedefleyen yatırımcılara yöneliktir.

Fon İçeriği

Güncel Dağılım



Fon Risk Derecesi



1/7 - Çok Düşük

Önerilen Vade

Orta

Aylık Getiri Tablosu (%)

Yıl/Ay	Ocak	Şubat	Mart	Nisan	Mayıs	Haziran	Temmuz	Ağustos	Eylül	Ekim	Kasım	Aralık
2022	1.42	1.50	1.61	1.78	1.44	1.75	1.45	4.51	3.02	2.20	0.83	2.37
2023	2.36	2.16	2.28	2.38	2.50	2.95	2.91	2.70	2.83	3.07	3.26	3.08
2024	2.39	3.14	4.25	3.69	3.53							

Yasal Uyarı: Bu doküman Inveo Portföy Yönetimi A.Ş. tarafından yalnızca bilgilendirme amacıyla hazırlanmış olup üçüncü şahıslara alım/satım yapmaları yolunda herhangi bir teklifte bulunulmamaktadır. Diğer yatırımcılarla paylaşılmasından, yasal düzenlemelere aykırı şekilde ve amacı dışında kullanılmasından Inveo Portföy Yönetimi A.Ş. ve çalışanları sorumlu tutulamaz. Burada yer alan yorum ve tavsiyeler ise genel nitelikte olup mali durumunuz ile risk ve getiri tercihlerinize uygun olmayabilir. Sadece bu bilgilere dayanarak yatırım kararı verilmesi beklentilerinize uygun sonuçlar doğurmayabilir. Fonun geçmiş dönem getirisi gelecek dönemlerin getirisi için herhangi bir gösterge olamaz.



+90 (212) 987 20 01



info@inveoportfoy.com

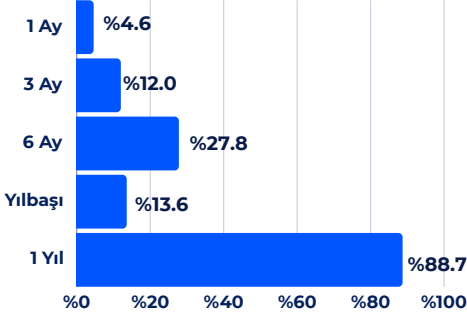


inveoportfoy.com

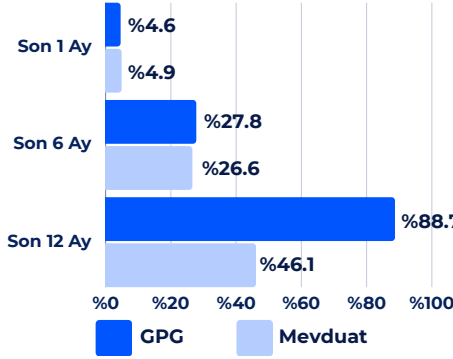


Performans

Dönemsel



Karşılaştırmalı Getiriler



Aylık Getiri

%4.6

Fon Büyüklük
(Mio TL)

962.8



Yatırımcı Adet

6187

Yönetim Ücreti

Yıllık %2.28

Alım ve Satım Valör

Alım T+1 / Satım T+2

Vergi (Stopaj)

Gerçek Kişi %10

Tüzel Kişi %0

Fon Karşılaştırma Ölçütü

%100 BIST-KYD Mevduat
Endeksi

Satış Kanalları

Tefas'a dahil tüm
Banka/Aracı Kurumlar

Saklamacı Kuruluş

Denizbank A.Ş.

Fon İhraç Tarihi

18.09.2018

Yatırımcı Profili

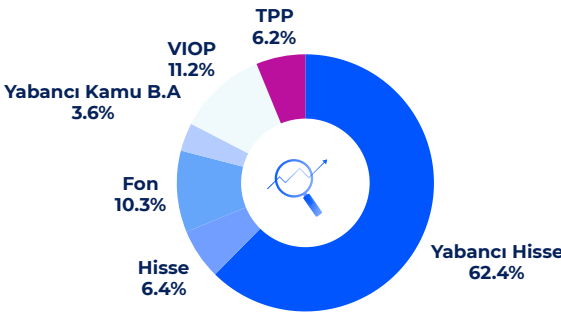
- Enflasyon üzeri getiri amaçlayarak, yatırımlarını değerlendirirken Türkiye ile kısıtlı kalmak istemeyen,
- Riskini dağıtmayı tercih eden,
- Alternatif sermaye piyasası getirilerinden faydalanmak isteyen,
- Risk algısı yüksek yatırımcılar için uygundur

Yatırım Stratejisi

Yatırımcılara mevduat getirisinin üzerinde getiri sağlamaktır. Fonun yönetiminde orta ve uzun vadede TL bazında yüksek getiri sağlanması hedeflenmekte olup, başta pair-trading olmak üzere tüm piyasalardaki fırsatlardan faydalanılmasını amaçlayan bir portföy yönetim stratejisi izlenir.

Fon İçeriği

Güncel Dağılım



Fon Risk Derecesi



7/7 - Çok Yüksek

Önerilen Vade

Orta/Uzun

Aylık Getiri Tablosu (%)

Yıl/Ay	Ocak	Şubat	Mart	Nisan	Mayıs	Haziran	Temmuz	Ağustos	Eylül	Ekim	Kasım	Aralık
2022	3.94	-2.32	9.21	-0.80	14.28	-8.76	10.26	0.37	-4.98	11.05	17.75	4.26
2023	5.61	-3.80	6.36	5.86	0.90	26.23	15.94	-0.75	-4.65	-2.96	10.56	12.86
2024	-1.72	2.96	7.45	-0.48	4.64							

Yasal Uyarı: Bu doküman Inveo Portföy Yönetimi A.Ş. tarafından yalnızca bilgilendirme amacıyla hazırlanmış olup üçüncü şahıslara alım/satım yapmaları yolunda herhangi bir teklifte bulunulmamaktadır. Diğer yatırımcılarla paylaşılmasından, yasal düzenlemelere aykırı şekilde ve amacı dışında kullanılmasından Inveo Portföy Yönetimi A.Ş. ve çalışanları sorumlu tutulamaz. Burada yer alan yorum ve tavsiyeler ise genel nitelikte olup mali durumunuz ile risk ve getiri tercihlerinize uygun olmayabilir. Sadece bu bilgilere dayanarak yatırım kararı verilmesi beklentilerinize uygun sonuçlar doğurmayabilir. Fonun geçmiş dönem getirisi gelecek dönemlerin getirisi için herhangi bir gösterge olamaz.



+90 (212) 987 20 01



info@inveoportfoy.com

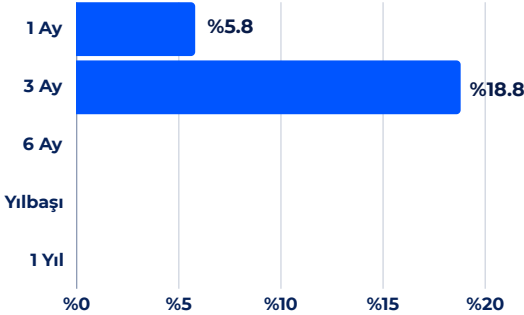


inveoportfoy.com

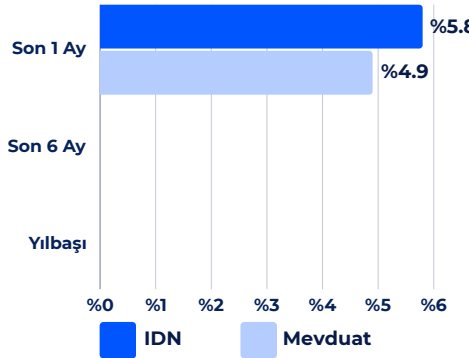


Performans

Dönemsel



Karşılaştırmalı Getiriler



Aylık Getiri

%5.8

Fon Büyüklük
(Mio TL)

215.3



Yatırımcı Adet

734

Yönetim Ücreti

Yıllık %2.0

Alım ve Satım Valör

Alım T+1 / Satım T+2

Vergi (Stopaj)

Gerçek Kişi %10

Tüzel Kişi %0

Fon Karşılaştırma Ölçütü

BIST-KYD 1 Aylık Mevduat TL Endeksi

Satış Kanalları

Tefas'a dahil tüm Banka/Aracı Kurumlar

Saklamacı Kuruluş

Denizbank A.Ş.

Fon İhraç Tarihi

25.0.1.2024

Yatırımcı Profili

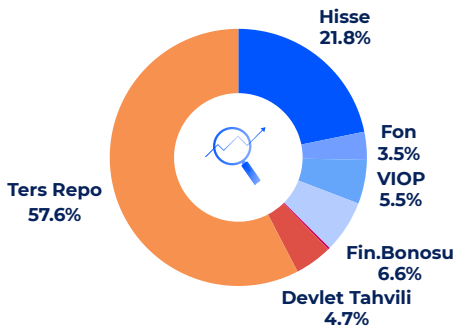
- Birikimlerini hangi yatırım aracında değerlendireceğine karar veremeyen,
- Yatırımlarında geleneksel yaklaşımın dışına çıkmak isteyen,
- Dengeli ve istikrarlı getiri beklentisine sahip,
- Orta-uzun vadede enflasyon ve mevduat üzerinde getiri hedefiyle,
- Büyüme amaçlı yatırım yapmayı tercih eden yatırımcılar için uygundur

Yatırım Stratejisi

Fon'un yönetiminde orta ve uzun vadede TL bazında yüksek getiri sağlanması hedeflenmekte olup, tüm piyasalardaki fırsatlardan faydalanılmasını amaçlayan bir yönetim stratejisi izlenecektir. Ayrıca yabancı yatırım araçları ile yerli ihraççıların yabancı para cinsinden ihraç ettiği para ve sermaye piyasası araçları da fon portföyüne dahil edilebilir.

Fon İçeriği

Güncel Dağılım



Fon Risk Derecesi



4/7 - Orta

Önerilen Vade

Orta/Uzun

Aylık Getiri Tablosu (%)

Yıl/Ay	Ocak	Şubat	Mart	Nisan	Mayıs	Haziran	Temmuz	Ağustos	Eylül	Ekim	Kasım	Aralık
2022												
2023												
2024		9.30	4.46	7.55	5.75							

Yasal Uyarı: Bu doküman Inveo Portföy Yönetimi A.Ş. tarafından yalnızca bilgilendirme amacıyla hazırlanmış olup üçüncü şahıslara alım/satım yapmaları yolunda herhangi bir teklifte bulunulmamaktadır. Diğer yatırımcılarla paylaşılmasından, yasal düzenlemelere aykırı şekilde ve amacı dışında kullanılmasından Inveo Portföy Yönetimi A.Ş. ve çalışanları sorumlu tutulamaz. Burada yer alan yorum ve tavsiyeler ise genel nitelikte olup mali durumunuz ile risk ve getiri tercihlerinize uygun olmayabilir. Sadece bu bilgilere dayanarak yatırım kararı verilmesi beklentilerinize uygun sonuçlar doğurmayabilir. Fonun geçmiş dönem getirisi gelecek dönemlerin getirisi için herhangi bir gösterge olamaz.



+90 (212) 987 20 01



info@inveoportfoy.com



inveoportfoy.com

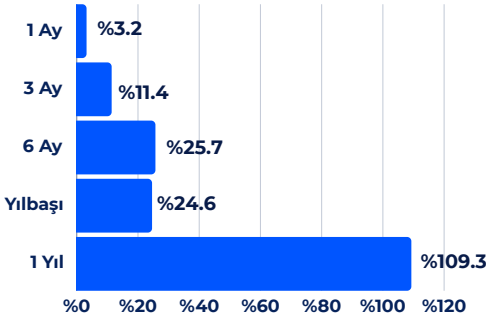


in

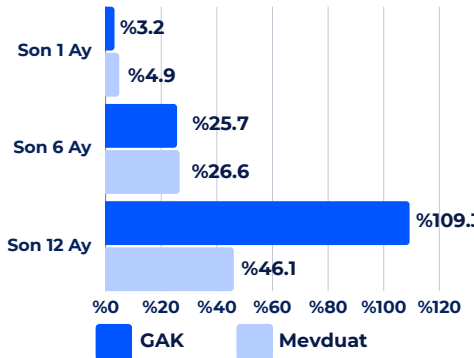


Performans

Dönemsel



Karşılaştırmalı Getiriler



Aylık Getiri

3.2

Fon Büyüklük

(Mio TL)

146.8



Yatırımcı Adet

1823

Yönetim Ücreti

Yıllık %2.5

Alım ve Satım Valör

Alım T+1 / Satım T+2

Vergi (Stopaj)

Gerçek Kişi %10

Tüzel Kişi %0

Fon Karşılaştırma Ölçütü

- %30 BIST 100 Endeksi
- %20 KYD Kamu Eurobond USD (TL) Endeksi
- %20 KYD OST Sabit Endeks
- %20 KYD 182 Gün Bono Endeksi
- %10 KYD O/N Repo Brüt Endeksi

Satış Kanalları

Tefas'a dahil tüm Banka/Aracı Kurumlar

Saklamacı Kuruluş

Denizbank A.Ş.

Fon İhraç Tarihi

26.02.1998

Yatırımcı Profili

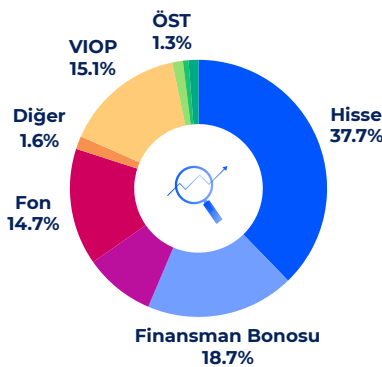
- Birikimlerini hangi yatırım aracıyla değerlendireceğine karar veremeyen,
- Yatırımlarında geleneksel yaklaşımın dışına çıkmak isteyen,
- Dengeli ve istikrarlı getiri beklentisine sahip,
- Orta-uzun vadede enflasyon ve mevduat üzerinde getiri hedefiyle,
- Büyüme amaçlı yatırım yapmayı tercih eden yatırımcılar için uygundur

Yatırım Stratejisi

Fon genel olarak dengeli varlık dağılımı stratejisine uygun olarak yatırım yapar. Fon toplam değerinin asgari %20'lik kısmı ortaklık payları ve yine asgari %30'luk kısmı da kamu ve özel sektör borçlanma araçlarına yatırmaktadır. Ağırlıklı olarak kamu ve özel sektör borçlanma araçlarına yer verilecektir. Fon portföyüne fon toplam değerinin en fazla %20'si oranında yabancı para ve sermaye piyasası araçları dahil edilebilir.

Fon İçeriği

Güncel Dağılım



Fon Risk Derecesi



4/7 - Orta

Önerilen Vade

Orta/Uzun

Aylık Getiri Tablosu (%)

Yıl/Ay	Ocak	Şubat	Mart	Nisan	Mayıs	Haziran	Temmuz	Ağustos	Eylül	Ekim	Kasım	Aralık
2022	4.64	-1.08	6.32	4.36	3.21	-1.03	4.61	8.17	3.31	8.43	8.51	5.94
2023	-2.16	1.73	1.45	1.08	4.06	19.77	14.84	8.67	6.56	0.16	5.02	1.45
2024	6.53	4.37	2.06	5.78	3.19							

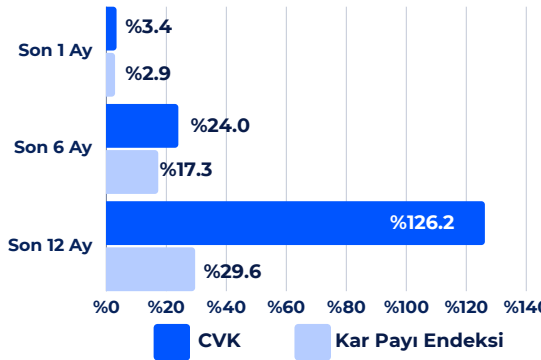
Yasal Uyarı: Bu doküman Inveo Portföy Yönetimi A.Ş. tarafından yalnızca bilgilendirme amacıyla hazırlanmış olup üçüncü şahıslara alım/satım yapmaları yolunda herhangi bir teklifte bulunulmamaktadır. Diğer yatırımcılarla paylaşılmasından, yasal düzenlemelere aykırı şekilde ve amacı dışında kullanılmasından Inveo Portföy Yönetimi A.Ş. ve çalışanları sorumlu tutulamaz. Burada yer alan yorum ve tavsiyeler ise genel nitelikte olup mali durumunuz ile risk ve getiri tercihlerinize uygun olmayabilir. Sadece bu bilgilere dayanarak yatırım kararı verilmesi beklentilerinize uygun sonuçlar doğurmayabilir. Fonun geçmiş dönem getirisi gelecek dönemlerin getirisi için herhangi bir gösterge olamaz.

Performans

Dönemsel



Karşılaştırmalı Getiriler



Aylık Getiri

%3.4

Fon Büyüklük
(Mio TL)

355.5



Yatırımcı Adet

4461

Yönetim Ücreti

Yıllık %1.75

Alım ve Satım Valör

Alım T+1 / Satım T+2

Vergi (Stopaj)

Gerçek Kişi %7.5 (30.04.24 öncesi alınanlar için %0)
Tüzel Kişi %0

Fon Karşılaştırma Ölçütü

%100 BIST-KYD 1 Aylık Kar Payı Endeksi (TL)

Satış Kanalları

Tefas'a dahil tüm Banka/Aracı Kurumlar

Saklamacı Kuruluş

Denizbank A.Ş.

Fon İhraç Tarihi

20.03.2023

Yatırımcı Profili

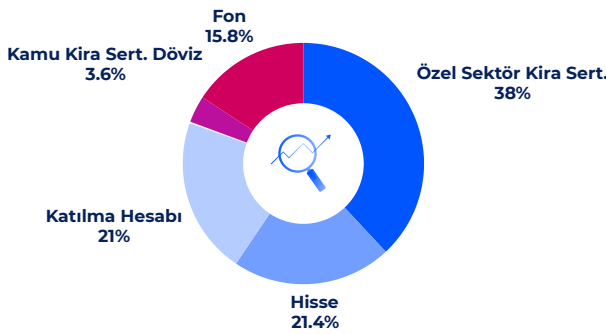
- Birikimlerini kira sertifikaları, katılma hesapları, ortaklık payları, altın vb kıymetli madenler gibi faizsiz finans ilkeleri uygun değerlendirmek isteyen,
- İslami finansa uygun yurt içi ve yurt dışı sermaye piyasası araçlarına dengeli varlık dağılımını hedefleyen,
- Birikimlerini ağırlıklı olarak TL cinsinden değerlendiren yatırımcılar için uygundur.

Yatırım Stratejisi

Fon stratejisi kapsamında, katılım esaslarına uygun para ve sermaye piyasası araçlarına yatırım yapılarak; orta-uzun vadede kar payı endeksi üzerinde getiri elde edilmesi hedeflenmektedir. Yatırım yapılan tüm varlıklarda uluslararası katılım esaslarına uygun olması zorunluluğu bulunan Fon'da uluslararası katılım esasları çerçevesinde fon yönetimi yapılmaktadır.

Fon İçeriği

Güncel Dağılım



Fon Risk Derecesi



5/7 - Yüksek

Önerilen Vade

Orta/Uzun

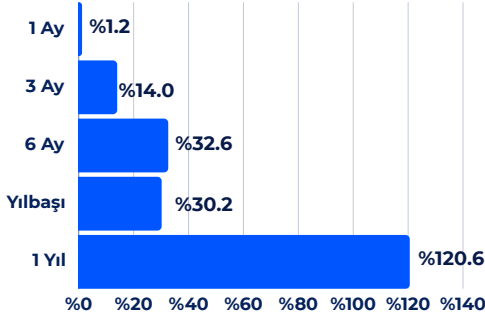
Aylık Getiri Tablosu (%)

Yıl/Ay	Ocak	Şubat	Mart	Nisan	Mayıs	Haziran	Temmuz	Ağustos	Eylül	Ekim	Kasım	Aralık
2022	-	-	-	-	-	-	-	-	-	-	-	-
2023	-	-	-	-1.00	8.55	19.05	19.07	12.78	4.80	6.74	2.63	0.68
2024	4.63	6.35	1.84	5.15	3.39							

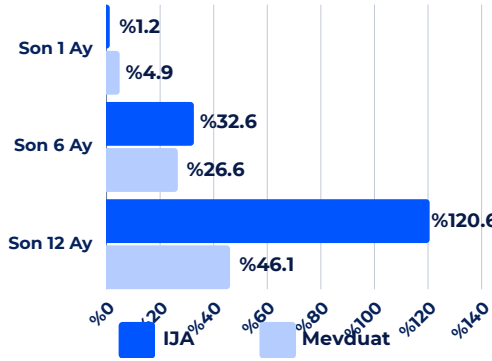
Yasal Uyarı: Bu doküman Inveo Portföy Yönetimi A.Ş. tarafından yalnızca bilgilendirme amacıyla hazırlanmış olup üçüncü şahıslara alım/satım yapmaları yolunda herhangi bir teklifte bulunulmamaktadır. Diğer yatırımcılarla paylaşılmasından, yasal düzenlemelere aykırı şekilde ve amacı dışında kullanılmasından Inveo Portföy Yönetimi A.Ş. ve çalışanları sorumlu tutulamaz. Burada yer alan yorum ve tavsiyeler ise genel nitelikte olup mali durumunuz ile risk ve getiri tercihlerinize uygun olmayabilir. Sadece bu bilgilere dayanarak yatırım kararı verilmesi beklentilerinize uygun sonuçlar doğurmayabilir. Fonun geçmiş dönem getirisi gelecek dönemlerin getirisi için herhangi bir gösterge olamaz.

Performans

Dönemsel



Karşılaştırmalı Getiriler



Aylık Getiri

%1.2

Fon Büyüklük

(Mio TL)

507.4



Yatırımcı Adet

1319

Yönetim Ücreti

Yıllık %2.0

Alım ve Satım Valör

Alım T+1 / Satım T+2

Vergi (Stopaj)

Gerçek Kişi %10

Tüzel Kişi %0

Fon Karşılaştırma Ölçütü

%100 BIST-KYD Mevduat

Endeksi x 1.1

Satış Kanalları

Tefas'a dahil tüm
Banka/Aracı Kurumlar

Saklamacı Kuruluş

Denizbank A.Ş.

Fon İhraç Tarihi

23.08.2021

Yatırımcı Profili

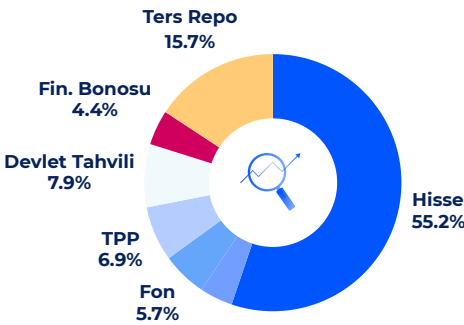
- Hangi sektöre yatırım yapacağına karar veremeyen, alternatif yatırım arayışında olan,
- Yatırımlarında geleneksel yaklaşımın dışına çıkmak isteyen,
- Dengeli ve istikrarlı getiri beklentisine sahip,
- Orta-uzun vadede, enflasyon ve mevduat üzerinde getiri hedefiyle,
- Büyüme amaçlı yatırım yapmayı tercih eden yatırımcılar için uygundur.

Yatırım Stratejisi

Değişken piyasa koşullarına göre fonun esnek olarak yönetilmesi esasına dayanır. Fonun yönetiminde orta ve uzun vadede TL bazında yüksek getiri sağlama hedeflenmekte olup, tüm piyasalardaki fırsatlardan faydalanılmasını amaçlayan bir yönetim stratejisi izlenir.

Fon İçeriği

Güncel Dağılım



Fon Risk Derecesi



7/7 - Çok Yüksek

Önerilen Vade

Orta/Uzun

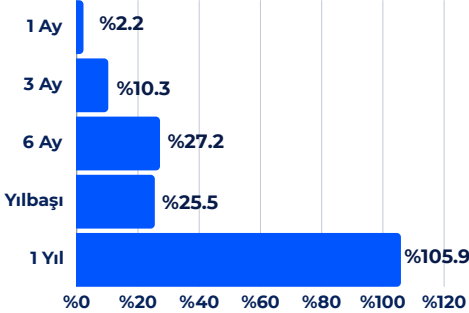
Aylık Getiri Tablosu (%)

Yıl/Ay	Ocak	Şubat	Mart	Nisan	Mayıs	Haziran	Temmuz	Ağustos	Eylül	Ekim	Kasım	Aralık
2022	5.48	-2.86	4.94	4.60	9.94	1.07	7.03	11.75	3.25	15.052	20.62	8.65
2023	-4.83	0.06	3.56	-3.90	9.87	17.58	17.82	6.86	8.43	1.18	2.71	2.37
2024	5.69	7.59	3.08	9.24	1.2							

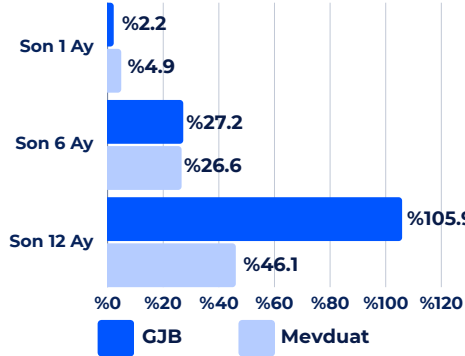
Yasal Uyarı: Bu doküman Inveo Portföy Yönetimi A.Ş. tarafından yalnızca bilgilendirme amacıyla hazırlanmış olup üçüncü şahıslara alım/satım yapmaları yolunda herhangi bir teklifte bulunulmamaktadır. Diğer yatırımcılarla paylaşılmasından, yasal düzenlemelere aykırı şekilde ve amacı dışında kullanılmasından Inveo Portföy Yönetimi A.Ş. ve çalışanları sorumlu tutulamaz. Burada yer alan yorum ve tavsiyeler ise genel nitelikte olup mali durumunuz ile risk ve getiri tercihlerinize uygun olmayabilir. Sadece bu bilgilere dayanarak yatırım kararı verilmesi beklentilerinize uygun sonuçlar doğurmayabilir. Fonun geçmiş dönem getirisi gelecek dönemlerin getirisi için herhangi bir gösterge olamaz.

Performans

Dönemsel



Karşılaştırmalı Getiriler



Aylık Getiri

%2.2

Fon Büyüklük
(Mio TL)

109.9



Yatırımcı Adet

2441

Yönetim Ücreti

Yıllık %0.5

Alım ve Satım Valör

Alım T+1 / Satım T+2

Vergi (Stopaj)

Gerçek Kişi %7.5 (30.04.24
öncesi alınanlar için %0)
Tüzel Kişi %0

Fon Karşılaştırma Ölçütü

%100 BIST-KYD Mevduat
Endeksi

Satış Kanalları

Tefas'a dahil tüm
Banka/Aracı Kurumlar

Saklamacı Kuruluş

Denizbank A.Ş.

Fon İhraç Tarihi

03.05.2021

Yatırımcı Profili

- Tek bir fon ile altından dövize, teknolojiyen yurtdışı borsalara kadar yatırım yaparak,
- Orta-uzun vadede, Enflasyon ve mevduat üzerinde getiri hedefiyle
- Büyüme amaçlı yatırım yapmayı tercih eden yatırımcılar için uygundur.

Yatırım Stratejisi

Fon portföyü dünyaca kabul görmüş Black-Litterman finansal modelinin, yapay zeka tabanlı tahminlerin ve Inveo Portföy'ün deneyimli ve uzman yatırım komitesinin kararlarının kullanıldığı hibrit bir model ile yönetilmektedir. Fon portföy dağılımında varlık çeşitlendirmesi esastır. Bu çeşitlendirme ile varlık sınıfları arasındaki ters korelasyon ilişkisi yoluyla riskin azaltılması gözetilmektedir.

Fon İçeriği

Güncel Dağılım

Fon
100%

Fon Risk Derecesi



5/7 - Yüksek

Önerilen Vade

Orta/Uzun

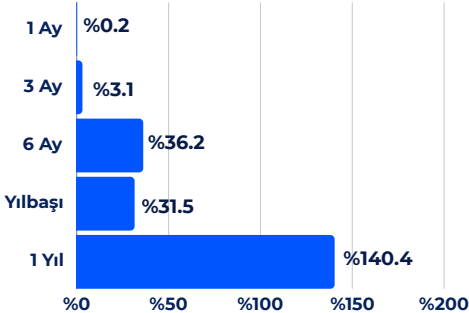
Aylık Getiri Tablosu (%)

Yıl/Ay	Ocak	Şubat	Mart	Nisan	Mayıs	Haziran	Temmuz	Ağustos	Eylül	Ekim	Kasım	Aralık
2022	3.30	-1.96	9.48	1.64	5.39	-3.92	9.31	9.03	0.70	13.25	16.57	6.77
2023	-3.13	0.73	1.11	0.65	2.79	21.05	15.73	8.47	6.11	-3.27	4.51	2.07
2024	5.82	6.65	3.57	4.33	2.23							

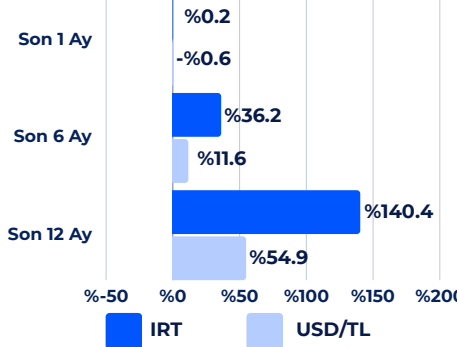
Yasal Uyarı: Bu doküman Inveo Portföy Yönetimi A.Ş. tarafından yalnızca bilgilendirme amacıyla hazırlanmış olup üçüncü şahıslara alım/satım yapmaları yolunda herhangi bir teklifte bulunulmamaktadır. Diğer yatırımcılarla paylaşılmasından, yasal düzenlemelere aykırı şekilde ve amacı dışında kullanılmasından Inveo Portföy Yönetimi A.Ş. ve çalışanları sorumlu tutulamaz. Burada yer alan yorum ve tavsiyeler ise genel nitelikte olup mali durumunuz ile risk ve getiri tercihlerinize uygun olmayabilir. Sadece bu bilgilere dayanarak yatırım kararı verilmesi beklentilerinize uygun sonuçlar doğurmayabilir. Fonun geçmiş dönem getirisi gelecek dönemlerin getirisi için herhangi bir gösterge olamaz.

Performans

Dönemsel



Karşılaştırmalı Getiriler

Aylık Getiri
%0.2Fon Büyüklük
(Mio TL)
131.8Yatırımcı Adet
4635Yönetim Ücreti
Yıllık %1.95Alım ve Satım Valör
Alım T+1 / Satım T+3Vergi (Stopaj)
Gerçek Kişi %10
Tüzel Kişi %0Fon Karşılaştırma Ölçütü
%65 NASDAQ-100 Technology
Sector Total Return Index
%20 BIST Teknoloji Ağırlık
Sınırlamalı Getiri Endeksi
%15 BIST-KYD Repo (Brüt)
EndeksiSatış Kanalları
Tefas'a dahil tüm
Banka/Aracı KurumlarSaklamacı Kuruluş
Denizbank A.Ş.Fon İhraç Tarihi
12.01.2022

Yatırımcı Profili

- Teknoloji sektörüne ilgi duyan,
- Portföyünü uluslararası borsalarda çeşitlendirmek isteyen,
- Orta-uzun vadede küresel teknoloji sektörünün gelişimine ortak olarak getiri elde etmeyi hedefleyen,
- Görece risk algısı yüksek yatırımcılar için uygundur

Yatırım Stratejisi

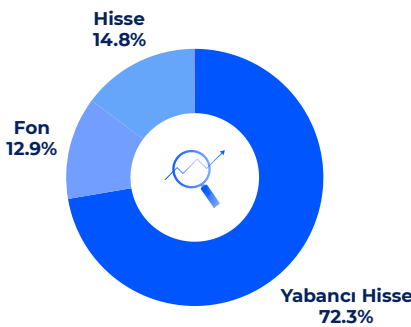
Fon portföyünde azami %80 yabancı hisse senedi bulundurarak uluslararası borsalarda işlem gören önde gelen teknoloji şirketlerinin hisselerine yatırım yapılır.

Genel olarak hisseler eşit ağırlıklandırılmakta olup, temel ve teknik göstergelere göre ağırlıkları belli bant içinde farklılaştırılabilir.

Fon portföyünde genel temaya uygun BIST Teknoloji hisseleri de yer alabilecektir

Fon İçeriği

Güncel Dağılım



Fon Risk Derecesi



6/7 - Yüksek

Önerilen Vade
Orta/Uzun

Aylık Getiri Tablosu (%)

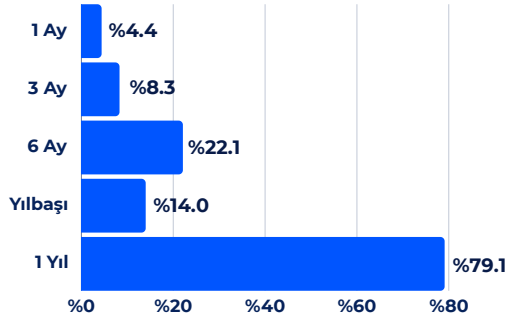
Yıl/Ay	Ocak	Şubat	Mart	Nisan	Mayıs	Haziran	Temmuz	Ağustos	Eylül	Ekim	Kasım	Aralık
2022	-	-5.02	8.21	-6.83	0.68	-4.54	12.63	3.12	-4.72	10.92	13.53	-0.43
2023	1.30	-1.16	4.18	-1.05	10.70	32.36	13.00	-0.54	4.14	-2.22	16.84	4.41
2024	12.65	11.81	1.90	1.47	0.17							

Yasal Uyarı: Bu doküman Inveo Portföy Yönetimi A.Ş. tarafından yalnızca bilgilendirme amacıyla hazırlanmış olup üçüncü şahıslara alım/satım yapmaları yolunda herhangi bir teklifte bulunulmamaktadır. Diğer yatırımcılarla paylaşılmasından, yasal düzenlemelere aykırı şekilde ve amacı dışında kullanılmasından Inveo Portföy Yönetimi A.Ş. ve çalışanları sorumlu tutulamaz. Burada yer alan yorum ve tavsiyeler ise genel nitelikte olup mali durumunuz ile risk ve getiri tercihlerinize uygun olmayabilir. Sadece bu bilgilere dayanarak yatırım kararı verilmesi beklentilerinize uygun sonuçlar doğurmayabilir. Fonun geçmiş dönem getirisi gelecek dönemlerin getirisi için herhangi bir gösterge olamaz.

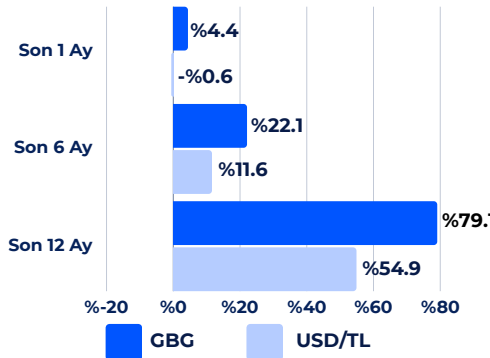


Performans

Dönemsel



Karşılaştırmalı Getiriler



Aylık Getiri

%4.4

Fon Büyüklük
(Mio TL)

108.1



Yatırımcı Adet

5218

Yönetim Ücreti

Yıllık %2.5

Alım ve Satım Valör

Alım T+1 / Satım T+3

Vergi (Stopaj)

Gerçek Kişi %10

Tüzel Kişi %0

Fon Karşılaştırma Ölçütü

%30 MSCI ACWI ALL WORLD

%35 MSCI EZU EUROZONE

%30 MSCI EEM EMERGING MKTs

%5 KYD ON Brüt Endeksi

Satış Kanalları

Tefas'a dahil tüm
Banka/Aracı Kurumlar

Saklamacı Kuruluş

Denizbank A.Ş.

Fon İhraç Tarihi

12.01.2011

Yatırımcı Profili

- Global şirketlerin performansından faydalanarak,
- Birikimlerini hisse senedinde değerlendirmek isteyen,
- Orta-uzun vadeyi tercih eden,
- Yatırımlarını TL değerlendiren,
- Risk algısı yüksek yatırımcılar için uygundur.

Yatırım Stratejisi

Fon toplam değerinin en az % 80'ini devamlı olarak yabancı (G-20 Ülkeleri) ortaklık paylarına yatırılır. G-20 Ülkelerinde faaliyet gösteren ve bu ülkelerin sermaye piyasalarına kote olmuş ya da başka bir ülkede kurulmuş olmakla birlikte, faaliyetlerinin önemli bir bölümünü G-20 ülkelerinde gerçekleştiren şirketlerinin ortaklık payları yukarıda yer alan G-20 ülkeleri ortaklık payları kapsamında sayılmaktadır.

Fon İçeriği

Güncel Dağılım

Yabancı Hisse
100%

Fon Risk Derecesi



6/7 - Yüksek

Önerilen Vade

Orta/Uzun

Aylık Getiri Tablosu (%)

Yıl/Ay	Ocak	Şubat	Mart	Nisan	Mayıs	Haziran	Temmuz	Ağustos	Eylül	Ekim	Kasım	Aralık
2022	-0.64	0.34	9.16	-5.50	10.24	-8.94	10.50	-0.38	-6.80	6.74	9.36	-3.11
2023	8.33	-2.06	3.99	1.11	3.37	29.32	11.21	-4.95	-0.85	-0.80	9.57	7.04
2024	2.15	2.78	6.51	-2.26	4.39							

Yasal Uyarı: Bu doküman Inveo Portföy Yönetimi A.Ş. tarafından yalnızca bilgilendirme amacıyla hazırlanmış olup üçüncü şahıslara alım/satım yapmaları yolunda herhangi bir teklifte bulunulmamaktadır. Diğer yatırımcılarla paylaşılmasından, yasal düzenlemelere aykırı şekilde ve amacı dışında kullanılmasından Inveo Portföy Yönetimi A.Ş. ve çalışanları sorumlu tutulamaz. Burada yer alan yorum ve tavsiyeler ise genel nitelikte olup mali durumunuz ile risk ve getiri tercihlerinize uygun olmayabilir. Sadece bu bilgilere dayanarak yatırım kararı verilmesi beklentilerinize uygun sonuçlar doğurmayabilir. Fonun geçmiş dönem getirisi gelecek dönemlerin getirisi için herhangi bir gösterge olamaz.



+90 (212) 987 20 01



info@inveoportfoy.com



inveoportfoy.com



in



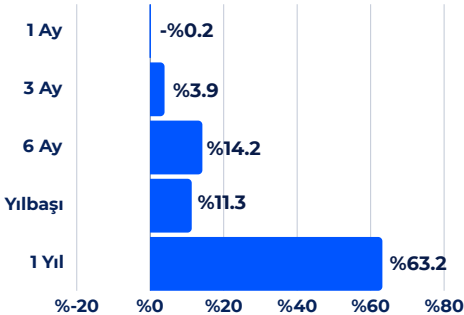
X



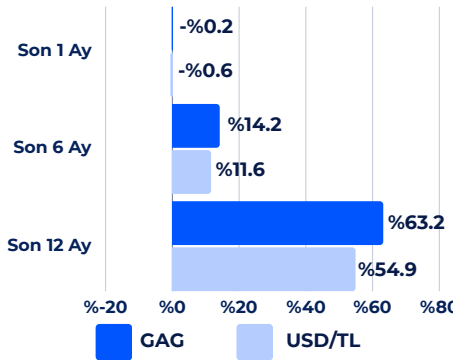
YouTube

Performans

Dönemsel



Karşılaştırmalı Getiriler



Aylık Getiri

-%0.2

Fon Büyüklük
(Mio TL)

330



Yatırımcı Adet

215

Yönetim Ücreti

Yıllık %1.0

Alım ve Satım Valör

Alım T+1 / Satım T+3

Vergi (Stopaj)

Gerçek Kişi %10

Tüzel Kişi %0

Fon Karşılaştırma Ölçütü

%100 BİST-KYD 1 Aylık
Mevduat USD Endeksi

Satış Kanalları

Tefas'a dahil tüm
Banka/Aracı Kurumlar

Saklamacı Kuruluş

Denizbank A.Ş.

Fon İhraç Tarihi

15.05.2017

Yatırımcı Profili

- Birikimlerini TL/USD cinsinden değerlendirmek isteyen,
- SPK mevzuatına göre nitelikli yatırımcı statüsünde olan
- Döviz dayalı sabit getirili menkul kıymetlere yatırım yapmayı tercih eden,
- Orta-uzun vadede faiz dalgalanmalarından faydalanarak yatırımlarında ilave getiri sağlamayı amaçlayan yatırımcılar için uygundur.

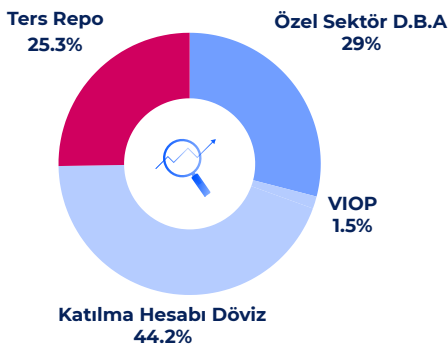
Yatırım Stratejisi

Fon toplam değerinin en az %80'i devamlı olarak özel sektör ve kamu tarafından ihraç edilen döviz cinsi borçlanma araçlarına yatırılır. Yabancı yatırım araçları fon portföyüne dahil edilebilir.

Fon portföyüne dahil edilen yabancı para ve sermaye piyasası araçları fon toplam değerinin %20'sini aşamaz.

Fon İçeriği

Güncel Dağılım



Fon Risk Derecesi



5/7 - Yüksek

Önerilen Vade

Orta/Uzun

Aylık Getiri Tablosu (%)

Yıl/Ay	Ocak	Şubat	Mart	Nisan	Mayıs	Haziran	Temmuz	Ağustos	Eylül	Ekim	Kasım	Aralık
2022	2.56	3.07	5.55	1.05	8.91	0.23	7.25	3.31	2.07	2.08	3.16	1.08
2023	-0.15	0.67	3.02	1.09	4.52	26.71	5.67	-1.35	2.97	3.12	3.03	2.81
2024	3.4	3.05	3.83	0.56	-0.19							

Yasal Uyarı: Bu doküman Inveo Portföy Yönetimi A.Ş. tarafından yalnızca bilgilendirme amacıyla hazırlanmış olup üçüncü şahıslara alım/satım yapmaları yolunda herhangi bir teklifte bulunulmamaktadır. Diğer yatırımcılarla paylaşılmasından, yasal düzenlemelere aykırı şekilde ve amacı dışında kullanılmasından Inveo Portföy Yönetimi A.Ş. ve çalışanları sorumlu tutulamaz. Burada yer alan yorum ve tavsiyeler ise genel nitelikte olup mali durumunuz ile risk ve getiri tercihlerinize uygun olmayabilir. Sadece bu bilgilere dayanarak yatırım kararı verilmesi beklentilerinize uygun sonuçlar doğurmayabilir. Fonun geçmiş dönem getirisi gelecek dönemlerin getirisi için herhangi bir gösterge olamaz.



+90 (212) 987 20 01



info@inveoportfoy.com



inveoportfoy.com



in



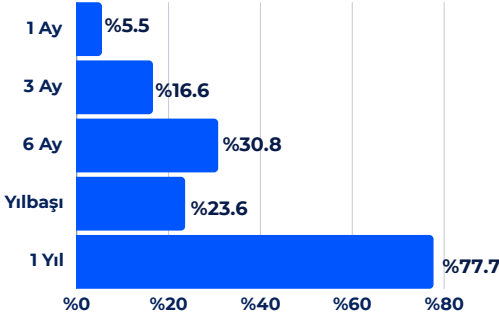
X



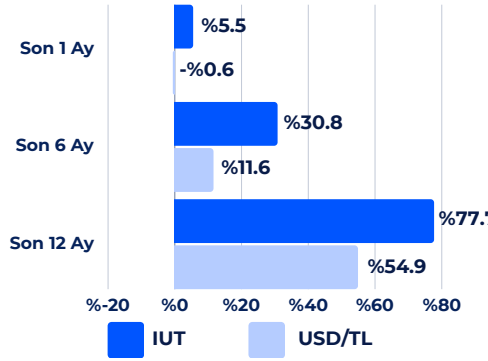
YouTube

Performans

Dönemsel



Karşılaştırmalı Getiriler



Aylık Getiri

%5.5

Fon Büyüklük
(Mio TL)

2.4



Yatırımcı Adet

421

Yönetim Ücreti

Yıllık %2.0

Alım ve Satım Valör

Alım T+1 / Satım T+3

Vergi (Stopaj)

Gerçek Kişi %7.5 (30.04.24 öncesi alınanlar için %0)
Tüzel Kişi %0

Fon Karşılaştırma Ölçütü

%50 MSCI World ESG Leaders
Getiri Endeksi
%50 BIST Sürdürülebilirlik
Getiri Endeksi

Satış Kanalları

Tefas'a dahil tüm
Banka/Aracı Kurumlar

Saklamacı Kuruluş

Denizbank A.Ş.

Fon İhraç Tarihi

13.06.2022

Yatırımcı Profili

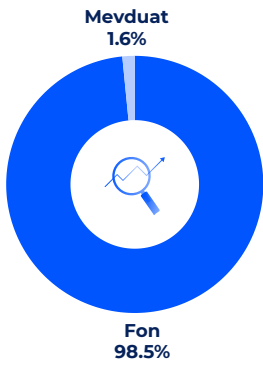
- Dünyanın gelecekte yaşanabilir bir yer olmasında rol almak isteyen,
- Birikimlerini orta-uzun vade bakış açısıyla değerlendirirken,
- Çevresel, sosyal ve kurumsal yönetim konularında performansı yüksek şirketlere ortak olmak isteyen yatırımcılar için uygundur.

Yatırım Stratejisi

Fon, minimum %80 oranında yönetiminde ve üretiminde sürdürülebilirlik ilkesini benimsemiş şirketlere yatırım yapan yatırım fonlarının yanı sıra, sürdürülebilirlik temasındaki sektörler ve teknolojilere yatırım yapan yerli ve yabancı yatırım fonlarının katılma paylarına yatırım yapar. Fon portföyü, geniş yelpazede farklı tematik fonların çeşitlendirilmesinden oluşur.

Fon İçeriği

Güncel Dağılım



Fon Risk Derecesi



7/7 - Çok Yüksek

Önerilen Vade

Orta/Uzun

Aylık Getiri Tablosu (%)

Yıl/Ay	Ocak	Şubat	Mart	Nisan	Mayıs	Haziran	Temmuz	Ağustos	Eylül	Ekim	Kasım	Aralık
2022	-	-	-	-	-	-	13.16	11.74	-4.05	12.55	15.75	1.89
2023	-0.87	-2.00	0.97	-1.11	4.67	26.43	12.66	-3.12	-1.34	-6.51	7.86	6.08
2024	0.88	5.16	3.85	6.07	5.49							

Yasal Uyarı: Bu doküman Inveo Portföy Yönetimi A.Ş. tarafından yalnızca bilgilendirme amacıyla hazırlanmış olup üçüncü şahıslara alım/satım yapmaları yolunda herhangi bir teklifte bulunulmamaktadır. Diğer yatırımcılarla paylaşılmasından, yasal düzenlemelere aykırı şekilde ve amacı dışında kullanılmasından Inveo Portföy Yönetimi A.Ş. ve çalışanları sorumlu tutulamaz. Burada yer alan yorum ve tavsiyeler ise genel nitelikte olup mali durumunuz ile risk ve getiri tercihlerinize uygun olmayabilir. Sadece bu bilgilere dayanarak yatırım kararı verilmesi beklentilerinize uygun sonuçlar doğurmayabilir. Fonun geçmiş dönem getirisi gelecek dönemlerin getirisi için herhangi bir gösterge olamaz.



+90 (212) 987 20 01



info@inveoportfoy.com

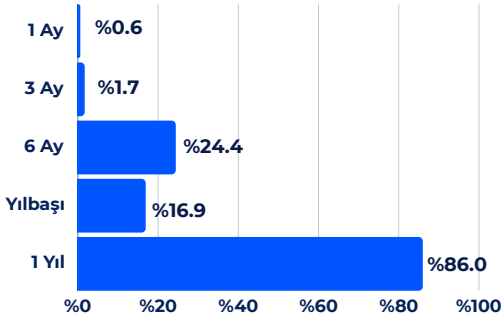


inveoportfoy.com

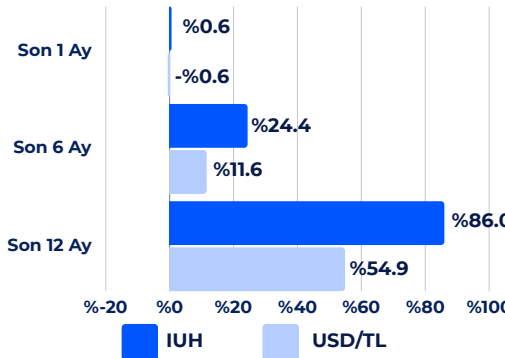


Performans

Dönemsel



Karşılaştırmalı Getiriler



Aylık Getiri

%0.6

Fon Büyüklük
(Mio TL)

16.8



Yatırımcı Adet

1080

Yönetim Ücreti

Yıllık %2.0

Alım ve Satım Valör

Alım T+1 / Satım T+3

Vergi (Stopaj)

Gerçek Kişi %7.5 (30.04.24
öncesi alınanlar için %0)
Tüzel Kişi %0

Fon Karşılaştırma Ölçütü

%65 Nasdaq Yewno Global
Disruptive Tech Bench Net
Total Return Index
%35 BIST Teknoloji Ağırlık
Sınırlamalı Endeks

Satış Kanalları

Tefas'a dahil tüm
Banka/Aracı Kurumlar

Saklamacı Kuruluş

Denizbank A.Ş.

Fon İhraç Tarihi

13.06.2022

Yatırımcı Profili

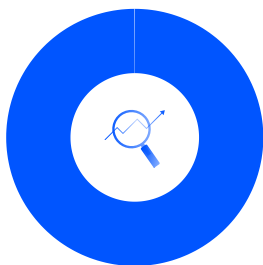
- Tek bir fon ile teknolojinin farklı alanlarına ve temalarına yatırım yapmak isteyen,
- Orta-uzun vadede enflasyon ve mevduat üzerinde getiri hedefiyle büyüme amaçlı yatırım yapmayı tercih eden yatırımcılar için uygundur

Yatırım Stratejisi

Fon'un yatırım amacı; sağlık ve genetik devrimi, otomasyon ve imalat dönüşümü, ulaşım ve enerji dönüşümü, yapay zeka devrimi, altyapılar, hizmetler ve teknolojinin artan bağlantılı kullanımına dönük gelecek kuşak internet ile finansal hizmetlerin daha etkin ve yaygın kullanımına dayalı finansal teknoloji değişimine dayalı faaliyet gösteren ve bu faaliyetlerde büyümesi öngörülen şirketlerin büyüme olanaklarına ve olası kazançlarına iştirak edilmesidir.

Fon İçeriği

Güncel Dağılım

Fon
99.9%

Fon Risk Derecesi



5/7 - Yüksek

Önerilen Vade

Orta/Uzun

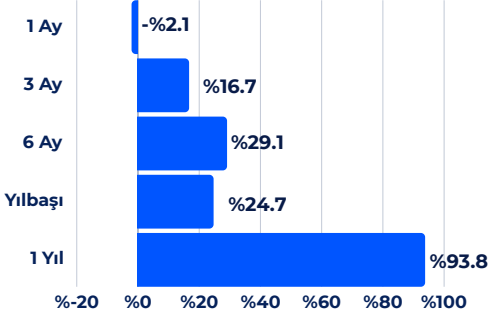
Aylık Getiri Tablosu (%)

Yıl/Ay	Ocak	Şubat	Mart	Nisan	Mayıs	Haziran	Temmuz	Ağustos	Eylül	Ekim	Kasım	Aralık
2022	-	-	-	-	-	-	12.32	3.72	-3.27	8.52	10.57	-0.21
2023	-0.12	-2.26	3.71	-2.44	9.86	25.13	12.03	-0.72	-0.43	-2.54	11.75	6.60
2024	3.37	10.55	2.27	-0.74	0.57							

Yasal Uyarı: Bu doküman Inveo Portföy Yönetimi A.Ş. tarafından yalnızca bilgilendirme amacıyla hazırlanmış olup üçüncü şahıslara alım/satım yapmaları yolunda herhangi bir teklifte bulunulmamaktadır. Diğer yatırımcılarla paylaşılmasından, yasal düzenlemelere aykırı şekilde ve amacı dışında kullanılmasından Inveo Portföy Yönetimi A.Ş. ve çalışanları sorumlu tutulamaz. Burada yer alan yorum ve tavsiyeler ise genel nitelikte olup mali durumunuz ile risk ve getiri tercihlerinize uygun olmayabilir. Sadece bu bilgilere dayanarak yatırım kararı verilmesi beklentilerinize uygun sonuçlar doğurmayabilir. Fonun geçmiş dönem getirisi gelecek dönemlerin getirisi için herhangi bir gösterge olamaz.

Performans

Dönemsel



Karşılaştırmalı Getiriler



Aylık Getiri

-%2.1

Fon Büyüklük
(Mio TL)

1,818.9



Yatırımcı Adet

22133

Yönetim Ücreti

Yıllık %1.5

Alım ve Satım Valör

Alım T+1 / Satım T+1

Vergi (Stopaj)

Gerçek Kişi %7.5 (30.04.24
öncesi alınanlar için %0)
Tüzel Kişi %0

Fon Karşılaştırma Ölçütü

%95 BIST-KYD Altın Fiyat
Ağırlıklı Ortalama Endeksi
%5 KYD Repo(Brüt) Endeksi

Satış Kanalları

Tefas'a dahil tüm
Banka/Aracı Kurumlar

Saklamacı Kuruluş

Denizbank A.Ş.

Fon İhraç Tarihi

01.09.2020

Yatırımcı Profili

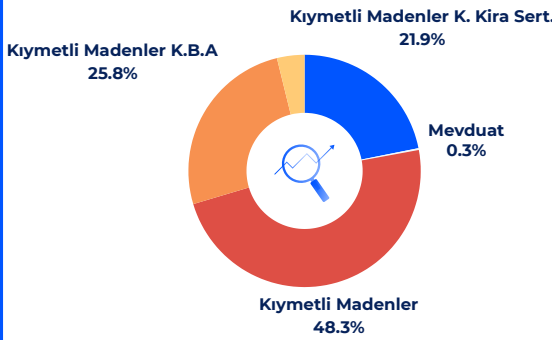
- Alt limit olmadan, birikimlerini altın ile çeşitlendirmek isteyen,
- Orta-uzun vadede vergi avantajlarından yararlanarak, Altına paralel getiri hedefleyen,
- Fiziki olarak altın saklamayı riskli bulan,
- Gerekli olduğu durumlarda ihtiyacı kadar nakde dönmeyi tercih eden yatırımcılar için uygundur.

Yatırım Stratejisi

Dünya altın piyasalarındaki fiyat gelişmelerini fonun yatırımcısına yüksek oranda yansıtarak orta ve uzun vadede istikrarlı bir getiri sağlaması hedeflenir. Fon portföyüne ağırlıklı olarak altın ve altına dayalı para ve sermaye piyasası araçları dahil edilir. Fon toplam değerinin en az %80'i devamlı olarak borsada işlem gören altın ve altına dayalı para ve sermaye piyasası araçları ile altına dayalı endeksleri takip etmek üzere kurulan borsa yatırım fonu katılma paylarına yatırılır.

Fon İçeriği

Güncel Dağılım



Fon Risk Derecesi



6/7 - Yüksek

Önerilen Vade

Orta/Uzun

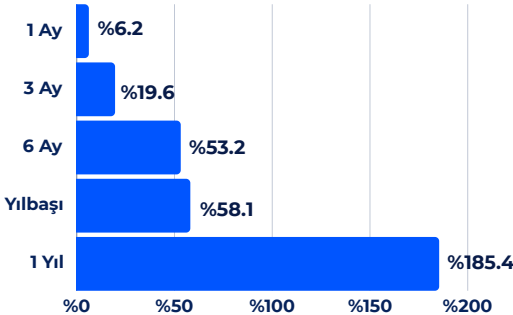
Aylık Getiri Tablosu (%)

Yıl/Ay	Ocak	Şubat	Mart	Nisan	Mayıs	Haziran	Temmuz	Ağustos	Eylül	Ekim	Kasım	Aralık
2022	-1.20	8.96	7.78	-0.85	7.55	-0.18	5.10	-0.76	-0.59	-1.76	7.55	4.60
2023	4.14	-4.88	9.78	7.20	1.89	19.98	7.62	3.70	-2.06	10.42	3.20	3.96
2024	2.13	5.17	14.18	3.47	-2.15							

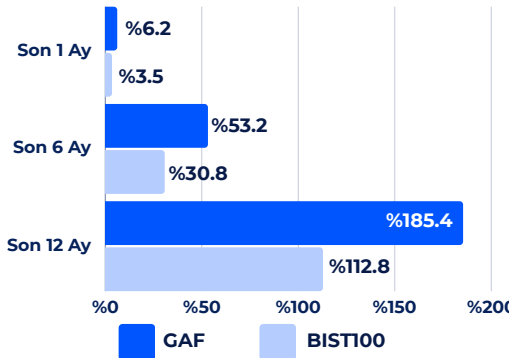
Yasal Uyarı: Bu doküman Inveo Portföy Yönetimi A.Ş. tarafından yalnızca bilgilendirme amacıyla hazırlanmış olup üçüncü şahıslara alım/satım yapmaları yolunda herhangi bir teklifte bulunulmamaktadır. Diğer yatırımcılarla paylaşılmasından, yasal düzenlemelere aykırı şekilde ve amacı dışında kullanılmasından Inveo Portföy Yönetimi A.Ş. ve çalışanları sorumlu tutulamaz. Burada yer alan yorum ve tavsiyeler ise genel nitelikte olup mali durumunuz ile risk ve getiri tercihlerinize uygun olmayabilir. Sadece bu bilgilere dayanarak yatırım kararı verilmesi beklentilerinize uygun sonuçlar doğurmayabilir. Fonun geçmiş dönem getirisi gelecek dönemlerin getirisi için herhangi bir gösterge olamaz.

Performans

Dönemsel



Karşılaştırmalı Getiriler



Aylık Getiri

%6.2

Fon Büyüklük
(Mio TL)

256.3



Yatırımcı Adet

3299

Yönetim Ücreti

Yıllık %2.5

Alım ve Satım Valör

Alım T+1 / Satım T+2

Vergi (Stopaj)

Gerçek Kişi %0

Tüzel Kişi %0

Fon Karşılaştırma Ölçütü

%85 BIST 100 Endeksi

%15 KYD O/N Repo Endeksi

Satış Kanalları

Tefas'a dahil tüm
Banka/Aracı Kurumlar

Saklamacı Kuruluş

Denizbank A.Ş.

Fon İhraç Tarihi

26.02.1998

Yatırımcı Profili

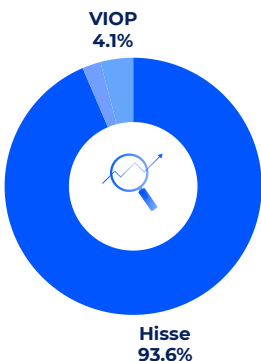
- Yüksek risk almaktan çekinmeyen ve yatırımlarını hisse senedi portföylerinde uzun vadeli olarak değerlendirmek isteyen yatırımcılar için uygundur.
- Uzun vadede Borsa getirisinden daha yüksek bir getiri sağlamayı amaçlar.

Yatırım Stratejisi

Fonun yatırım amacı uzun vadede karşılaştırma ölçütünün üzerinde getiri elde etmektir. Fon portföyünün en az % 80'i menkul kıymet yatırım ortaklıkları hisse senetleri hariç olmak üzere devamlı olarak BIST'te işlem gören yerli ve yabancı hisse senetlerine yatırılır. Fon portföyünün %20 kısmı ile ters repo, nakit ve/veya borsa para piyasasına yatırım yapılabilir. Fon portföyüne ağırlıklı olarak Türk Lirası cinsinden hisse senetleri dahil edilir

Fon İçeriği

Güncel Dağılım



Fon Risk Derecesi



6/7 - Yüksek

Önerilen Vade

Orta/Uzun

Aylık Getiri Tablosu (%)

Yıl/Ay	Ocak	Şubat	Mart	Nisan	Mayıs	Haziran	Temmuz	Ağustos	Eylül	Ekim	Kasım	Aralık
2022	11.24	-4.26	16.64	10.05	4.87	-7.39	6.79	23.99	-0.80	20.13	26.49	12.68
2023	-8.61	5.40	-3.18	-5.31	4.41	20.96	26.80	18.71	7.46	-10.59	8.1	-2.00
2024	18.56	11.58	-1.07	12.5	6.20							

Yasal Uyarı: Bu doküman Inveo Portföy Yönetimi A.Ş. tarafından yalnızca bilgilendirme amacıyla hazırlanmış olup üçüncü şahıslara alım/satım yapmaları yolunda herhangi bir teklifte bulunulmamaktadır. Diğer yatırımcılarla paylaşılmasından, yasal düzenlemelere aykırı şekilde ve amacı dışında kullanılmasından Inveo Portföy Yönetimi A.Ş. ve çalışanları sorumlu tutulamaz. Burada yer alan yorum ve tavsiyeler ise genel nitelikte olup mali durumunuz ile risk ve getiri tercihlerinize uygun olmayabilir. Sadece bu bilgilere dayanarak yatırım kararı verilmesi beklentilerinize uygun sonuçlar doğurmayabilir. Fonun geçmiş dönem getirisi gelecek dönemlerin getirisi için herhangi bir gösterge olamaz.



+90 (212) 987 20 01



info@inveoportfoy.com

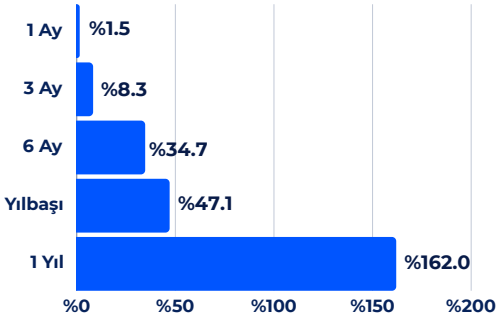


inveoportfoy.com

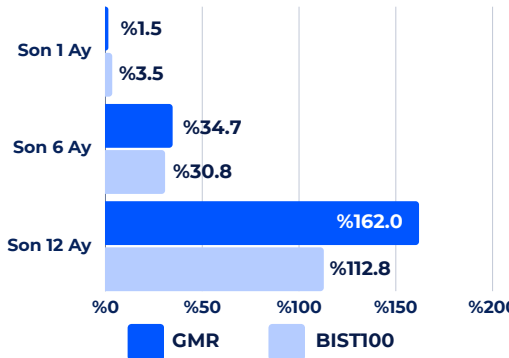


Performans

Dönemsel



Karşılaştırmalı Getiriler



Aylık Getiri

%1.5

Fon Büyüklük
(Mio TL)

507.6



Yatırımcı Adet

13103

Yönetim Ücreti

Yıllık %2.5

Alım ve Satım Valör

Alım T+1 / Satım T+2

Vergi (Stopaj)

Gerçek Kişi %0

Tüzel Kişi %0

Fon Karşılaştırma Ölçütü

%50 BIST 100-30 Endeksi
(XYUZO)

%50 BIST TÜM-100 Endeksi

Satış Kanalları

Tefas'a dahil tüm
Banka/Aracı Kurumlar

Saklamacı Kuruluş

Denizbank A.Ş.

Fon İhraç Tarihi

26.06.2007

Yatırımcı Profili

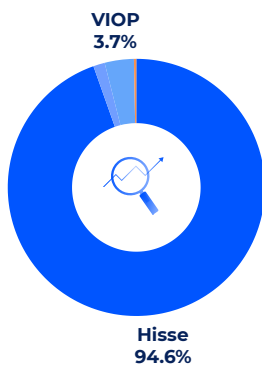
- Birikimlerini hisse senedinde değerlendirmek isteyen,
- Orta-uzun vadede, yüksek getiri beklentisiyle Borsa İstanbul'da işlem gören küçük ve orta ölçekli şirket hisse senetlerine yatırım yapmayı tercih eden,
- Yatırımlarını TL değerlendiren,
- Risk algısı yüksek yatırımcılar için uygundur.

Yatırım Stratejisi

Fon ağırlıklı olarak BIST 30 endeksinde yer alan şirketler hariç olmak üzere borsada işlem gören diğer şirketlerin paylarına yatırılır. Fon toplam değerinin en az %80'i devamlı olarak menkul kıymet yatırım ortaklıkları payları hariç olmak üzere BİST'te işlem gören ihraççı payları, bunlara dayalı yapılan vadeli işlem sözleşmelerinin nakit teminatları, opsiyon sözleşmeleri ve aracı kuruluş varantlarına yatırılır.

Fon İçeriği

Güncel Dağılım



Fon Risk Derecesi



6/7 - Yüksek

Önerilen Vade

Orta/Uzun

Aylık Getiri Tablosu (%)

Yıl/Ay	Ocak	Şubat	Mart	Nisan	Mayıs	Haziran	Temmuz	Ağustos	Eylül	Ekim	Kasım	Aralık
2022	4.81	-8.65	15.76	11.31	1.69	-0.65	12.23	18.89	6.87	23.51	29.04	17.48
2023	-13.54	2.01	-4.46	-3.88	4.03	16.84	32.66	25.71	12.29	-11.68	2.73	-5.38
2024	17.0	11.77	-5.32	13.29	1.49							

Yasal Uyarı: Bu doküman Inveo Portföy Yönetimi A.Ş. tarafından yalnızca bilgilendirme amacıyla hazırlanmış olup üçüncü şahıslara alım/satım yapmaları yolunda herhangi bir teklifte bulunulmamaktadır. Diğer yatırımcılarla paylaşılmasından, yasal düzenlemelere aykırı şekilde ve amacı dışında kullanılmasından Inveo Portföy Yönetimi A.Ş. ve çalışanları sorumlu tutulamaz. Burada yer alan yorum ve tavsiyeler ise genel nitelikte olup mali durumunuz ile risk ve getiri tercihlerinize uygun olmayabilir. Sadece bu bilgilere dayanarak yatırım kararı verilmesi beklentilerinize uygun sonuçlar doğurmayabilir. Fonun geçmiş dönem getirisi gelecek dönemlerin getirisi için herhangi bir gösterge olamaz.



+90 (212) 987 20 01



info@inveoportfoy.com

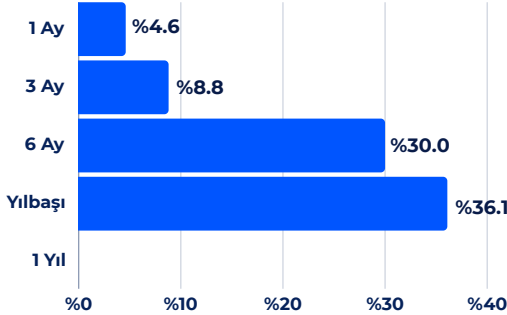


inveoportfoy.com

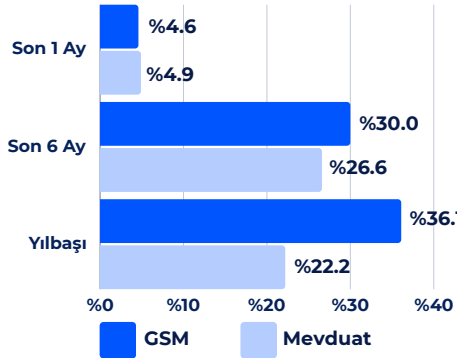


Performans

Dönemsel



Karşılaştırmalı Getiriler



Aylık Getiri

%4.6

Fon Büyüklük
(Mio TL)

2.4



Yatırımcı Adet

96

Yönetim Ücreti

Yıllık %2.75

Alım ve Satım Valör

Alım T+1 / Satım T+2

Vergi (Stopaj)

Gerçek Kişi %10 (1 yıl elde tutulursa %0)
Tüzel Kişi %0

Fon Karşılaştırma Ölçütü

BIST-KYD 1 Aylık Mevduat TL Endeksi

Satış Kanalları

Tefas'a dahil tüm Banka/Aracı Kurumlar

Saklamacı Kuruluş

Denizbank A.Ş.

Fon İhraç Tarihi

27.07.2023

Yatırımcı Profili

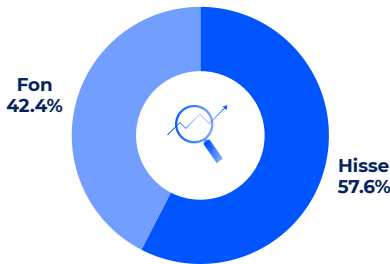
- Birikimlerini finansal modellere dayalı değerlendirmek isteyen,
- Teknolojiye ilgi duyan, yeniliklere açık, risk algısı yüksek
- Portföyünü yapay zeka tarafından seçilen hisse senedi ve varlık dağılımı ile portföyünü çeşitlendirerek,
- Tasarruflarını orta-uzun vadede değerlendirmeyi tercih eden SPK mevzuatına göre nitelikli yatırımcı statüsünde olan yatırımcılar için uygundur

Yatırım Stratejisi

Fon Yapay zeka teknolojisiyle çoklu varlık dağılımı yapılarak değişen piyasa koşullarına uygun portföylerin oluşturulmasını hedeflemektedir. Varlık dağılımında dünyaca kabul görmüş finansal modellerde başarısı kanıtlanmış Magnus yapay zeka modeli ile yurt içi ve yurtdışı sermaye piyasalarına yatırım sağlamaktadır. Piyasadaki gelişmelere bağlı olarak hisse senedi seçimi haftalık, varlık dağılımı ise aylık olarak revize edilerek aktif yönetim ile fırsatlardan yararlanmak hedeflenir.

Fon İçeriği

Güncel Dağılım



Fon Risk Derecesi



6/7 - Yüksek

Önerilen Vade

Orta/Uzun

Aylık Getiri Tablosu (%)

Yıl/Ay	Ocak	Şubat	Mart	Nisan	Mayıs	Haziran	Temmuz	Ağustos	Eylül	Ekim	Kasım	Aralık
2022												
2023								9.79	11.19	-9.83	4.49	-4.67
2024	13.83	10.71	-5.99	10.05	4.63							

Yasal Uyarı: Bu doküman Inveo Portföy Yönetimi A.Ş. tarafından yalnızca bilgilendirme amacıyla hazırlanmış olup üçüncü şahıslara alım/satım yapmaları yolunda herhangi bir teklifte bulunulmamaktadır. Diğer yatırımcılarla paylaşılmasından, yasal düzenlemelere aykırı şekilde ve amacı dışında kullanılmasından Inveo Portföy Yönetimi A.Ş. ve çalışanları sorumlu tutulamaz. Burada yer alan yorum ve tavsiyeler ise genel nitelikte olup mali durumunuz ile risk ve getiri tercihlerinize uygun olmayabilir. Sadece bu bilgilere dayanarak yatırım kararı verilmesi beklentilerinize uygun sonuçlar doğurmayabilir. Fonun geçmiş dönem getirisi gelecek dönemlerin getirisi için herhangi bir gösterge olamaz.



+90 (212) 987 20 01



info@inveoportfoy.com

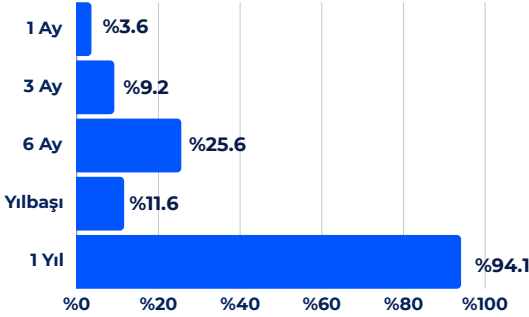


inveoportfoy.com

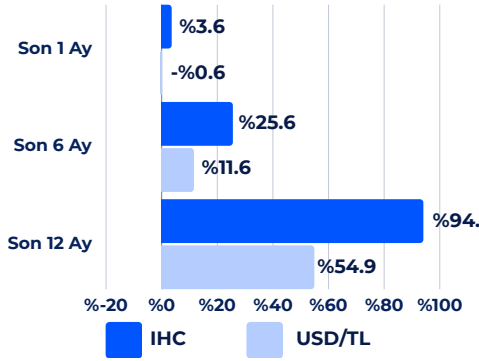


Performans

Dönemsel



Karşılaştırmalı Getiriler



Aylık Getiri

%3.6

Fon Büyüklük
(Mio TL)

173



Yatırımcı Adet

189

Yönetim Ücreti

Yıllık %2.28

Alım ve Satım Valör

Alım T+1 / Satım T+3

Vergi (Stopaj)

Gerçek Kişi %10
Tüzel Kişi %0

Fon Karşılaştırma Ölçütü

%65 S&P 500 Getiri Endeksi +
%35 BIST-KYD 1 Aylık Mevduat
(TL) Endeksi

Satış Kanalları

Tefas'a dahil tüm
Banka/Aracı Kurumlar

Saklamacı Kuruluş

Denizbank A.Ş.

Fon İhraç Tarihi

11.04.2022

Yatırımcı Profili

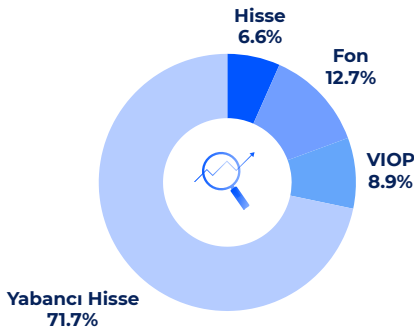
- Enflasyon üzeri getiri amaçlayarak, yatırımlarını değerlendirirken Türkiye ile kısıtlı kalmak istemeyen,
- Riskini dağıtmayı tercih eden,
- Alternatif sermaye piyasası getirilerinden faydalanmak isteyen,
- Risk algısı yüksek yatırımcılar için uygundur

Yatırım Stratejisi

Fonun ana yatırım stratejisi fonun yönetiminde orta ve uzun vadede döviz bazında yüksek getiri sağlaması hedeflenmekte olup, başta pair-trading olmak üzere tüm piyasalardaki fırsatlardan faydalanılmasını amaçlayan bir portföy yönetim stratejisi izlenecektir.

Fon İçeriği

Güncel Dağılım



Fon Risk Derecesi



7/7 - Yüksek

Önerilen Vade

Orta/Uzun

Aylık Getiri Tablosu (%)

Yıl/Ay	Ocak	Şubat	Mart	Nisan	Mayıs	Haziran	Temmuz	Ağustos	Eylül	Ekim	Kasım	Aralık
2022					17.30	-3.22	8.38	1.63	-3.54	8.82	17.28	7.73
2023	0.86	-4.87	8.74	6.25	1.32	26.40	14.77	1.56	-3.72	-2.62	12.41	12.63
2024	-1.36	3.83	6.59	-1.45	3.64							

Yasal Uyarı: Bu doküman Inveo Portföy Yönetimi A.Ş. tarafından yalnızca bilgilendirme amacıyla hazırlanmış olup üçüncü şahıslara alım/satım yapmaları yolunda herhangi bir teklifte bulunulmamaktadır. Diğer yatırımcılarla paylaşılmasından, yasal düzenlemelere aykırı şekilde ve amacı dışında kullanılmasından Inveo Portföy Yönetimi A.Ş. ve çalışanları sorumlu tutulamaz. Burada yer alan yorum ve tavsiyeler ise genel nitelikte olup mali durumunuz ile risk ve getiri tercihlerinize uygun olmayabilir. Sadece bu bilgilere dayanarak yatırım kararı verilmesi beklentilerinize uygun sonuçlar doğurmayabilir. Fonun geçmiş dönem getirisi gelecek dönemlerin getirisi için herhangi bir gösterge olamaz.



+90 (212) 987 20 01



info@inveoportfoy.com



inveoportfoy.com



Fonlarımız

[INVEO PORTFÖY YÖNETİMİ A.Ş. PARA PİYASASI ŞEMSİYE FONU](#)

IRY INVEO PORTFÖY PARA PİYASASI (TL) FONU

[INVEO PORTFÖY YÖNETİMİ A.Ş. BORÇLANMA ARAÇLARI ŞEMSİYE FONU](#)

GYK INVEO PORTFÖY BORÇLANMA ARAÇLARI (TL) FONU

GYL INVEO PORTFÖY KISA VADELİ BORÇLANMA ARAÇLARI (TL) FONU

[INVEO PORTFÖY YÖNETİMİ A.Ş. DEĞİŞKEN ŞEMSİYE FONU](#)

IDN INVEO PORTFÖY DENGELİ DEĞİŞKEN FON

IJA INVEO PORTFÖY ATAK DEĞİŞKEN FON

IRT INVEO PORTFÖY TEKNOLOJİ DEĞİŞKEN FON

GPG INVEO PORTFÖY BİRİNCİ DEĞİŞKEN FON

[INVEO PORTFÖY YÖNETİMİ A.Ş. KIYMETLİ MADEN ŞEMSİYE FONU](#)

GGK INVEO PORTFÖY ALTIN FON

[INVEO PORTFÖY YÖNETİMİ A.Ş. HİSSE SENEDİ ŞEMSİYE FONU](#)

GAF INVEO PORTFÖY BİRİNCİ HİSSE SENEDİ FONU (HİSSE SENEDİ YOĞUN FON)

GBG INVEO PORTFÖY G-20 ÜLKELERİ YABANCI HİSSE SENEDİ FONU

GMR INVEO PORTFÖY İKİNCİ HİSSE SENEDİ FONU (HİSSE SENEDİ YOĞUN FON)

[INVEO PORTFÖY YÖNETİMİ A.Ş. KATILIM ŞEMSİYE FONU](#)

CVK INVEO PORTFÖY ÇOKLU VARLIK KATILIM FONU

[INVEO PORTFÖY YÖNETİMİ A.Ş. KARMA ŞEMSİYE FONU](#)

GAK INVEO PORTFÖY KARMA FON

[INVEO PORTFÖY YÖNETİMİ A.Ş. SERBEST ŞEMSİYE FONU](#)

GAG INVEO PORTFÖY BİRİNCİ SERBEST (DÖVİZ) FON

ICU INVEO PORTFÖY KISA VADELİ SERBEST (TL) FON

GSM INVEO PORTFÖY SMART ALGO SERBEST FON

GEI INVEO PORTFÖY EVEREST SERBEST FON

GKS INVEO PORTFÖY İKİNCİ SERBEST FON

IEZ INVEO PORTFÖY ELMA HİSSE SENEDİ SERBEST (TL) ÖZEL FON (HİSSE SENEDİ YOĞUN FON)

IHC INVEO PORTFÖY INTER SERBEST FON

IHE INVEO PORTFÖY BEYAZ HİSSE SENEDİ SERBEST (TL) ÖZEL FON (HİSSE SENEDİ YOĞUN FON)

INV INVEO PORTFÖY İSTATİSTİKSEL ARBİTRAJ KAR PAYI ÖDEYEN SERBEST (TL) ÖZEL FON

INZ INVEO PORTFÖY İSTATİSTİKSEL ARBİTRAJ SERBEST (TL) FON

IUC INVEO PORTFÖY GEDİK YATIRIM SERBEST (TL) ÖZEL FON

IV2 INVEO PORTFÖY ARİSTA KAR PAYI ÖDEYEN SERBEST ÖZEL FON

IV6 INVEO PORTFÖY TE3 SERBEST (DÖVİZ) ÖZEL FON

IV7 INVEO PORTFÖY BEŞER SERBEST (TL) ÖZEL FON

IUR INVEO PORTFÖY ÜÇÜNCÜ SERBEST FON

GAN INVEO PORTFÖY ALFON SERBEST (TL) FON

[INVEO PORTFÖY YÖNETİMİ A.Ş. FON SEPETİ ŞEMSİYE FONU](#)

GJB INVEO PORTFÖY BİRİNCİ FON SEPETİ FONU

IUH INVEO PORTFÖY DÖNÜŞTÜRÜCÜ TEKNOLOJİLER FON SEPETİ FONU

IUT INVEO PORTFÖY ESG SÜRDÜRÜLEBİLİRLİK FON SEPETİ FONU

[INVEO PORTFÖY YÖNETİMİ A.Ş. EMEKLİLİK YATIRIM FONU](#)

FFZ HDI FİBA EMEKLİLİK VE HAYAT A.Ş. INVEO PORTFÖY FON SEPETİ EMEKLİLİK YATIRIM FONU

[INVEO PORTFÖY YÖNETİMİ A.Ş. GİRİŞİM SERMAYESİ](#)

BEG INVEO PORTFÖY YÖNETİMİ A.Ş. EKSİM VENTURES GİRİŞİM SERMAYESİ YATIRIM FONU

BIE INVEO PORTFÖY YÖNETİMİ A.Ş. BİRİNCİ GAMING VE E-SPORTS GİRİŞİM SERMAYESİ YATIRIM FONU

BTG INVEO PORTFÖY YÖNETİMİ A.Ş. İKİNCİ FİNTECH GİRİŞİM SERMAYESİ YATIRIM FONU

BUG INVEO PORTFÖY YÖNETİMİ A.Ş. BİRİNCİ FİNTECH GİRİŞİM SERMAYESİ YATIRIM FONU

IN8 INVEO PORTFÖY YÖNETİMİ A.Ş. POLAT VENTURES GİRİŞİM SERMAYESİ YATIRIM FONU

IV1 INVEO PORTFÖY YÖNETİMİ A.Ş. BİRİNCİ TEKNOLOJİ GİRİŞİM SERMAYESİ YATIRIM FONU

IV3 INVEO PORTFÖY YÖNETİMİ A.Ş. INVEO VENTURES CO-INVESTMENT GİRİŞİM SERMAYESİ YATIRIM FONU

IV4 INVEO PORTFÖY YÖNETİMİ A.Ş. DÖRDÜNCÜ FİNTECH GİRİŞİM SERMAYESİ YATIRIM FONU

NAT INVEO PORTFÖY YÖNETİMİ A.Ş. ADVENTURES GİRİŞİM SERMAYESİ YATIRIM FONU

[INVEO PORTFÖY YÖNETİMİ A.Ş. GAYRİMENKUL YATIRIM FONU](#)

IN9 INVEO PORTFÖY YÖNETİMİ A.Ş. NEFES EGE GAYRİMENKUL YATIRIM FONU

IVB INVEO PORTFÖY YÖNETİMİ A.Ş. BİRİNCİ SANAYİ GAYRİMENKUL YATIRIM FONU

Yasal Uyarı

Bu raporda yer alan bilgiler Inveo Portföy Yönetimi A.Ş. tarafından genel bilgilendirme amacı ile hazırlanmıştır. Raporda yer alan yorum ve tavsiyeler, yorum ve tavsiyede bulunanların kişisel görüşlerine dayanmaktadır. Herhangi bir yatırım aracının alım satım önerisi ya da getiri vaadi olarak yorumlanmamalıdır. Bu görüşler mali durumunuz ile risk ve getiri tercihlerinize uygun olmayabilir. Bu nedenle, sadece burada yer alan bilgilere dayanarak yatırım kararı verilmesi beklentilerinize uygun sonuçlar doğurmayabilir. Burada yer alan fiyatlar, veriler ve bilgilerin tam ve doğru olduğu garanti edilemez; içerik, haber verilmeksizin değiştirilebilir. Tüm veriler, Inveo Portföy Yönetimi A.Ş. tarafından güvenilir olduğuna inanılan kaynaklardan alınmıştır. Bu kaynakların kullanılması nedeni ile ortaya çıkabilecek hatalardan Inveo Portföy Yönetimi A.Ş. sorumlu değildir.



INVEO
PORTFÖY



+90 (212) 987 20 01



Esentepe Mahallesi, Büyükdere Caddesi
No:171 Metrocity A Blok Kat:3 Levent/İstanbul



info@inveoportfoy.com



inveoportfoy.com