

Gedik Portföy

Fon Bülteni

Ocak 2020

GedikPortföy



Aralık Sonunda Fonlarımız Ve Piyasalar



Aralık ayında, Borsa İstanbul genel olarak olumlu seyir gösterdi. Endeks Aralık ayında % 7,04 çıktı ve Borsa İstanbul endeksinin getirisi 2019 da % 25,37 oldu. Aralık ayında döviz tarafında ise USD/TL % 3,48 yükseliş gösterdi. Gösterge tahvil Aralık ayında %12,14'den yüzde %11,78'e geriledi. Aylık mevduat endeksi % 0,90 değer kazandı.

Küresel hisse senetleri; S&P500 endeksi Aralık ayında % 2,86 değer kazandı. Yılbaşından bu yana ise % 28,88 artış gösterdi.

Gedik Portföy Birinci Hisse Senedi Fonu bu yıl % 55,77 (Aralık ayı % 7,30) artış gösterirken kendi kategorisindeki 53 hisse fon arasında 2019 da onuncu oldu.

Gedik Portföy İkinci Hisse Senedi Fonu bu yıl % 72,52 (Aralık ayı % 14,16) artış gösterirken kendi kategorisindeki 53 hisse fon arasında 2019 da dördüncü oldu.

Gedik Portföy Karma Fon ise bu yıl % 41,89 (Aralık ayı % 2,96) getiri ile TEFAS' da sıralanan 4 karma fon içinde birinciliğini sürdürdü.

Gedik Portföy Birinci Değişken Fon ise Aralık ayında başarılı performansını sürdürerek 2019 da %33,80 (Aralık ayı % 0,90) getiri sağlarken 52 değişken fon arasında 2019 da yedinci oldu.

G-20 Ülkeleri Yabancı Hisse Senetleri Fonumuz yurtdışı hisse yatırımı yapmak isteyen yatırımcılar için ideal bir fon olup Aralık ayında % 6,10 değer kazanırken 2019 getirisini TL bazında % 32,96 'ya yükseltti. Bu performans USD bazında yaklaşık % 18 getiri anlamına geliyor.

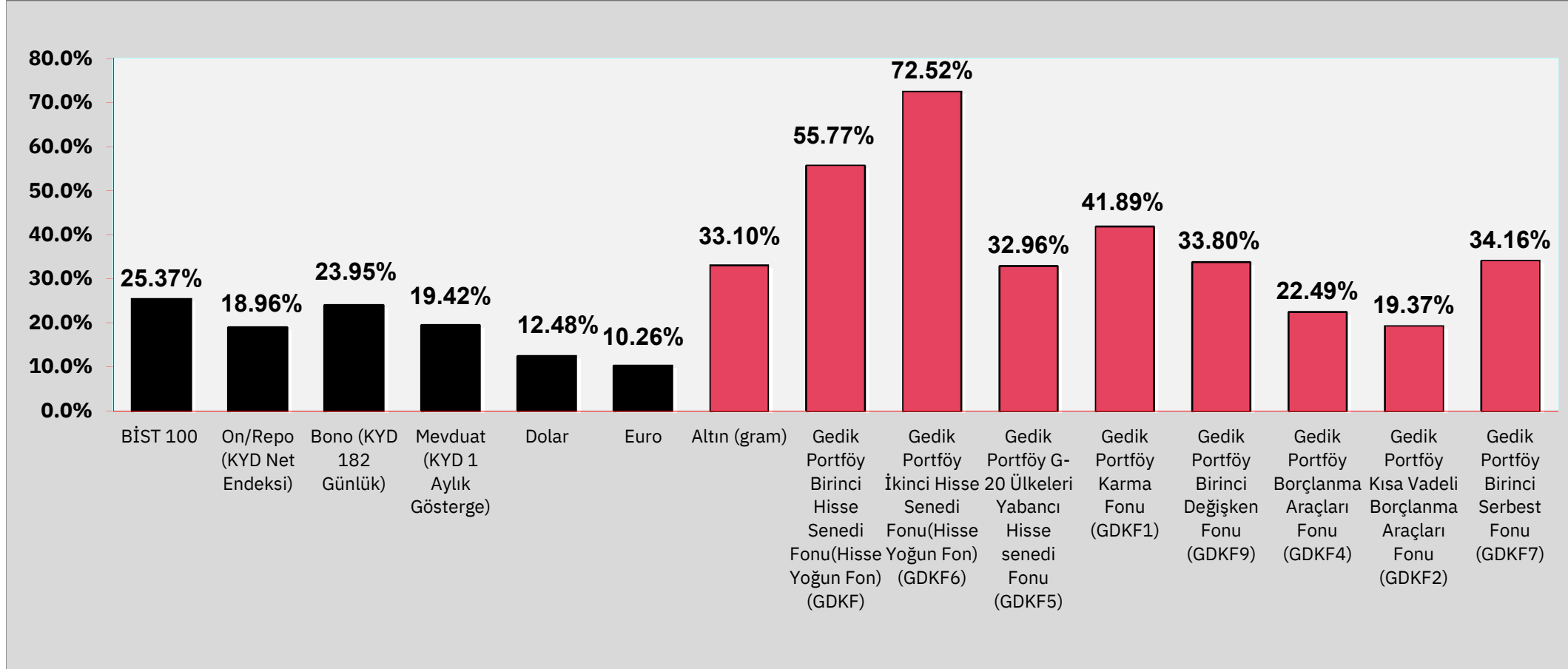
Ağırlıklı olarak Türk Lirası cinsi özel sektör tahvil ve bonolarına ve devlet iç borçlanma senetlerine yatırım yapan **Borçlanma Araçları Fonumuz** Aralık ayında % 1,10 getiri sağladı. Fonumuzun 2019 getirisi % 22,49 (Mevduat karşılığı % 23,81).

Yatırım Araçları ve Yatırım Fonlarımızın Getirileri



	Aralık Ayı	2019	2018	2017	2016	2015
BİST 100	7.04%	25.37%	-20.86%	47.60%	8.94%	-16.33%
On/Repo (KYD Net Endeksi)	0.87%	18.96%	15.50%	10.08%	7.78%	8.66%
Bono (KYD 182 Günlük)	1.33%	23.95%	15.40%	9.83%	10.65%	8.75%
Mevduat (KYD 1 Aylık Gösterge)	0.90%	19.42%	16.83%	10.64%	9.76%	9.47%
Dolar	3.48%	12.48%	40.26%	7.41%	20.81%	25.02%
Euro	5.45%	10.26%	34.05%	22.53%	17.17%	12.11%
Altın (gram)	7.83%	33.10%	37.34%	21.76%	31.01%	11.12%
Yüksek Risk Gedik Portföy Birinci Hisse Senedi Fonu(Hisse Yoğun Fon) (GDKF)	7.30%	55.77%	-14.36%	24.96%	5.04%	-12.20%
Gedik Portföy İkinci Hisse Senedi Fonu(Hisse Yoğun Fon) (GDKF6)	14.16%	72.52%	-8.32%	31.07%	19.87%	3.10%
Gedik Portföy G-20 Ülkeleri Yabancı Hisse senedi Fonu (GDKF5)	6.10%	32.96%	18.21%	33.18%	28.71%	10.32%
Gedik Portföy Karma Fonu (GDKF1)	2.96%	41.89%	3.64%	9.87%	10.53%	1.80%
Düşük Risk Gedik Portföy Birinci Değişken Fonu (GDKF9)	1.17%	33.80%	1.85%	*	*	*
Gedik Portföy Borçlanma Araçları Fonu (GDKF4)	1.10%	22.49%	18.91%	12.38%	10.73%	8.22%
Gedik Portföy Kısa Vadeli Borçlanma Araçları Fonu (GDKF2)	0.83%	19.37%	16.62%	10.40%	8.94%	9.51%
Gedik Portföy Birinci Serbest Fonu (GDKF7)	6.36%	34.16%	27.31%			

2019 Aralık Sonu Yatırım Araçları Ve Fonlarımızın Getirileri



Yatırım Fonlarımızın Hedef Ve Stratejileri



Fon adı	Fon Stratejisi/Hedef Varlık Dağılımı	Karşılaştırma Ölçütü	Fon İşletim Gideri(Yıllık)	Risk Düzeyi	Yatırımcı Profili
Gedik Portföy Birinci Hisse Senedi Fonu (GDKF)	Fon Portföyünün en az %80 i hisse senedi portföyünden oluşur. Yatırımcı hisse senedi piyasasındaki fırsatlardan yararlandırmayı amaçlar	%85 Bist100 Endeksi+%15 KYD RePo Brüt Endeksi	2.50%	6 Yüksek Risk-Hisse Senedi	Yüksek risk almaktan çekinmeyen ve yatırımlarını hisse senedi portföylerinde uzun vadeli olarak değerlendirmek isteyen yatırımcılardır. Uzun vadede daha düşük risk ile Borsa getirisinden daha yüksek bir getiri sağlamayı amaçlar.
Gedik Portföy İkinci Hisse Senedi Fonu(GDKF6)	Aktif yönetim tarzı olup, küçük ve orta ölçekli hisse senetlerine yatırım yaparak yüksek getiri sağlamaktır. Hisse senetleri temel olarak bist30 dışı şirketlerden seçilir.	%50 Bist 100-30 Endeksi(XYUZO)+ %50 Bist TUM-100	2.50%	6 Yüksek Risk-Hisse Senedi	Yüksek risk almaktan çekinmeyen ve yatırımlarını hisse senedi portföylerinden uzun vadeli olarak değerlendirmek isteyen yatırımcılar. Uzun vadede daha düşük rik ile Bist100 getirisinden daha yüksek bir getiri sağlamayı amaçlar.
Gedik Portföy G-20 Ülkeri Yabancı Hisse Senedi Fonu(GDKF5)	G-20 Ülkelerinde faaliyet gösteren şirketlerin ihraç ettiği pay senetlerine orta vadede yatırım yaparak getiri hedefler. Portföyün en az % 80 yabancı pay senetleridir.	%30 MSCI World Endeksi + %35 MSCI Eurozone+ %30 MSCI Emerging MKT's + % 5 KYD O/N Repo Brüt Endeksi	2.50%	5 Yüksek Risk-Hisse Senedi-Döviz	Yatırımlarını G-20 Ülkeleri kapsamında dünyanın gelişmiş ülkelerinin çok uluslu şirketlerinin hisse senetlerinde değerlendirmek isteyen ve risk almaktan kaçınmayan yatırımcılar içindir. Portföy çeşitlendirmek amacıyla hem yabancı hisse senetlerine hemde döviz yatırım yapmak isteyen yatırımcılar için önerilir.
Gedik Portföy Karma Fonu(GDKF1)	Portföyün en az % 20 si hisse senetleri, %30 u kamu ve özel sektör borçlanma araçlarında değerlendirilerek fırsatlardan yararlandırmayı amaçlar.	%30 Bist Tüm Endeksi + %10 KYD OST Sabit Endeks + %40 KYD 182 Gün Bono Endeksi +%20 KYD O/N Repo Brüt Endeksi	2.50%	4 Orta Risk-Karma	Çeşitli sermaye piyasası enstürümanlarına dengeli bir anlayışla yatırım yaparak orta uzun vadede istikrarlı ve yüksek gelir sağlamak isteyen yatırımcılara önerilir. Uzun vadeli birikim amaçlı yatırımlar için ideal bir fondur.
Gedik Portföy Değişken Fonu(GDKF9)	Tüm finansal seçeneklere belirtilen limitler dahilinde yatırım yapabiliyor.. Hangi enstrümanın ne oranda ağırlık kazanacağı makro analizler, teknik ve temel göstergelere göre kararlaştırılır.	%100 Bist-KYD Mevduat Endeksi	2.30%	3 Orta Risk-Değişken	Dolar, euro,altın,hisse senedi, tahvil mevduat arasında seçim yapmak, bu tercihler ile yetinmeyip hangi finansal enstrümana ne zaman hangi ağırlık ile varlık dağılımında yer vermeliyim sorusuna da zamanında yanıt bulmak durumundadırlar. Mutlak getiri hedefli olarak düşük profilli bir risk karşılığında istikrarlı bir biçimde mevduat faizinin üzerinde getiri sağlama amaçlı yatırımcılara önerilir.
Gedik Portföy Borçlanma Araçları Fonu(GDKF4)	Portföy ağırlıklı olarak özel sektör bonoları(asgari %50 si) repo tahvil ve tpp işlemlerde değerlendirilir.	%10 KYD 365 Gün Bono Endeksi +% 25 KYD ÖST Sabit Endeksi+% 45 KYD ÖST Değişken Endeksi + % 20 KYD Repo Brüt Endeksi	1.50%	2 Düşük Risk-Sabit Getiri	Mevduat gibi risksiz yatırım araçlarını tercih eden tasarruf sahiplerine çok düşük risk ile yüksek risk sağlamaktır. Orta, uzun vadede düşük risk olarak sabit getirili enstürümanlar üzerinde gelir hedefleyen yatırımcılara göredir.
Gedik Portföy Kısa Vadeli Borçlanma Araçları Fonu(GDKF2)	Portföyünde devamlı olarak vadesine en fazla 184 gün kalmış likiditesi yüksek sermaye piyasası araçları yer alır ve ağırlıklı ortalama vadesi en fazla 45 gün olabilir.	% 20 KYD ÖST Sabit Endeksi+% 10 KYD 91 Gün Bono Endeksi + % 700 KYD Repo Brüt Endeksi	2.00%	1 Düşük Risk-Sabit Getiri	Birikimlerini istediği an nakde çevirmek ve kısa vadede istikrarlı gelir elde etmek isteyen yatırımcılar için idealdir. Vadesiz mevduat ve günlük repoya alternatif olarak düşünülebilir.



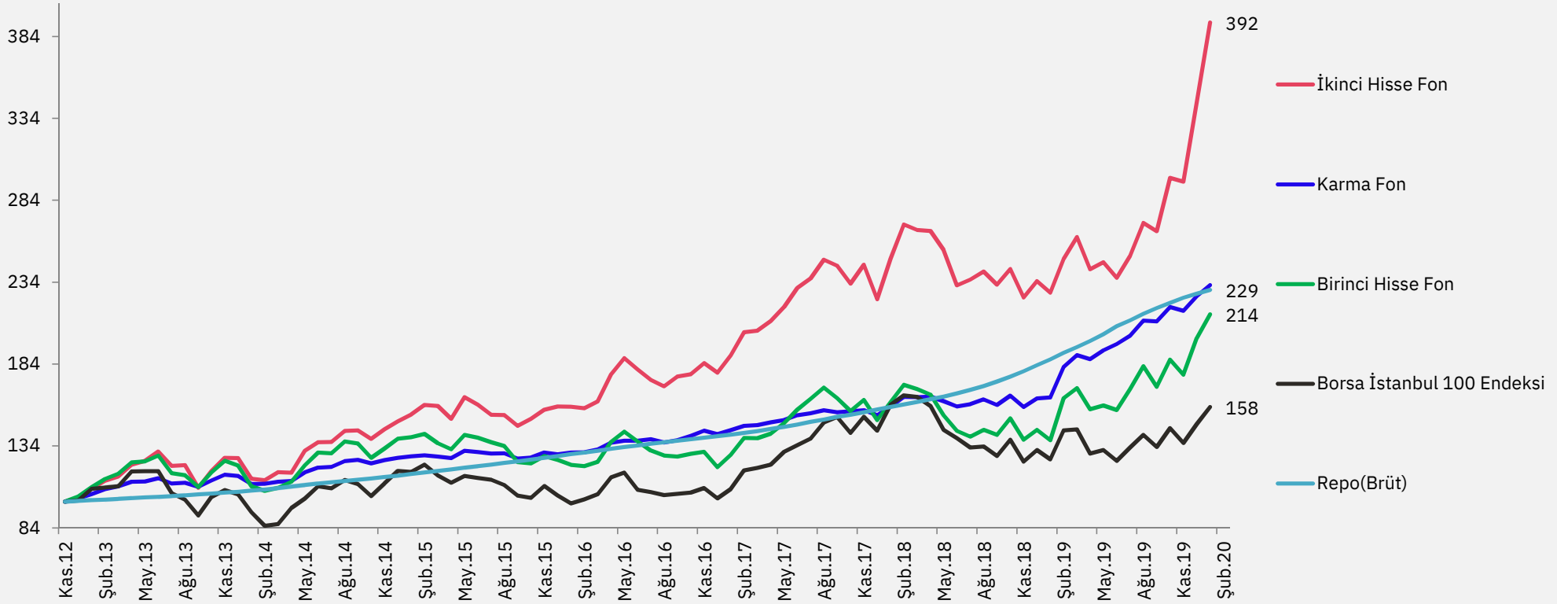
Yatırım Fonları Alım - Satım Saatleri

Yatırım Fonlarımız	Alım esasları	Satım Esasları
Gedik Portföy Birinci Hisse Senedi Fonu(GAF) Gedik Portföy İkinci Hisse Senedi Fonu(GMR) Gedik Portföy Karma Fonu(GAK) Gedik Portföy Borçlanma Araçları Fonu(GYK) Gedik Portföy Birinci Değişken Fonu(GPG)	Saat 13:00 öncesi verilen talimatlar gün sonunda oluşacak fiyat üzerinden ertesi iş günü, 13:00 sonrası veya tatil günlerinde verilen talimatlar ise ertesi iş günü sonunda oluşacak fiyat üzerinden 2. iş günü gerçekleştirilir.	Saat 13:00 öncesi verilen talimatlar gün sonunda oluşacak fiyat üzerinden 2. iş günü, 13:00 sonrası veya tatil günlerinde verilen talimatlar ise ertesi iş günü sonunda oluşacak fiyat üzerinden 3. iş günü gerçekleştirilir. T+2 de satılan payların ödemesi yapılır.
Gedik Portföy Kısa Vadeli Borçlanma Araçları Fonu(GYL)	24 saat boyunca istediğiniz anda, o an geçerli fon fiyatı üzerinden alıp satabilirsiniz.	24 saat boyunca istediğiniz anda, o an geçerli fon fiyatı üzerinden alıp satabilirsiniz.
Gedik Portföy G-20 Ülkeleri Yabancı Hisse Senedi Fonu(GBG)	Yurtiçi ve yurtdışı piyasaların açık olduğu günlerde saat TSİ 13:00 öncesi verilen talimatlar gün sonunda oluşacak fiyat üzerinden ertesi iş günü, TSİ 13:00 sonrası veya tatil günlerinde verilen talimatlar ise ertesi iş günü sonunda oluşacak fiyat üzerinden 2. iş günü gerçekleştirilir TL ve döviz bazında alınabilir.	Yurtiçi ve yurtdışı piyasaların açık olduğu günlerde saat TSİ 13:00 öncesi verilen talimatlar gün sonunda oluşacak fiyat üzerinden ertesi iş günü gerçekleştirilir. T+3 de satılan payların ödemesi yapılır.
Gedik Portföy Birinci Serbest (Döviz) Fonu (GAG) TL ve USD bazında alım satım yapılabilir.	Ayın 1. işgünü ile 15. işgünü gün sonu oluşacak fiyattan ertesi iş günü gerçekleştirilir.	Ayın 1. işgünü ile 15. işgünü gün sonu oluşacak fiyattan ertesi iş günü gerçekleştirilir. Fiyat açıklama tarihini takip eden 3. iş günü yatırımcılara ödeme yapılır.
<p>Yeni düzenlemeler, yatırım fonlarının tüm bankalar ve yatırım şirketleri aracılığıyla alım-satımına olanak sağlayan yeni bir uygulamayı (TEFAS-Türkiye Elektronik fon dağıtım platformu) beraberinde getirdi. Gedik Portföy Yatırım Fonlarına şimdi Türkiye'deki tüm bankaların 11.000'i aşkın şubesinden ve internet bankacılığı kanallarından ulaşabilirsiniz. Siz de Gedik Portföy uzmanlığı ile yönetilen çok çeşitli yatırım fonlarına kendi bankanızdan, yatırım şirketinizden , Gedik Yatırım şubelerinden ulaşın, birikimlerinizin değerine değer katın!...</p> <p>İşlemlerinizi için gerekli bilgiye (0216) 45300 00 (dahili:1146/1518/1509) telefon numarasından veya fon@gedik.com iletimi ile ulaşabilirsiniz.</p>		

Hisse Fonlarımızın BİST100 İle Karşılaştırılması



2012-2019 HİSSE FONLARIMIZIN BORSA İSTANBUL İLE KARŞILAŞTIRILMASI
2012=100 (Kasım2012 ikinci hisse fon başlangıç)



Gedik Portföy Yönetimi A.Ş.



Esas Maltepe Ofis Park Altayçeşme Mah. Çamlı Sok. No:21 Kat:11
Maltepe / İstanbul

Tel : (0216) 377 90 96
Fax: (0216) 377 11 36
www.gedikportfoy.com
E-mail:gedikportfoy@gedik.com

Fonun geçmiş dönemine ait getirisi gelecek performansının göstergesi olamaz.
Bu bilgiler ışığında üçüncü şahıslara alıř/satıř yapmaları yolunda herhangi bir teklifte bulunulmamaktadır.
Çaęrı Merkezi: (0216) 453 00 53

Teşekkürler...

www.gedikportfoy.com.tr

