

# Inveo Portföy

## Borçlanma Araçları (TL) Fonu (GYK)

Ağustos 2022

**INVEO**  
PORTFÖY

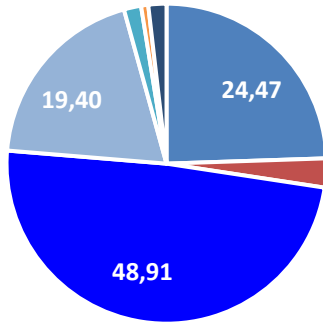
## Fon Hakkında Temel Bilgiler

Fon'un yatırım stratejisi: Fon toplam değerinin en az %80'i devamlı olarak TL cinsi özel sektör ve kamu borçlanma araçlarına yatırılır. Fon portföyüne sadece TL cinsi varlıklar ve işlemler dahil edilecektir. Fon'un portföyüne yabancı para birimi cinsinden varlık ve altın ile diğer kıymetli madenler ve bunlara dayalı sermaye piyasası araçları dahil edilmeyecektir.

### Benchmark (Karşılaştırma ölçütü)

% 10 BIST-KYD 365 Günlük Kamu İç Borçlanma Araçları Endeksi + % 25 BIST-KYD Özel Sektör Borçlanma Araçları Endeksi Sabit + % 45 BIST-KYD Özel Sektör Borçlanma Araçları Endeksi Değişken + % 20 BISTKYD O/N Brüt Repo Endeksi

### Fon Varlık Dağılımı



- Devlet Tahvili (%)
- Hazine Bonosu (%)
- Finansman Bonosu (%)
- Özel Sektör Tahvili (%)
- Varlığa Dayalı Menkul Kıymetler (%)
- Mevduat (TL) (%)
- Diğer (%)

### Fon Profili

Fon kodu	GYK
Kuruluş Tarihi	14.06.2010
Para Birimi	TL
Birim Fiyat	0,026033
Dolaşımdaki Pay Sayısı	594.630.214,00
Net Varlık tutarı	₺15.480.174,10
Yönetim Komisyonu	Yıllık % 0,95
Performans komisyonu	0
Getiri Hesaplaması	Günlük
Saklamacı	Takasbank /Denizbank Saklama A.Ş.
Kurucu	Inveo Portföy Yönetimi A.Ş.
Fon Hizmet Birimi	Denizbank A.Ş.
Risk Yönetimi	Inveo Portföy Yönetimi A.Ş.
Vergi	Yok
Alım Valörü	T+1
Satım Valörü	T+1
Alım Esasları	Saat 13:00 öncesi verilen talimatlar gün sonunda oluşacak fiyat üzerinden ertesi iş günü, 13:00 sonrası veya tatil günlerinde verilen talimatlar ise ertesi iş günü sonunda oluşacak fiyat üzerinden 2. iş günü gerçekleştirilir.
Satım Esasları	Saat 13:00 öncesi verilen talimatlar gün sonunda oluşacak fiyat üzerinden 2. iş günü, 13:00 sonrası veya tatil günlerinde verilen talimatlar ise ertesi iş günü sonunda oluşacak fiyat üzerinden 3. iş günü gerçekleştirilir.

## Fonun Son 5 Yıllık Performansı

	Temmuz	Son 3 Ay	Son 6 Ay	Yıl Baş. Bugüne	Son 1 Yıl	Son 3 Yıl	Son 5 Yıl
Inveo Portföy Borçlanma Araçları Fonu (GYK)	1,45%	4,71%	9,91%	11,47%	20,34%	57,62%	125,24%
Mevduat (KYD 1 Aylık Gösterge)	1,39%	3,81%	7,97%	9,47%	17,25%	50,20%	106,79%

### Nasıl İşlem Yapılır?

GYK koduyla işlem gören Inveo Portföy Borçlanma Araçları (TL) Fon katılma paylarının alım satımını Gedik Yatırım'ın yanı sıra TEFAS'a üye tüm bankalar ve yatırım kuruluşları aracılığıyla gerçekleştirebilirsiniz.

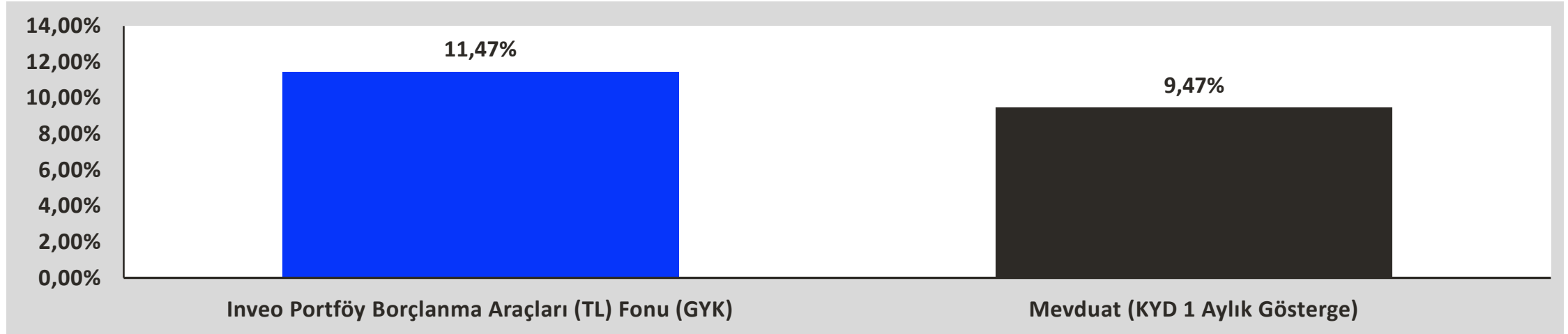
### Risk Ölçeği

1	2	3	4	5	6	7
---	---	---	---	---	---	---

1-2  
3-4-5  
6-7

Düşük Risk  
Orta Risk  
Yüksek Risk

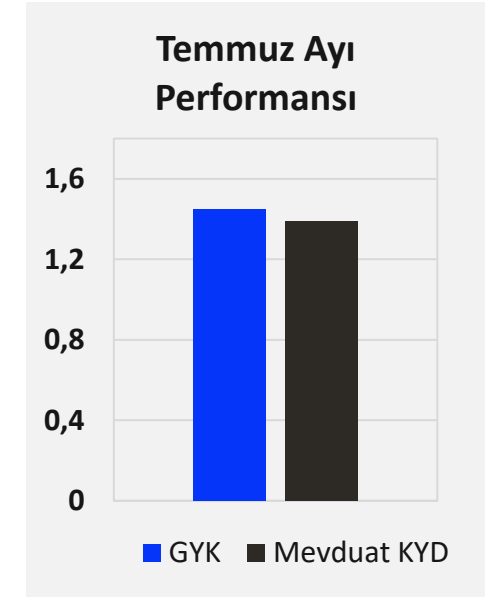
## Karşılaştırmalı Getiriler



\*Yılbaşıdan itibaren getiriler karşılaştırılmıştır.

### Aylık Getiriler (%)

	Oca	Şub	Mar	Nis	May	Haz	Tem	Ağu	Eyl	Eki	Kas	Ara	YTD	TÜFE
2017	0,85	0,82	1,02	0,89	0,99	1,01	0,98	1,07	0,90	1,02	1,04	1,15	12,21	11,92
2018	1,14	1,04	1,24	1,15	1,19	1,31	1,42	1,41	1,29	2,18	2,16	1,19	18,91	20,30
2019	1,98	1,61	1,81	1,81	1,99	2,01	2,13	1,63	1,58	1,56	1,24	1,10	22,49	11,84
2020	1,14	0,41	1,02	1,37	0,69	0,61	0,72	0,58	0,77	0,87	0,94	1,21	10,84	14,60
2021	1,17	1,23	1,40	1,46	1,38	1,49	1,53	1,59	1,55	1,56	1,40	1,68	18,87	36,08
2022	1,42	1,50	1,61	1,78	1,44	1,75	1,45						11,47	45,72



# Güvenli yatırımlarınız için

## Inveo Portföy Yönetimi A.Ş.

Ofis Park Maltepe Altayçeşme Mah.  
Çamlı Sok. No:21, Kat:12,  
Maltepe / İstanbul

Tel (0216) 453 00 21  
Faks (0216) 377 11 36  
E-posta [info@inveoportfoy.com](mailto:info@inveoportfoy.com)



**Yasal Uyarı :** Bu doküman Inveo Portföy Yönetimi A.Ş. tarafından yalnızca bilgilendirme amacıyla hazırlanmış olup üçüncü şahıslara alım/satım yapmaları yolunda herhangi bir teklifte bulunulmamaktadır. Diğer yatırımcılarla paylaşılmasından, yasal düzenlemelere aykırı şekilde ve amacı dışında kullanılmasından Inveo Portföy Yönetimi A.Ş. ve çalışanları sorumlu tutulamaz. Burada yer alan yorum ve tavsiyeler ise genel nitelikte olup mali durumunuz ile risk ve getiri tercihlerinize uygun olmayabilir. Sadece bu bilgilere dayanarak yatırım kararı verilmesi beklentilerinize uygun sonuçlar doğurmayabilir. Fonun geçmiş dönem getirisi gelecek dönemlerin getirisi için herhangi bir gösterge olamaz. Ayrıca tarafınıza ulaştığı tarih itibarıyla, doküman içeriğindeki bilgilerde değişiklik gerçekleşebilir. Nihai şart ve koşulların belirtildiği izahname, fon tanıtım formu ve detaylı portföy dağılım raporlarına [www.kap.org.tr](http://www.kap.org.tr) ve [www.inveoportfoy.com](http://www.inveoportfoy.com) adresinden ulaşabilirsiniz.

# Teşekkürler!

INVEO

PORTFÖY