

# Gedik Portföy Mevduat Fon Sepeti

Şubat 2021

GedikPortföy

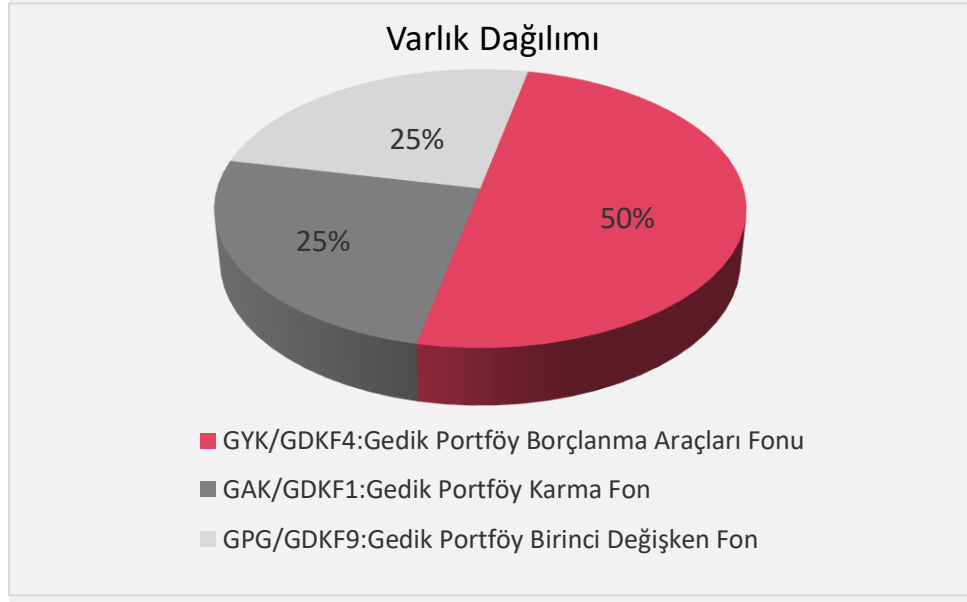


## Fon Sepetinin Yatırım Amacı

Mevduat Fon Sepeti , başta mevduat olmak üzere sabit getirili enstrümanlara düşük riskli seçenek arayan yatırımcılar için oluşturuldu. Fon Sepeti, **3 ayı portföy yöneticisinin yönettiği 3 ayrı fondan** oluşmaktadır ve Gedik Portföy uzmanlığı ile dizayn edilmiştir.

## Fon Sepetinin Hedefi

%100 BIST-KYD 1 Aylık Mevduat Endeksi (TL) endeksini makul risk çerçevesinde geçmektir.



## Fon Sepetinin Stratejisi

Bu varlık dağılımı sepeti **uzun vadeli sabit fon dağılım stratejisini** içerir ve yatırımcının özel bir yatırım kararı almasına gerek yoktur. Zira, portföy yöneticileri farklı stratejiler izleyerek ve beklentilerine göre varlık dağılımlarını sürekli kontrol ederler. Yatırımcının fonları aşağıdaki şekilde dağıtılır: %25 Karma fon , %25 Değişken fon , %50 Borçlanma araçları fonumuzdan oluşmuştur. Karma ve Değişken fonda, hisse senedi, döviz, altın vs. gibi yatırım araçlarından ve VIOP piyasasından yararlanılarak orta-uzun vadede mevduat üstü getiri hedeflenir.

## Yatırım fonunun açık adı

GYK/GDKF4:Gedik Portföy Borçlanma Araçları Fonu

GAK/GDKF1:Gedik Portföy Karma Fon

GPG/GDKF9:Gedik Portföy Birinci Değişken Fon

## Fonların Karşılaştırma Ölçütleri

%10 Bist KYD 365 günlük Kamu Borçlanma Araçları Endeksi+%25 Özel Sektör Borçlanma Araçları Endeksi+%45 Özel Sektör Borçlanma Araçları Endeksi Değişken +%20 Bist-KYD O/N Repo Endeksi(brüt)

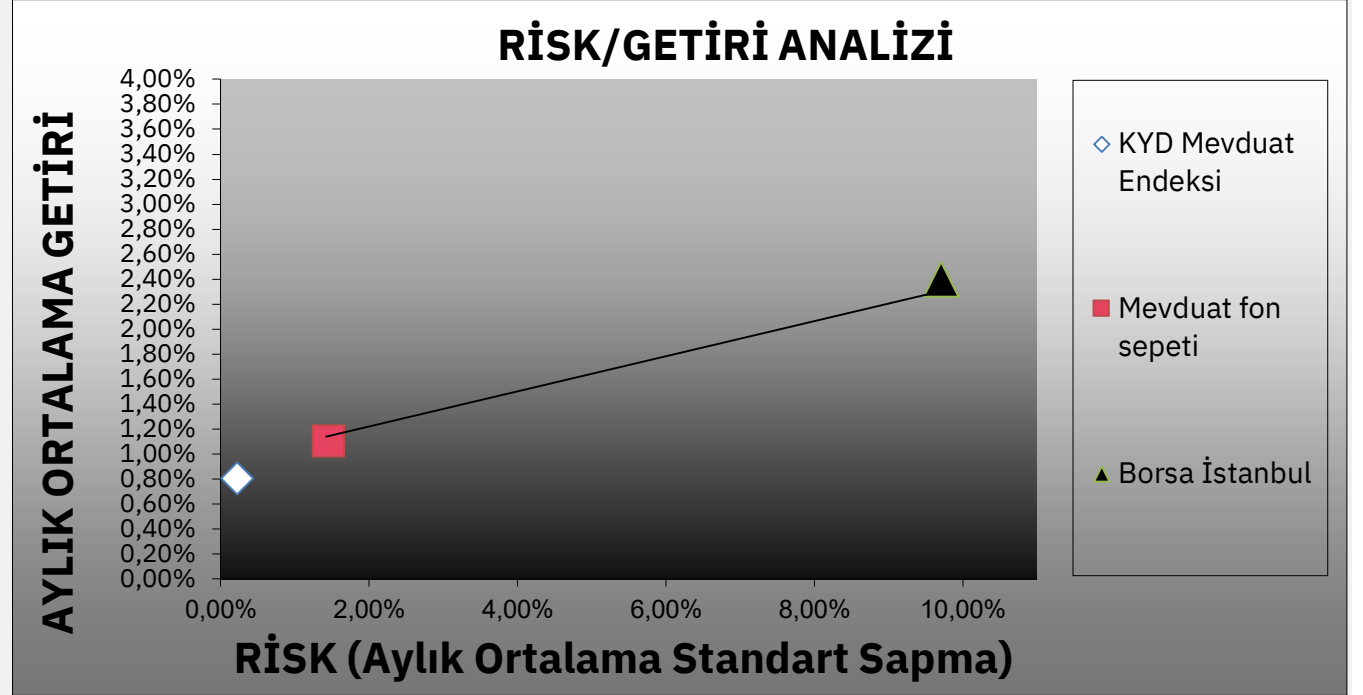
%30 Bist100 Endeksi +%40 KYD Tahvil Bono Endeksi182 Gün +%10 KYD ÖST Endeksi (sabit) +%20 KYD O/N Repo Endeksi (Brüt)

%100 KYD TL Mevduat Endeksi

# Getiri Karşılaştırması



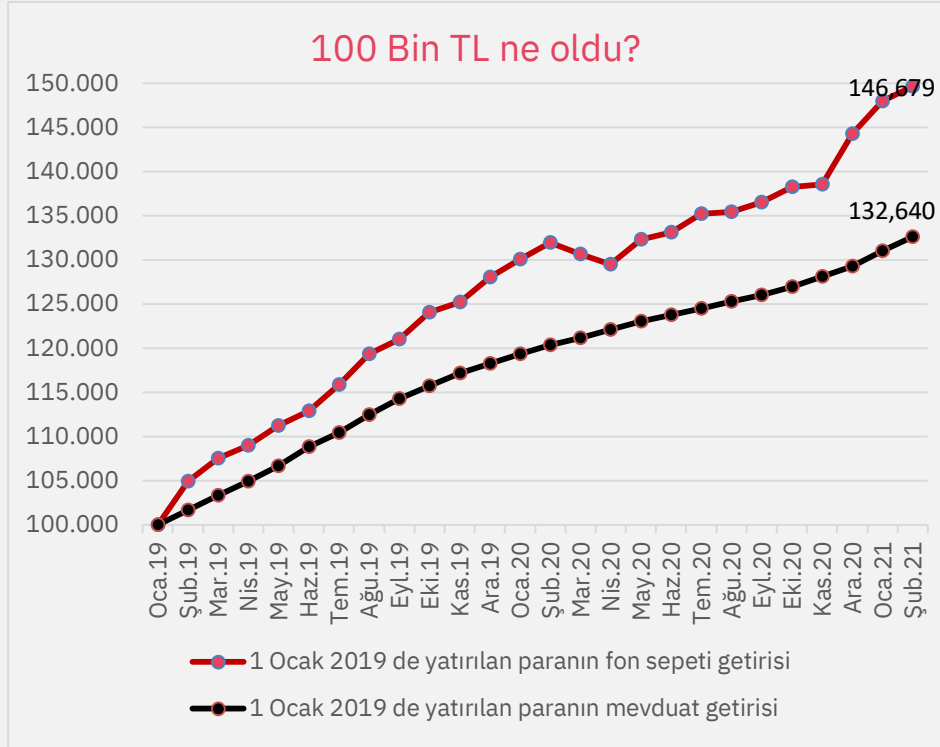
	Borsa İstanbul	Mevduat fon sepeti	KYD Mevduat Endeksi
Oca.20	4.12%	1.45%	0.83%
Şub.20	-11.03%	-0.99%	0.69%
Mar.20	-15.43%	-0.87%	0.74%
Nis.20	12.79%	2.19%	0.79%
May.20	4.36%	0.56%	0.58%
Haz.20	10.43%	1.62%	0.58%
Tem.20	-3.29%	0.15%	0.64%
Ağu.20	-4.29%	0.78%	0.60%
Eyl.20	6.18%	1.31%	0.76%
Eki.20	-2.87%	0.19%	0.90%
Kas.20	15.39%	4.13%	0.92%
Ara.20	15.05%	2.59%	1.33%
<b>2020 Getiriler</b>	<b>29.06%</b>	<b>13.65%</b>	<b>9.78%</b>
Oca.21	-0.22%	1.12%	1.24%
<b>Son Bir Yıllık Ortalama Getiri</b>	<b>1.77%</b>	<b>1.09%</b>	<b>0.82%</b>



## Görüşler:

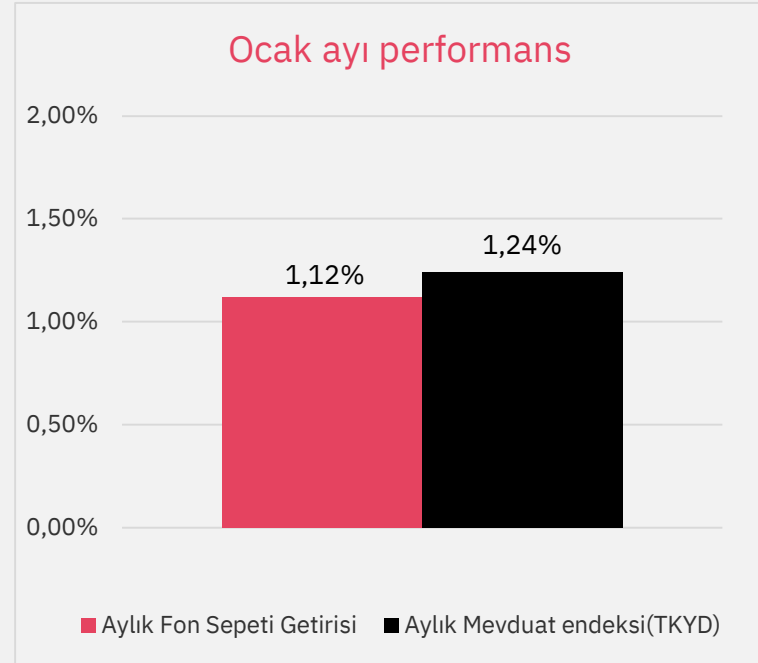
-Mevduat fon sepeti Ocak ayında %1,12 değer kazandı. Temmuz20, Ağustos20 aylarında borsanın sert düşüşlerinden etkilenmemiştir. Kurulduğundan bu yana 25 aylık periyotta ortalama %1,64 getiri sağlamıştır.

- Yıllık periyotta Borsa İstanbul Endeksi ortalama getirisi %1,77 , KYD Mevduat Endeksi getirisi %0,82 olmuştur.



	Mevduat Fon Sepeti Fonu Nominal Getiri	Mevduat Fon Sepeti Fonu Mevduat Karşılığı Getiri	KYD Mevduat Endeksi (12 Ay Birikimli)
Son 3 Ay	7.84%	33.20%	14.75%
Son 6 Ay	10.12%	21.43%	12.16%
Son 1 Yıl	12.78%	13.53%	10.34%

Mevduat Karşılığı Getiri = Söz konusu dönemdeki fon getirisi \* 365 / (söz konusu dönemdeki gün sayısı) \* (100-fon stopaj oranı) / (100-TL aylık mevduat stopaj oranı)



Risk Ölçeği						
1	2	3	4	5	6	7

**1-2** Düşük Risk  
**3-4-5** Orta Risk  
**6-7** Yüksek Risk

# Gedik Portföy Yönetimi A.Ş.



Esas Maltepe Ofis Park Altayçeşme Mah. Çamlı Sok. No:21 Kat:11  
Maltepe / İstanbul

Tel : (0216) 377 90 96

Fax: (0216) 377 11 36

[www.gedikportfoy.com](http://www.gedikportfoy.com)

E-mail:[gedikportfoy@gedik.com](mailto:gedikportfoy@gedik.com)

*Fon geçmiş dönemine ait getirisi gelecek performansının göstergesi olamaz.*

*Bu bilgiler ışığında üçüncü şahıslara alış/satış yapmaları yolunda herhangi bir teklifte bulunulmamaktadır.*

*Çağrı Merkezi: (0216) 453 00 53*

# Teşekkürler...

[www.gedikportfoy.com.tr](http://www.gedikportfoy.com.tr)

