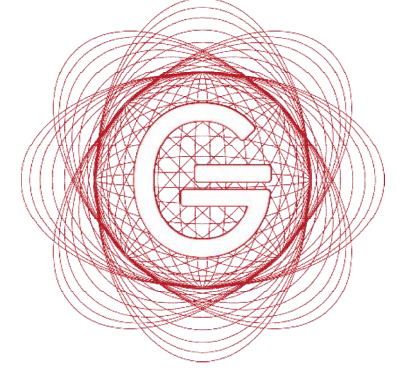


Gedik Portföy Yönetimi A.Ş. Fon Bülteni

Şubat 2017

Gedikportföy

Şubat 2017 Fon Bülteni



Fon bültenimizi sizlerle paylaşmaktan mutluluk duyuyoruz. Birikimlerinizin yatırım alternatiflerini değerlendirirken ihtiyaç duyabileceğiniz; piyasa gelişmeleri ve beklentiler, temel ekonomik göstergeler, yatırım fon performansları ve diğer bilgileri size ulaştırma amacı ile hazırladığımız bültenimizi sunarız.

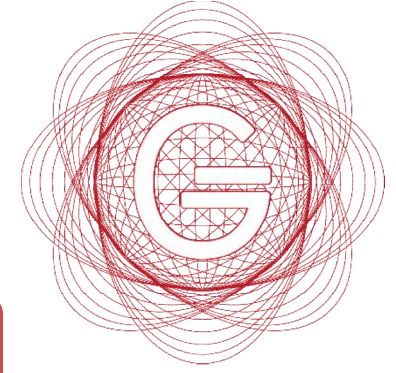
Değişen piyasa koşullarına göre birikimlerinizi yönlendirdiğiniz fonlarımız hakkında her türlü sorunuz için dilediğiniz zaman Müşteri İletişim merkezimizi **(0216) 453 00 00 (1509-1518)** nolu telefondan arayabilir, gedikportfoy@gedik.com mail atabilir, www.gedikportfoy.com veya www.gedik.com adresimizden yatırım fonlarımız hakkında detaylı bilgiye ulaşabilirsiniz.

Gedik Portföy Yönetimi A.Ş.

Cumhuriyet Mah.	T (0216) 453 00 00
İlkbahar Sokak	F (0216) 377 11 36
No:1 A Blok 34876	www.gedikportfoy.com
Yakacık - Kartal / İstanbul	gedikportfoy@gedik.com

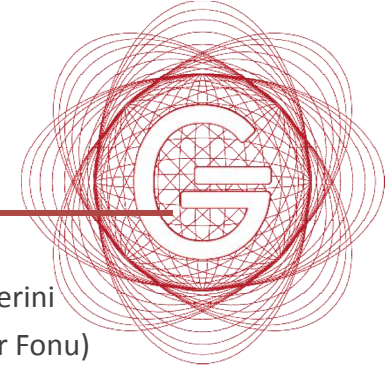
Gedikportföy

İçindekiler



- Ocak Ayında Fonlarımız ve Piyasalar
- Yatırım Araçları ve Fonlarımızın Getirileri
- Hisse Fonlarımızın BİST 100 ile Karşılaştırması
- Yatırım Fonları Hedefleri ve Stratejileri
- Neden Portföy Yönetimi?
Neden Gedik Portföy Yönetimi A.Ş?

Ocak Ayında Fonlarımız ve Piyasalar



2016 Yılında Gedik Yatırım Fonları ile İstikrarlı Getiri!

Gedik Portföy Yönetimindeki fonlar 2016 ya yönelik yenilenen stratejik yaklaşımları ile istikrarlı getiri hedeflerini sürdürüyorlar. En başarılı fonumuz Gedik Portföy İkinci Hisse Senedi Fonumuz(Küçük ve Orta Ölçekli Şirketler Fonu) getiride 2013 yılında 1. sıradayken, 2014 yılında % 34,38 getiri ile 4. sırada bitirdi. Bu fonumuz borsa 2015 yılını % -16.33 gerilerken, % 3,10 artış ile 2. sırada tamamladı. 2016 yılında BİST100 endeksi % 8,94 değer kazanırken fonumuzda % 19,87 değer kazanımı sağladı.

Gedik Portföy İkinci Hisse Fonu, hisse senetlerine yatırım yapan Sermaye piyasası yatırımcıları için , **daha düşük risk ile daha yüksek getiriyi** hedeflemektedir. Aşağıda yer alan grafik ve tablolar Fon'un bu yöndeki başarısı konusunda bilgi vermeyi amaçlamaktadır.

Aşağıda Gedik Portföy İkinci Hisse Fonumuzun kuruluşundan bu yana karşılaştırılmasını bilgilerinize sunarız. (Kaynak: www.fonmarket.com)

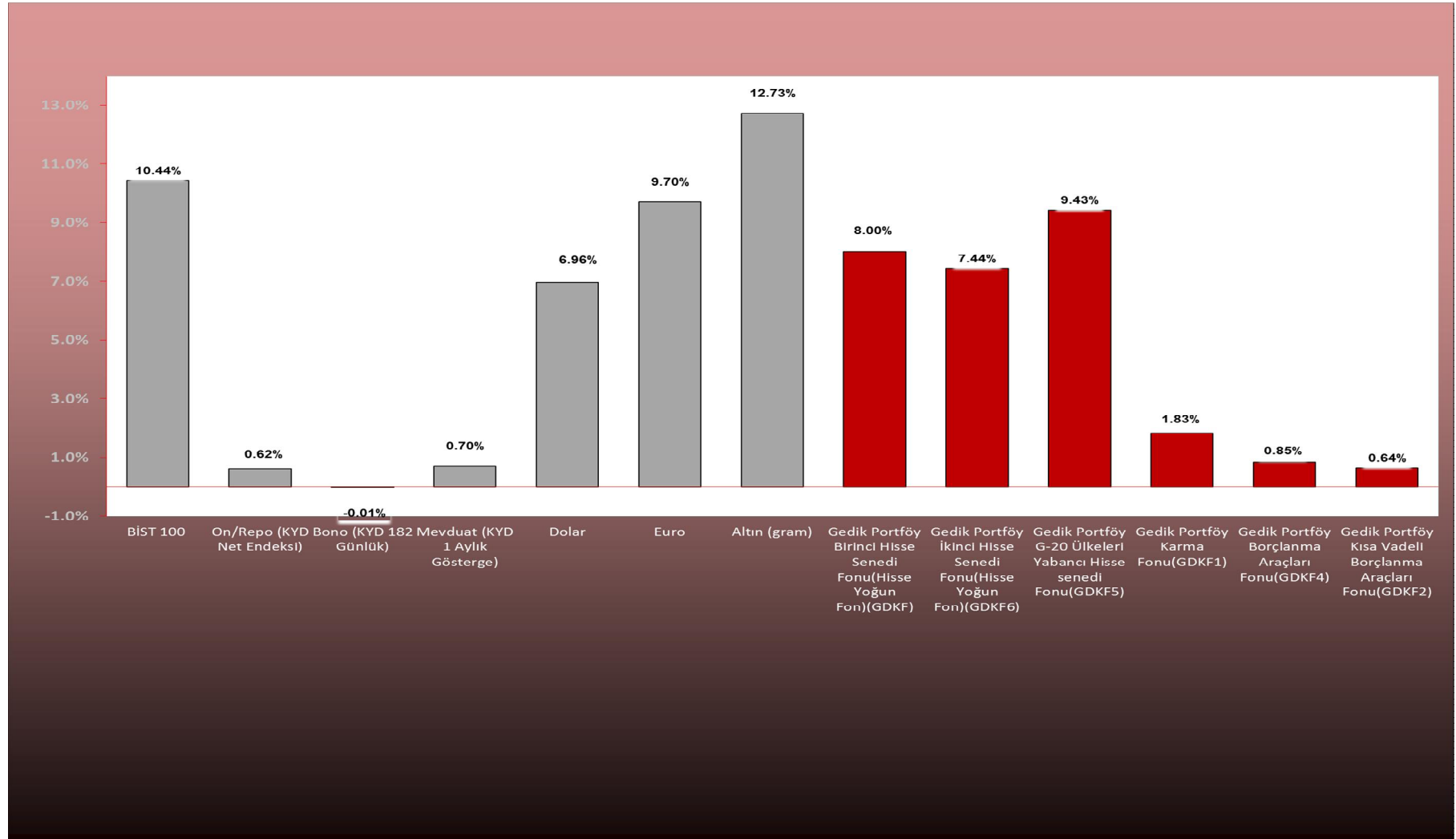
Gedik Portföy İkinci Hisse Senedi Fonu(Hisse Senedi Yoğun Fonu)

Yatırım Araçları	1.Kas.12 Değeri	1.Şub.17 Değeri	Getiri %
Gedik Portföy İkinci Hisse senedi Fonu(Hisse Yoğun Fon)(GDKF6)	0.015046	0.030604	103.4%
BİST 100	72529	86,296	19.0%
Mevduat (KYD 1 Aylık Gösterge)	122.273	175.22	43.3%
Bono (KYD 182 Günlük)	1156	1640.70	41.9%
ON/Repo (KYD Net Endeksi)	346	465.49	34.5%
Dolar	1.7928	3.7723	110.4%
Altın (Gram)	98.756	147.05	48.9%

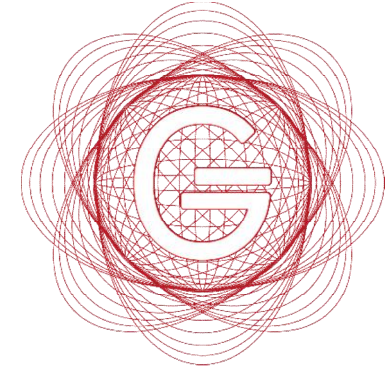
Yatırım Araçları ve Yatırım Fonlarımızın Getirileri

Gedik portföy		Ocak ayı	2017	2016	2015	2014	2013	2012	2011	2010
BİST 100		10.44%	10.44%	8.94%	-16.33%	26.43%	-13.31%	52.55%	-22.33%	24.94%
On/Repo (KYD Net Endeksi)		0.62%	0.62%	7.78%	8.66%	8.04%	4.90%	6.71%	6.14%	5.54%
Bono (KYD 182 Günlük)		-0.01%	-0.01%	10.65%	8.75%	9.89%	5.97%	11.39%	6.61%	8.43%
Mevduat (KYD 1 Aylık Gösterge)		0.70%	0.70%	9.76%	9.47%	8.92%	7.24%	9.04%	7.95%	
Dolar		6.96%	6.96%	20.81%	25.02%	9.22%	19.56%	-5.73%	22.40%	2.95%
Euro		9.70%	9.70%	17.17%	12.11%	-3.65%	24.69%	-3.81%	18.36%	-3.94%
Altın (gram)		12.73%	12.73%	31.01%	11.12%	6.88%	-12.74%	0.99%	35.02%	33.48%
YÜKSEK RISK	Gedik Portföy Birinci Hisse Senedi Fonu(Hisse Yoğun Fon)(GDKF)	8.00%	8.00%	5.04%	-12.20%	27.40%	0.57%	33.29%	-16.32%	21.52%
	Gedik Portföy İkinci Hisse Senedi Fonu(Hisse Yoğun Fon)(GDKF6)	7.44%	7.44%	19.87%	3.10%	34.38%	5.72%	***		
	Gedik Portföy G-20 Ülkeleri Yabancı Hisse senedi Fonu(GDKF5)	9.43%	9.43%	28.71%	10.32%	1.01%	33.33%	8.93%	-7.16%	**
Gedik Portföy Karma Fonu(GDKF1)		1.83%	1.83%	10.53%	1.80%	15.38%	5.73%	16.53%	-2.72%	11.03%
DÜŞÜK RISK	Gedik Portföy Borçlanma Araçları Fonu(GDKF4)	0.85%	0.85%	10.73%	8.22%	6.34%	*	*	*	*
	Gedik Portföy Kısa Vadeli Borçlanma Araçları Fonu(GDKF2)	0.64%	0.64%	8.94%	9.51%	8.76%	5.06%	6.98%	3.67%	1.66%

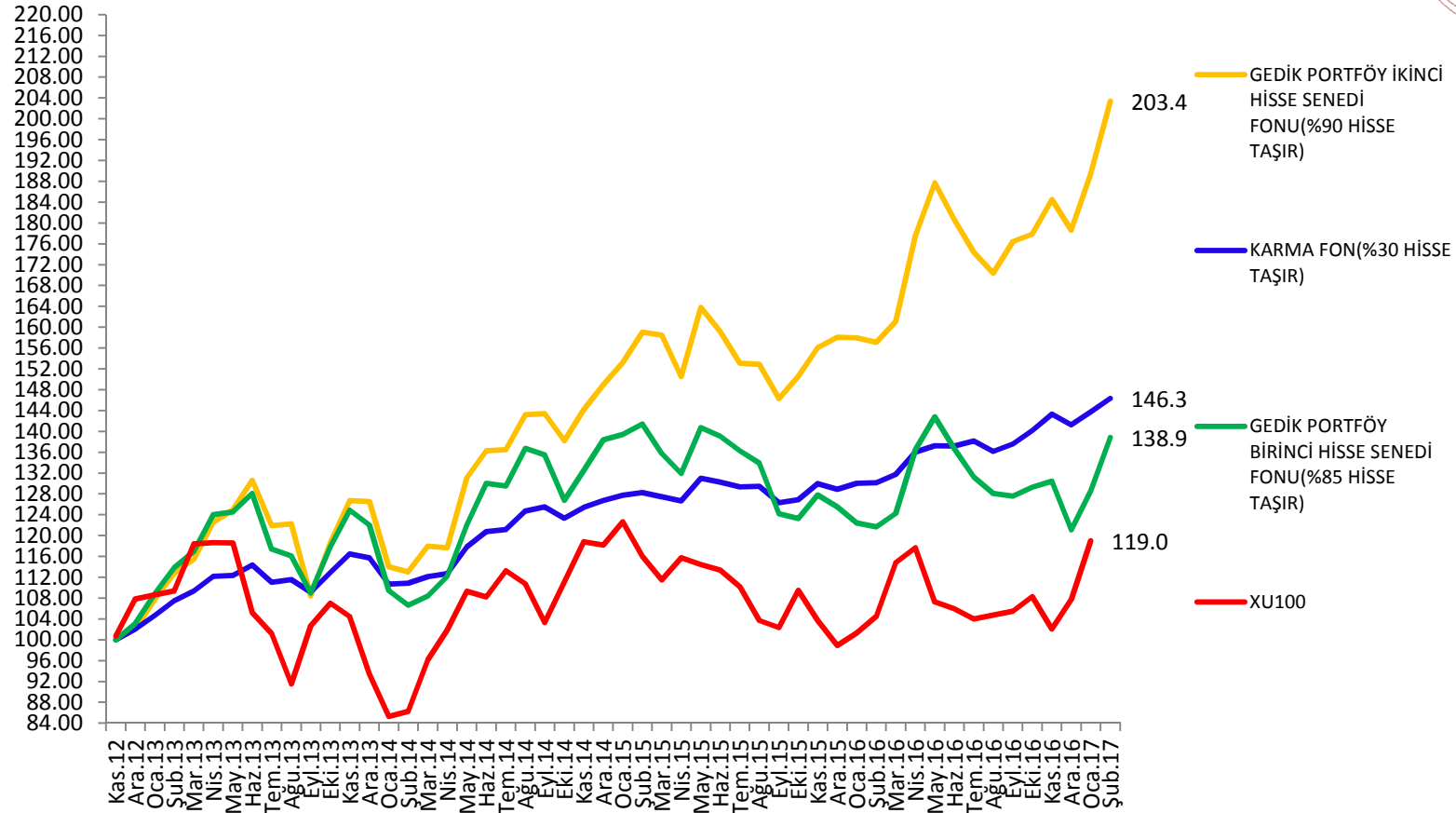
2017 Yatırım Araçları ve Yatırım Fonlarımızın Getirileri



Hisse Fonlarımızın BİST 100 ile Karşılaştırması



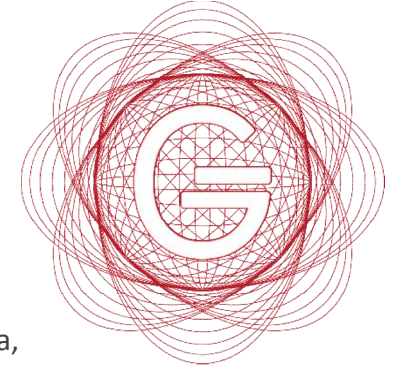
2012-2017 HİSSE FONLARIMIZIN BORSA İSTANBUL İLE KARŞILAŞTIRILMASI 2012=100 (Kasım2012 ikinci hisse fon başlangıcı)



Yatırım Fonları Hedefleri ve Stratejileri

FON ADI	YATIRIM STRATEJİSİ	FON İŞLETİM GİDERİ (Yıllık)	FON STRATEJİSİ / HEDEF VARLIK DAĞILIMI	RİSK DÜZEYİ	YATIRIMCI PROFİLİ
Gedik Portföy Birinci Hisse Senedi Fonu (Hisse senedi fonu / Hisse senedi yoğun fonlar)		2.5%	Fon portföyünün en az %80 i hisse senedi portföyünden oluşur.Yatırımcıları hisse senedi piyasasındaki fırsatlardan yararlandırmayı amaçlar. Karşılaştırma ölçütü: %85 Bist100 Endeksi+%15 KYD Repo Endeksi(Brüt)	Yüksek risk- Pay senedi 6	Yüksek risk almaktan çekinmeyen, ve yatırımlarını hisse senedi portföylerinde uzun vadeli olarak değerlendirmek isteyen yatırımcılar. Uzun vadede daha düşük risk ile Bist100 getirisinden daha yüksek bir getiri sağlamayı amaçlar.
Gedik Portföy G-20 Ülkeleri Yabancı Menkul Kıymet Fonu (Hisse senedi fonu / Yabancı hisse senedi fonu)		2.5%	G-20 Ülkelerinde faaliyet gösteren şirketlerin ihraç ettiği pay senetlerine orta vadede yatırım yaparak getiri hedefler.Portföyünün en az % 80'ini devamlı olarak yabancı pay senedleridir. Karşılaştırma ölçütü: %30 MSCI World Index +%35 MSCI EZU Eurozone +%30 MSCI EEM Emerging MKTs+%5 KYD O/N Brüt Endeksi	Yüksek risk-pay senedi/Döviz 5	Yatırımlarını G-20 kapsamında dünyanın gelişmiş ülkelerinin çok uluslu şirketlerinin hisse senetlerinde değerlendirmek isteyen ve risk almaktan kaçınmayan yatırımcılar içindir. Portföy çeşitlendirmek amacıyla yabancı hisse senetlerine döviz bazlı yatırım yapmak isteyen yatırımcılara önerilir.
Gedik Portföy Karma Fonu (Karma ve değişken fonlar/ Karma fon)		2.5%	Portföyün en az %20 si hisse senedi , en az %30 u kamu ve özel borçlanma araçlarında değerlendirilerek fırsatlardan yararlandırmayı amaçlar. Karşılaştırma ölçütü: %30 Bist Tüm Endeksi+%10 KYD ÖST Sabit Endeksi+%40 KYD 182 Gün Bono Endeksi+%20 KYD Repo Endeksi(Brüt)	Orta risk- Hisse senedi 4	Çeşitli sermaye piyasası enstrümanlarına dengeli bir anlayışla yatırım yaparak orta uzun vadede istikrarlı ve yüksek gelir sağlamak isteyen yatırımcılara önerilir. Uzun vadeli birikim amaçlı yatırımlar için ideal bir fondur.
Gedik Portföy Borçlanma Araçları Fonu		1.5%	Portföy ağırlıklı olarak özel sektör bonoları(asıgari %50 si),repo,tahvil ve bbp işlemlerde değerlendirilir. Karşılaştırma ölçütü: %10 KYD 365 Gün Bono Endeksi+%25 KYD ÖST Endeksi Sabit+%45KYD ÖST Endeksi Değişken+ %20 KYD Repo Endeksi(Brüt)	Düşük risk- Sabit getirili 2	Mevduat gibi risksiz yatırım araçlarını tercih eden tasarruf sahiplerine, çok düşük risk ileyüksek getiri sağlamaktır. Orta uzun vadede, düşük risk olarak sabit getirili enstrümanlar üzerinde gelir hedefleyen yatırımcılara göredir.
Gedik Portföy İkinci Hisse Senedi Fonu (Hisse senedi fonu / Hisse senedi yoğun fonlar)		2.5%	Aktif yönetim tarzı olup, küçük ve orta ölçekli hisse senetlerine yatırım yaparak, yüksek getiri sağlamaktır.Hisse senetleri, temel olarak KYD Endeks 30 dışındaki şirketlerin arasından seçilir. Karşılaştırma ölçütü: %50 Bist100-30 Endeksi(XYUZO)+%50 BistTUM-100	Orta risk- Sabit Getirili 6	Yüksek risk almaktan çekinmeyen, ve yatırımlarını hisse senedi portföylerinde uzun vadeli olarak değerlendirmek isteyen yatırımcılar. Uzun vadede daha düşük risk ile Bist100 getirisinden daha yüksek bir getiri sağlamayı amaçlar.
Gedik Portföy Kısa Vadeli Borçlanma Araçları Fonu		2.0%	Portföyünde devamlı olarak vadesine en fazla 184 gün kalmış likiditesi yüksek sermaye piyasası araçları yer alır ve ağırlıklı ortalama vadesi en fazla 45 gün olabilir. Karşılaştırma ölçütü: %20 KYD ÖST Endeksi sabit +%10 KYD 91 Gün Bono Endeksi+%70 KYD Repo Endeksi(Brüt)	Düşük risk- Sabit Getirili 1	Birikimlerini istediği an nakde çevirmek ve kısa vadede istikrarlı gelir elde etmek isteyen yatırımcılar için vadesiz mevduat ve O/N Repo'ya alternatif olarak düşünülebilir.

Neden Gedik Portföy Yönetimi ?



Varlık Yönetimi

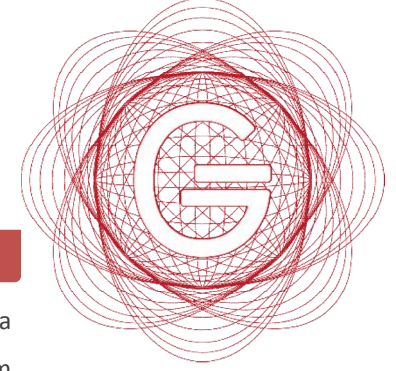
Gedik Portföy Yönetimi A.Ş. Sermaye piyasası araçlarından oluşan portföylerin, her bir müşteri adına, müşterilerle yapılacak portföy yönetim sözleşmesi çerçevesinde maddi bir menfaat sağlamak üzere, yatırımcı risk profiline uygun olarak vekil sıfatıyla yönetir.

- Yatırım fonları yönetimi,
- Özel portföy yönetimi,
- Kurumsal portföy yönetimi,
- Özel fon kuruluş danışmanlığı ve yönetimi

Vizyonumuz

Şirketimiz, özel hizmet prensibiyle dinamik, etkin varlık yönetimi ve geniş ürün yelpazesıyla müşterilerimizin portföylerini kendi belirledikleri risk/getiri tercihleri doğrultusunda yönetmektedir. Amacımız müşterilerimizin portföylerini stratejileri doğrultusunda, belirledikleri kıstaslar dahilinde, kabul edilebilir risk seviyesi ile yönetmek ve karşılaştırma ölçütü üzerinde bir getiri elde etmektir. Yönetilecek portföyleri Gedik Portföy Yönetimi A.Ş. nin uzman ve portföy yönetiminde bir çok başarıya imza atmış tecrübeli portföy yöneticileri ile getiriye yükseltmeyi hedeflemiştir.

Neden Gedik Portföy Yönetimi ?



Risk ve getiri tercihleri

Gedik Portföy Yönetimi A.Ş. bünyesinde oluşturulan "Strateji Komitesi" nde kısa ve uzun dönem yatırım stratejileri belirlenir. Söz konusu stratejiler ışığında zamanlama dikkate alınarak, yatırımcı seçimine uygun yatırım kararları alınır ve uygulamaya konulur.

Ürün ve Hizmet Yelpazesi

Gedik Portföy Yönetimi A.Ş. Türkiye 'de ve dünya çapında yatırımcıların talep ettiği tüm yatırım ürünleri ile portföylere portföy yönetim hizmeti sunmaktadır.

Uzman Kadrolar

Piyasalar sizin adınıza uzmanlarımız tarafından sürekli izlenir. Gerekli aksiyonlar zamanında alınır.

Disiplin ve Şeffaf Yatırım Prosesi

Portföy yönetimindeki amaç,yatırımcıların risk ve getiri tercihini yansıtacak en doğru portföyün gerektirdiği yatırım araçlarına yatırım yapmak, uluslararası standartlar çerçevesinde belirlenen risk ve yaklaşım disiplini ile mevcut piyasa şartları içerisinde mümkün olabilen en yüksek katma değere ulaşmaktır.

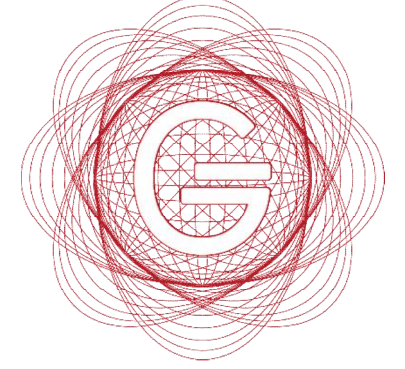
İşlemlerin Yatırımcı Adına Borsalarda Gerçekleşmesi

Portföy yönetim sürecinde yapılan tüm sermaye piyasası işlemleri adına Borsa İstanbul dan alınan kod ile, doğrudan Borsa İstanbul üzerinden yatırımcı adına gerçekleşir. Gedik Portföy Yönetimi A.Ş. portföy yönetiminde hesapları ayrı ayrı takip eder.

Kurumsal & Bireysel Portföy Bilgilendirmeleri

Şirketimiz yatırımcılara rutin haftalık, aylık ve dönemsel portföy bildirimleri haricinde istedikleri anda portföy bilgilerini tüm detayları ile ulaştırmaktadır. Portföy bilgilendirmeleri temel olarak portföyün karşılaştırma ölçütü ve mevduat performansları, başlangıç dönem sonu ve anlık portföy bilgileri, vergiler, nakit akışları,portföy detay bilgileridir.

Gedik Portföy Yönetimi A.Ş.



Gedik Portföy Yönetimi A.Ş.

Cumhuriyet Mah. T (0216) 453 00 00
İlkbahar Sokak F (0216) 377 11 36
No:1 A Blok 34876 www.gedikportfoy.com
Yakacık - Kartal / İstanbul gedikportfoy@gedik.com

Burada yer alan yatırım bilgi, yorum ve tavsiyeleri yatırım danışmanlığı kapsamında değildir. Yatırım danışmanlığı hizmeti; aracı kurumlar, portföy yönetim şirketleri, mevduat kabul etmeyen bankalar ile müşteri arasında imzalanacak yatırım danışmanlığı sözleşmesi çerçevesinde sunulmaktadır. Burada yer alan yorum ve tavsiyeler, yorum ve tavsiyede bulunanların kişisel görüşlerine dayanmaktadır. Bu görüşler mali durumunuz ile risk ve getiri tercihlerinize uygun olmayabilir. Bu nedenle, sadece burada yer alan bilgilere dayanılarak yatırım kararı verilmesi beklentilerinize uygun sonuçlar doğurmayabilir.

Gedikportföy