

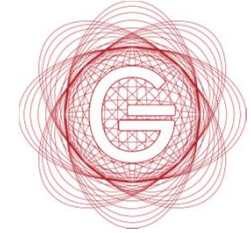
---

# Gedik Portföy Yönetimi A.Ş. Fon Bülteni

Ağustos 2019

---

**Gedik**portföy



## Temmuz Sonunda Fonlarımız ve Piyasalar

Temmuz ayında, Borsa İstanbul genel olarak olumlu seyir gösterdi. Endeks Temmuz ayında %5,80 yükseldi ve Borsa İstanbul endeksinin getirisi 2019 ilk yedi ayda %11,85 oldu. Temmuz ayında döviz tarafında ise USD/TL %4,04 düşüş gösterdi. Gösterge tahvil Temmuz ayında %19,68'den yüzde %15,98'e geriledi.. Aylık mevduat endeksi % 1,84 değer kazandı. Küresel hisse senetleri; S&P500 endeksi Temmuz ayında %1,31 değer kazandı. Yılbaşından bu yana ise %18,89 artış gösterdi.

**Gedik Portföy Birinci Hisse Senedi Fonu** bu yıl yedi ayda % 32,78 (Temmuz ayı %8,28) artış gösterirken kendi kategorisindeki 58 hisse fon arasında yılbaşından bu yana ikinci oldu.

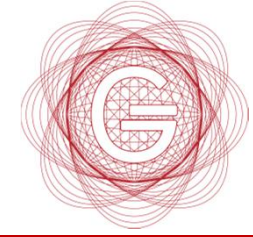
**Gedik Portföy Karma Fon** ise bu yıl yedi ayda % 28,63 (Temmuz ayı %4,59) getiri ile TEFAS' da sıralanan 4 karma fon içinde birinciliğini sürdürdü.

**Gedik Portföy Birinci Değişken Fon** ise Temmuz ayında başarılı performansını sürdürerek ilk yedi ay %20,57 (Temmuz ayı %3,14 ) getiri sağlarken 52 değişken fon arasında yılbaşından bu yana ikinci oldu.

**G-20 Ülkeleri Yabancı Hisse Senetleri Fonumuz** yurtdışı hisse yatırımı yapmak isteyen yatırımcılar için ideal bir fon olup Temmuz ayında % 4,39 değer kaybederken ilk yedi aylık getirisini TL bazında % 15,92 'e yükseltti. Bu performans Usd bazında yaklaşık % 10,85 getiri anlamına geliyor.

Ağırlıklı olarak Türk Lirası cinsi özel sektör tahvil ve bonolarına ve devlet iç borçlanma senetlerine yatırım yapan **Borçlanma Araçları Fonumuz** Temmuz ayında %2,13 getiri sağladı.(Mevduat karşılığı %27,4). Yılbaşı getirisi % 14,14 olurken, son 1 yıllık getirisi de % 24,72 'e ulaştı.

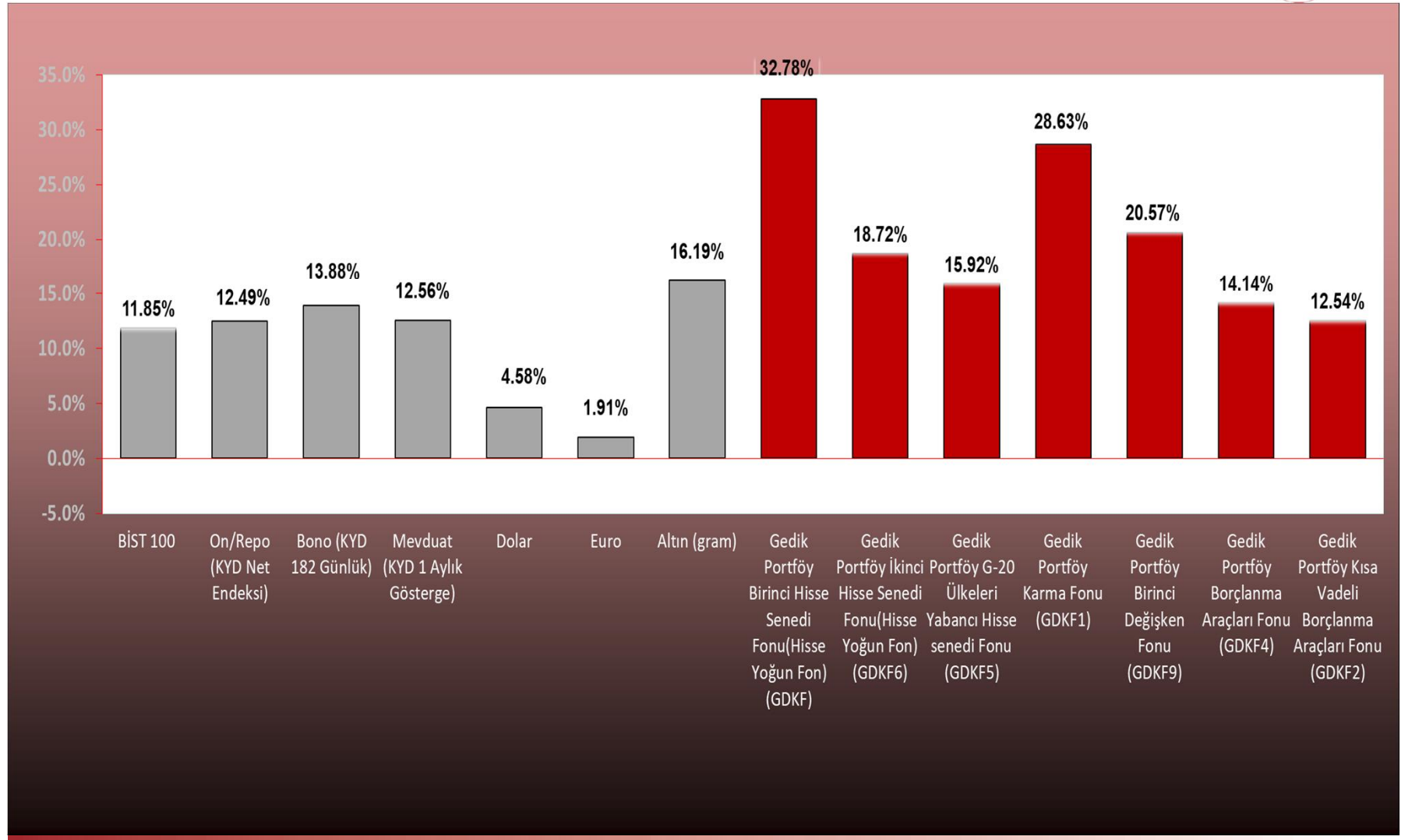
# Yatırım Araçları ve Yatırım Fonlarımızın Getirileri



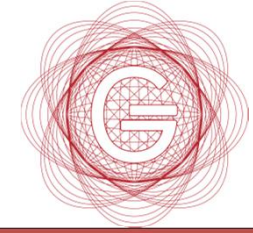
	Temmuz Ayı	2019	2018	2017	2016	2015
BİST 100	<b>5.80%</b>	<b>11.85%</b>	-20.86%	47.60%	8.94%	-16.33%
On/Repo (KYD Net Endeksi)	<b>1.62%</b>	<b>12.49%</b>	15.50%	10.08%	7.78%	8.66%
Bono (KYD 182 Günlük)	<b>2.93%</b>	<b>13.88%</b>	15.40%	9.83%	10.65%	8.75%
Mevduat (KYD 1 Aylık Gösterge)	<b>1.84%</b>	<b>12.56%</b>	16.83%	10.64%	9.76%	9.47%
Dolar	<b>-4.04%</b>	<b>4.58%</b>	40.26%	7.41%	20.81%	25.02%
Euro	<b>-6.00%</b>	<b>1.91%</b>	34.05%	22.53%	17.17%	12.11%
Altın (gram)	<b>-3.46%</b>	<b>16.19%</b>	37.34%	21.76%	31.01%	11.12%
<b>Yüksek Risk</b>						
Gedik Portföy Birinci Hisse Senedi Fonu(Hisse Yoğun Fon) (GDKF)	<b>8.28%</b>	<b>32.78%</b>	-14.36%	24.96%	5.04%	-12.20%
Gedik Portföy İkinci Hisse Senedi Fonu(Hisse Yoğun Fon) (GDKF6)	<b>8.06%</b>	<b>18.72%</b>	-8.32%	31.07%	19.87%	3.10%
Gedik Portföy G-20 Ülkeleri Yabancı Hisse senedi Fonu (GDKF5)	<b>-4.39%</b>	<b>15.92%</b>	18.21%	33.18%	28.71%	10.32%
<b>Düşük Risk</b>						
Gedik Portföy Karma Fonu (GDKF1)	<b>4.59%</b>	<b>28.63%</b>	3.64%	9.87%	10.53%	1.80%
Gedik Portföy Birinci Değişken Fonu (GDKF9)	<b>3.14%</b>	<b>20.57%</b>	1.85%	*	*	*
Gedik Portföy Borçlanma Araçları Fonu (GDKF4)	<b>2.13%</b>	<b>14.14%</b>	18.91%	12.38%	10.73%	8.22%
Gedik Portföy Kısa Vadeli Borçlanma Araçları Fonu (GDKF2)	<b>2.04%</b>	<b>12.54%</b>	16.62%	10.40%	8.94%	9.51%
Gedik Portföy Birinci Serbest Fonu (GDKF7)	<b>-1.03%</b>	<b>14.79%</b>	27.31%			

\*:Tür değişimi var.

# 2019 Mayıs Sonu Yatırım Araçları ve Yatırım Fonlarımızın Getirileri



# Yatırım Fonları Hedefleri ve Stratejileri



FON ADI	YATIRIM STRATEJİSİ	FON İŞLETİM GİDERİ (Yıllık)	FON STRATEJİSİ / HEDEF VARLIK DAĞILIMI	RİSK DÜZEYİ	YATIRIMCI PROFİLİ
Gedik Portföy Birinci Hisse Senedi Fonu ( <b>Hisse senedi fonu / Hisse senedi yoğun fonlar</b> )		2.5%	Fon portföyünün en az %80 i hisse senedi portföyünden oluşur.Yatırımcıları hisse senedi piyasasındaki fırsatlardan yararlandırmayı amaçlar. <b>Karşılaştırma ölçütü:</b> %85 Bist100 Endeksi+%15 KYD Repo Endeksi(Brüt)	Yüksek risk- hisse senedi 6	Yüksek risk almaktan çekinmeyen, ve yatırımlarını hisse senedi portföylerinde uzun vadeli olarak değerlendirmek isteyen yatırımcılar. <b>Uzun vadede daha düşük risk ile Bist100 getirisinden daha yüksek bir getiri sağlamayı amaçlar.</b>
Gedik Portföy G-20 Ülkeleri Yabancı Menkul Kıymet Fonu ( <b>Hisse senedi fonu / Yabancı hisse senedi fonu</b> )		2.5%	G-20 Ülkelerinde faaliyet gösteren şirketlerin ihraç ettiği pay senetlerine orta vadede yatırım yaparak getiri hedefler.Portföyünün en az % 80'ini devamlı olarak yabancı pay senetleridir. <b>Karşılaştırma ölçütü:%30 MSCI World Index +%35 MSCI EZU Eurozone +%30 MSCI EEM Emerging MKTs+%5 KYD O/N Brüt Endeksi</b>	Yüksek risk- yabancı hisse /Döviz 5	Yatırımlarını G-20 kapsamında dünyanın gelişmiş ülkelerinin çok uluslu şirketlerinin hisse senetlerinde değerlendirmek isteyen ve risk almaktan kaçınmayan yatırımcılar içindir. <b>Portföy çeşitlendirmek amacıyla yabancı hisse senetlerine döviz bazlı yatırım yapmak isteyen yatırımcılara önerilir.</b>
Gedik Portföy Karma Fonu ( <b>Karma ve değişken fonlar/ Karma fon</b> )		2.5%	Portföyün en az %20 si hisse senedi , en az %30 u kamu ve özel borçlanma araçlarında değerlendirilerek fırsatlardan yararlandırmayı amaçlar. <b>Karşılaştırma ölçütü:</b> %30 Bist Tüm Endeksi+%10 KYD OST Sabit Endeksi+%40 KYD 182 Gün Bono Endeksi+%20 KYD Repo Endeksi(Brüt)	Orta risk- Hisse senedi 4	Çeşitli sermaye piyasası enstrümanlarına dengeli bir anlayışla yatırım yaparak orta uzun vadede istikrarlı ve yüksek gelir sağlamak isteyen yatırımcılara önerilir. <b>Uzun vadeli birikim amaçlı yatırımlar için ideal bir fondur.</b>
Gedik Portföy Borçlanma Araçları Fonu		1.5%	Portföy ağırlıklı olarak özel sektör bonoları(asıgari %50 si),repo,tahvil ve bbb işlemlerde değerlendirilir. <b>Karşılaştırma ölçütü:</b> %10 KYD 365 Gün Bono Endeksi+%25 KYD ÖST Endeksi Sabit+%45KYD ÖST Endeksi Değişken+ %20 KYD Repo Endeksi(Brüt)	Düşük risk- Sabit getirili 2	Mevduat gibi risksiz yatırım araçlarını tercih eden tasarruf sahiplerine, çok düşük risk ileyüksek getiri sağlamaktır. <b>Orta uzun vadede, düşük risk olarak sabit getirili enstrümanlar üzerinde gelir hedefleyen yatırımcılara göredir.</b>
Gedik Portföy İkinci Hisse Senedi Fonu ( <b>Hisse senedi fonu / Hisse senedi yoğun fonlar</b> )		2.5%	Aktif yönetim tarzı olup, küçük ve orta ölçekli hisse senetlerine yatırım yaparak, yüksek getiri sağlamaktır.Hisse senetleri, temel olarak Endeks 30 dışındaki şirketlerin arasından seçilir. <b>Karşılaştırma ölçütü:</b> %50 Bist100-30 Endeksi(XYUZO)+%50 BistTUM-100	Yüksek risk- Hisse senedi 6	Yüksek risk almaktan çekinmeyen, ve yatırımlarını hisse senedi portföylerinde uzun vadeli olarak değerlendirmek isteyen yatırımcılar. <b>Uzun vadede daha düşük risk ile Bist100 getirisinden daha yüksek bir getiri sağlamayı amaçlar.</b>
Gedik Portföy Kısa Vadeli Borçlanma Araçları Fonu		2.0%	Portföyünde devamlı olarak vadesine en fazla 184 gün kalmış likiditesi yüksek sermaye piyasası araçları yer alır ve ağırlıklı ortalama vadesi en fazla 45 gün olabilir. <b>Karşılaştırma ölçütü:</b> %20 KYD OST Endeksi sabit +%10 KYD 91 Gün Bono Endeksi+%70 KYD Repo Endeksi(Brüt)	Düşük risk- Sabit Getirili 1	Birikimlerini istediği an nakde çevirmek ve kısa vadede istikrarlı gelir elde etmek isteyen yatırımcılar için <b>vadesiz mevduat ve O/N Repo'ya alternatif olarak düşünülebilir.</b>
Gedik Portföy Birinci Değişken Fonu		2.3%	Tüm finansal seçeneklere belirtilen limitler dahilinde yatırım yapabiliyor. Hangi enstrümanın ne oranda ağırlık kazanacağı makro analizler, teknik ve temel göstergelere göre kararlaştırılıyor. <b>Karşılaştırma ölçütü:</b> %100 BIST- KYD TL Mevduat Endeksi	Orta risk- Hisse senedi 4	Dolar Euro altın gümüş hisse senedi tahvil mevduat arasında seçim yapmak, bu tercihler ile yetinmeyip hangi finansal enstrümana ne zaman hangi ağırlık ile varlık dağılımında yer vermeliyim sorusuna da zamanında yanıt bulmak durumundadırlar. <b>Mutlak getiri hedefli olarak düşük profilli bir risk karşılığında istikrarlı biçimde mevduat faizinin üzerinde getiri sağlamayı amaçlı yatırımcılara önerilir.</b>

# Yatırım Fonları Hedefleri ve Stratejileri



	Alım esasları	Satım Esasları	Son talimat saati	Genex kodu	Tefas kodu
<i>Gedik Portföy Birinci Hisse Senedi Fonu(Hisse Yoğun Fon)</i>	Saat 13:00 öncesi verilen talimatlar <b>gün sonunda oluşacak fiyat üzerinden</b> ertesi iş günü, 13:00 sonrası veya tatil günlerinde verilen talimatlar ise ertesi iş günü sonunda oluşacak fiyat üzerinden 2. iş günü gerçekleştirilir.	Saat 13:00 öncesi verilen talimatlar <b>gün sonunda oluşacak fiyat üzerinden</b> 2. iş günü, 13:00 sonrası veya tatil günlerinde verilen talimatlar ise ertesi iş günü sonunda oluşacak fiyat üzerinden 3. iş günü gerçekleştirilir.	13:00	GDKF	GAF
<i>Gedik Portföy İkinci Hisse Senedi Fonu(Hisse Yoğun Fon)</i>	Saat 13:00 öncesi verilen talimatlar <b>gün sonunda oluşacak fiyat üzerinden</b> ertesi iş günü, 13:00 sonrası veya tatil günlerinde verilen talimatlar ise ertesi iş günü sonunda oluşacak fiyat üzerinden 2. iş günü gerçekleştirilir.	Saat 13:00 öncesi verilen talimatlar <b>gün sonunda oluşacak fiyat üzerinden</b> 2. iş günü, 13:00 sonrası veya tatil günlerinde verilen talimatlar ise ertesi iş günü sonunda oluşacak fiyat üzerinden 3. iş günü gerçekleştirilir.	13:00	GDKF6	GMR
<i>Gedik Portföy Karma Fonu</i>	Saat 13:00 öncesi verilen talimatlar <b>gün sonunda oluşacak fiyat üzerinden</b> ertesi iş günü, 13:00 sonrası veya tatil günlerinde verilen talimatlar ise ertesi iş günü sonunda oluşacak fiyat üzerinden 2. iş günü gerçekleştirilir.	Saat 13:00 öncesi verilen talimatlar <b>gün sonunda oluşacak fiyat üzerinden</b> 2. iş günü, 13:00 sonrası veya tatil günlerinde verilen talimatlar ise ertesi iş günü sonunda oluşacak fiyat üzerinden 3. iş günü gerçekleştirilir.	13:00	GDKF1	GAK
<i>Gedik Portföy Borçlanma Araçları Fonu</i>	Saat 13:00 öncesi verilen talimatlar <b>gün sonunda oluşacak fiyat üzerinden</b> ertesi iş günü, 13:00 sonrası veya tatil günlerinde verilen talimatlar ise ertesi iş günü sonunda oluşacak fiyat üzerinden 2. iş günü gerçekleştirilir.	Saat 13:00 öncesi verilen talimatlar <b>gün sonunda oluşacak fiyat üzerinden</b> 2. iş günü, 13:00 sonrası veya tatil günlerinde verilen talimatlar ise ertesi iş günü sonunda oluşacak fiyat üzerinden 3. iş günü gerçekleştirilir.	13:00	GDKF4	GYK
<i>Gedik Portföy Kısa Vadeli Borçlanma Araçları Fonu</i>	24 saat boyunca istediğiniz anda, o an geçerli fon fiyatı üzerinden alıpatabilirsiniz.	24 saat boyunca istediğiniz anda, o an geçerli fon fiyatı üzerinden alıpatabilirsiniz.		GDKF2	GYL
<i>Gedik Portföy G-20 Ülkeleri Yabancı Hisse Senedi Fonu</i>	Yurtiçi ve yurtdışı piyasaların açık olduğu günlerde saat TSİ 13:00 öncesi verilen talimatlar <b>gün sonunda oluşacak fiyat üzerinden</b> ertesi iş günü, TSİ 13:00 sonrası veya tatil günlerinde verilen talimatlar ise ertesi iş günü sonunda oluşacak fiyat üzerinden 2. iş günü gerçekleştirilir.	Yurtiçi ve yurtdışı piyasaların açık olduğu günlerde saat TSİ 13:00 öncesi verilen talimatlar <b>gün sonunda oluşacak fiyat üzerinden</b> ertesi iş günü, TSİ 13:00 sonrası veya tatil günlerinde verilen talimatlar ise 3. iş günü sonunda oluşacak fiyat üzerinden 4. iş günü gerçekleştirilir.	13:00	GDKF5	GBG
<i>Gedik Portföy Değişken Fonu</i>	Saat 13:00 öncesi verilen talimatlar <b>gün sonunda oluşacak fiyat üzerinden</b> ertesi iş günü, 13:00 sonrası veya tatil günlerinde verilen talimatlar ise ertesi iş günü sonunda oluşacak fiyat üzerinden 2. iş günü gerçekleştirilir.	Saat 13:00 öncesi verilen talimatlar <b>gün sonunda oluşacak fiyat üzerinden</b> 2. iş günü, 13:00 sonrası veya tatil günlerinde verilen talimatlar ise ertesi iş günü sonunda oluşacak fiyat üzerinden 3. iş günü gerçekleştirilir.	13:00	GDKF9	GPG
<i>Gedik Portföy Serbest Fonu</i>	Ayın 1. işgünü ile 15. işgünü gün sonu oluşacak fiyattan ertesi iş günü gerçekleştirilir.	Ayın 1. işgünü ile 15. işgünü gün sonu oluşacak fiyattan ertesi iş günü gerçekleştirilir.	13:00	GDKF7	GAG
<i>Gedik Portföy Ege Serbest Fonu</i>	Ayın 1. işgünü ile 15. işgünü gün sonu oluşacak fiyattan ertesi iş günü gerçekleştirilir.	Ayın 1. işgünü ile 15. işgünü gün sonu oluşacak fiyattan ertesi iş günü gerçekleştirilir.	13:00	GDKF8	GME

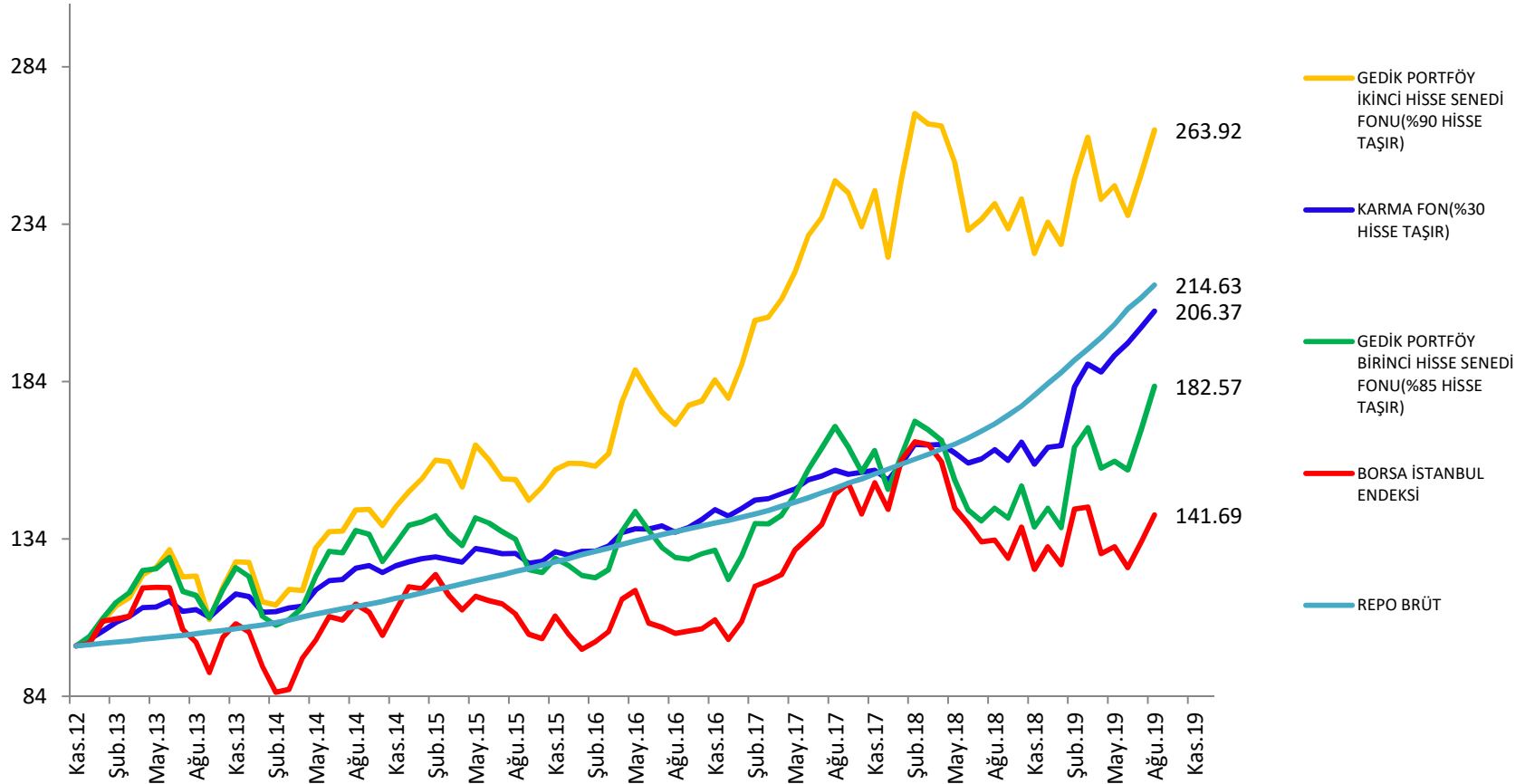
Yeni düzenlemeler, yatırım fonlarının tüm bankalar ve yatırım şirketleri aracılığıyla alım-satımına olanak sağlayan yeni bir uygulamayı (TEFAS-Türkiye Elektronik fon dağıtım platformu) beraberinde getirdi. Gedik Portföy Yatırım Fonları'na şimdi Türkiye'deki tüm bankaların 11.000'i aşkın şubesinden ve internet bankacılığı kanallarından ulaşabilirsiniz. Siz de Gedik Portföy uzmanlığı ile yönetilen çok çeşitli yatırım fonlarına kendi bankanızdan, yatırım şirketinizden, Gedik Yatırım şubelerinden ulaşın, birikimlerinize değer katın!...

İşlemlerinizi için gerekli bilgiye (0216)4530000(dahili:1146/1518/1509) telefon numarasından veya fon@gedik.com iletimi ile ulaşabilirsiniz.

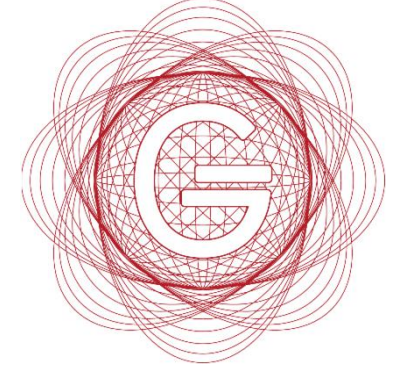
# Hisse Fonlarımızın BİST 100 ile Karşılaştırması



## 2012-2019 HİSSE FONLARIMIZIN BORSA İSTANBUL İLE KARŞILAŞTIRILMASI 2012=100 (Kasım2012 ikinci hisse fon başlangıcı)



# Gedik Portföy Yönetimi A.Ş.



## Gedik Portföy Yönetimi A.Ş.

Cumhuriyet Mah. İlkbahar  
Sok. No:1 A Blok Kat:3  
34876  
Yakacık - Kartal / İstanbul

T (0216) 453 00 21  
F (0216) 377 11 36  
www.gedikportfoy.com  
gedikportfoy@gedik.com

*yatırımınıza  
güvenli  
gelecek*

Fonun geçmiş dönemine ait getirisi gelecek performansının göstergesi olamaz.  
Bu bilgiler ışığında üçüncü şahıslara alış/satış yapmaları yolunda herhangi bir teklifte bulunulmamaktadır.  
**Bilgi için 0216 453 00 00 (1509-1518) / [gedikportfoy@gedik.com](mailto:gedikportfoy@gedik.com)**

# Gedikportföy