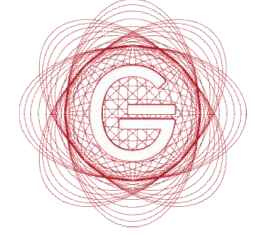


Gedik Portföy Yönetimi A.Ş. Fon Bülteni

Ocak 2019

Gedikportföy



Aralık Ayında Fonlarımız ve Piyasalar

Aralık ayı, Borsa İstanbul açısından negatif bir ay oldu. Borsa İstanbul Endeksi aylık % 4,35 değer kaybı yaşarken, dolar kuru % 2,59 artış gösterdi. Geçen ay iki yıllık gösterge devlet tahvili de 53 baz puan gerileyerek %19,73 seviyesine düştü.

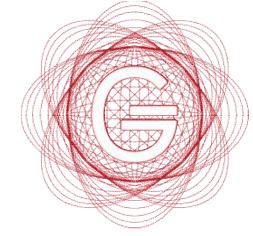
2018 yılını Borsa İstanbul Hisse senetleri ortalama % 20,86 değer kaybederken, Bu dönemde Gedik Portföy hisse fonları, -% 14,36 ve -%8,32 ile endekse göre daha iyi performans gösterdiler, küresel dev şirketlerin hisse senetlerine yatırım yapan **G-20 Hisse Senetleri Fonumuz** yine bu dönemde % 18,21 getiri sağladı. Ağırlıklı olarak Türk Lirası cinsi özel sektör tahvil ve bonolarına ve Devlet iç borçlanma senetlerine yatırım yapan **Borçlanma Araçları Fonumuz** yıllık getirisi % 18,91'dir.

Mevduata alternatif arayan yatırımcılarımız için **Karma Fonumuz** ile birlikte , Eylül ayında satışa sunduğumuz **Gedik Portföy Birinci Değişken Fonumuzu** incelemelerini öneririz.

Yılın son çeyreğinde, dış dengede hızlı bir iyileşme görülürken, büyümede sert bir yavaşlama izliyoruz. Dolayısıyla, kur ve faizlerin baskı altında kalacağı beklentimizi devam ettiriyoruz. Yeni ekonomik Planın uygulanması ve bankacılık sektörüne ilişkin alınacak ek önlemler bu dönemin ilgi odağı olurken, 2019 Ocak başında FED' den gelen güvercin açıklamalar ve faiz artırım sürecinin duracağına ilişkin yoğunlaşan beklentiler, bu yıl gelişmekte olan ülkelere fon akımlarını desteklemektedir. Fırsatları değerlendirmek isteyenler için **Hisse Fonlarımızı** ve **G-20 Fonumuzu** önerebiliriz.

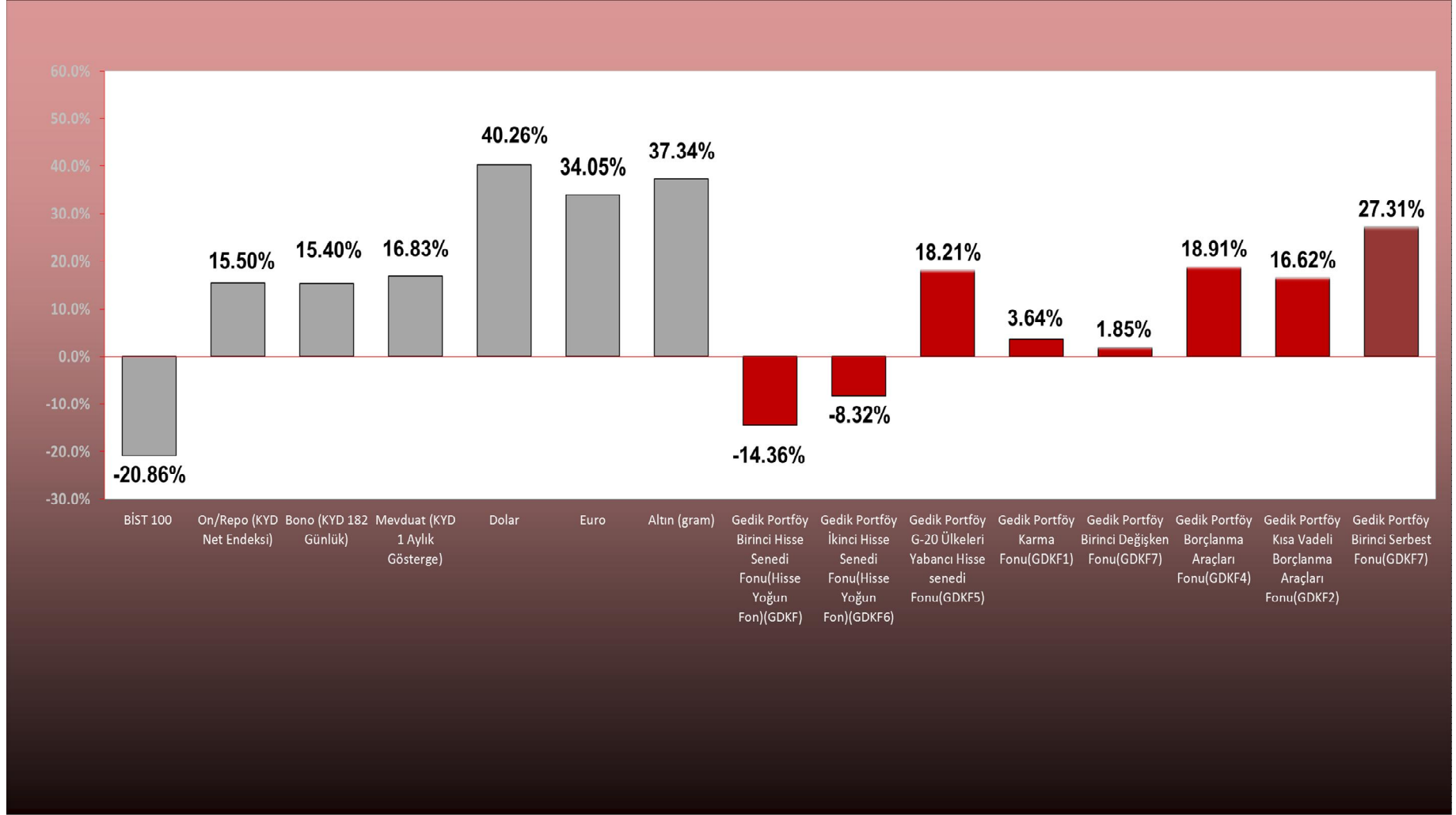
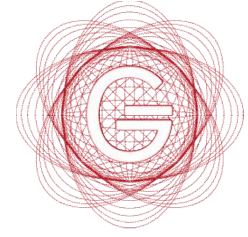
Önümüzdeki belirsizlik ortamında, fazla risk almadan piyasa fırsatlarını değerlendirmek isteyen yatırımcılarımızı için Karma ve Değişken Fonlarımızı daha uygun olduğunu düşünüyoruz..

Yatırım Araçları ve Yatırım Fonlarımızın Getirileri

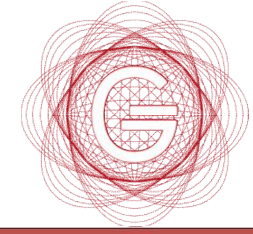


| | Aralık Ayı | 2018 | 2017 | 2016 | 2015 | 2014 | 2013 |
|---------------------------------------------------------------------------------|---------------|----------------|--------|--------|---------|--------|---------|
| BİST 100 | -4.35% | -20.86% | 47.60% | 8.94% | -16.33% | 26.43% | -13.31% |
| On/Repo (KYD Net Endeksi) | 1.63% | 15.50% | 10.08% | 7.78% | 8.66% | 8.04% | 4.90% |
| Bono (KYD 182 Günlük) | 0.85% | 15.40% | 9.83% | 10.65% | 8.75% | 9.89% | 5.97% |
| Mevduat (KYD 1 Aylık Gösterge) | 1.77% | 16.83% | 10.64% | 9.76% | 9.47% | 8.92% | 7.24% |
| Dolar | 2.59% | 40.26% | 7.41% | 20.81% | 25.02% | 9.22% | 19.56% |
| Euro | 3.15% | 34.05% | 22.53% | 17.17% | 12.11% | -3.65% | 24.69% |
| Altın (gram) | 6.25% | 37.34% | 21.76% | 31.01% | 11.12% | 6.88% | -12.74% |
| YÜKSEK Gedik Portföy Birinci Hisse Senedi Fonu(Hisse Yoğun Fon)(GDKF) | -4.32% | -14.36% | 24.96% | 5.04% | -12.20% | 27.40% | 0.57% |
| Gedik Portföy İkinci Hisse Senedi Fonu(Hisse Yoğun Fon)(GDKF6) | -3.02% | -8.32% | 31.07% | 19.87% | 3.10% | 34.38% | 5.72% |
| Gedik Portföy G-20 Ülkeleri Yabancı Hisse senedi Fonu(GDKF5) | -3.69% | 18.21% | 33.18% | 28.71% | 10.32% | 1.01% | 33.33% |
| DÜŞÜK Gedik Portföy Karma Fonu(GDKF1) | 0.32% | 3.64% | 9.87% | 10.53% | 1.80% | 15.38% | 5.73% |
| Gedik Portföy Birinci Değişken Fonu(GDKF7) | 1.41% | 1.85% | * | * | * | * | * |
| Gedik Portföy Borçlanma Araçları Fonu(GDKF4) | 1.91% | 18.91% | 12.38% | 10.73% | 8.22% | 6.34% | * |
| Gedik Portföy Kısa Vadeli Borçlanma Araçları Fonu(GDKF2) | 1.87% | 16.62% | 10.40% | 8.94% | 9.51% | 8.76% | 5.06% |
| Gedik Portföy Birinci Serbest Fonu(GDKF7) | 6.24% | 27.31% | | | | | |

2018 Yatırım Araçları ve Yatırım Fonlarımızın Getirileri

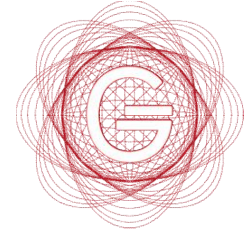


Yatırım Fonları Hedefleri ve Stratejileri

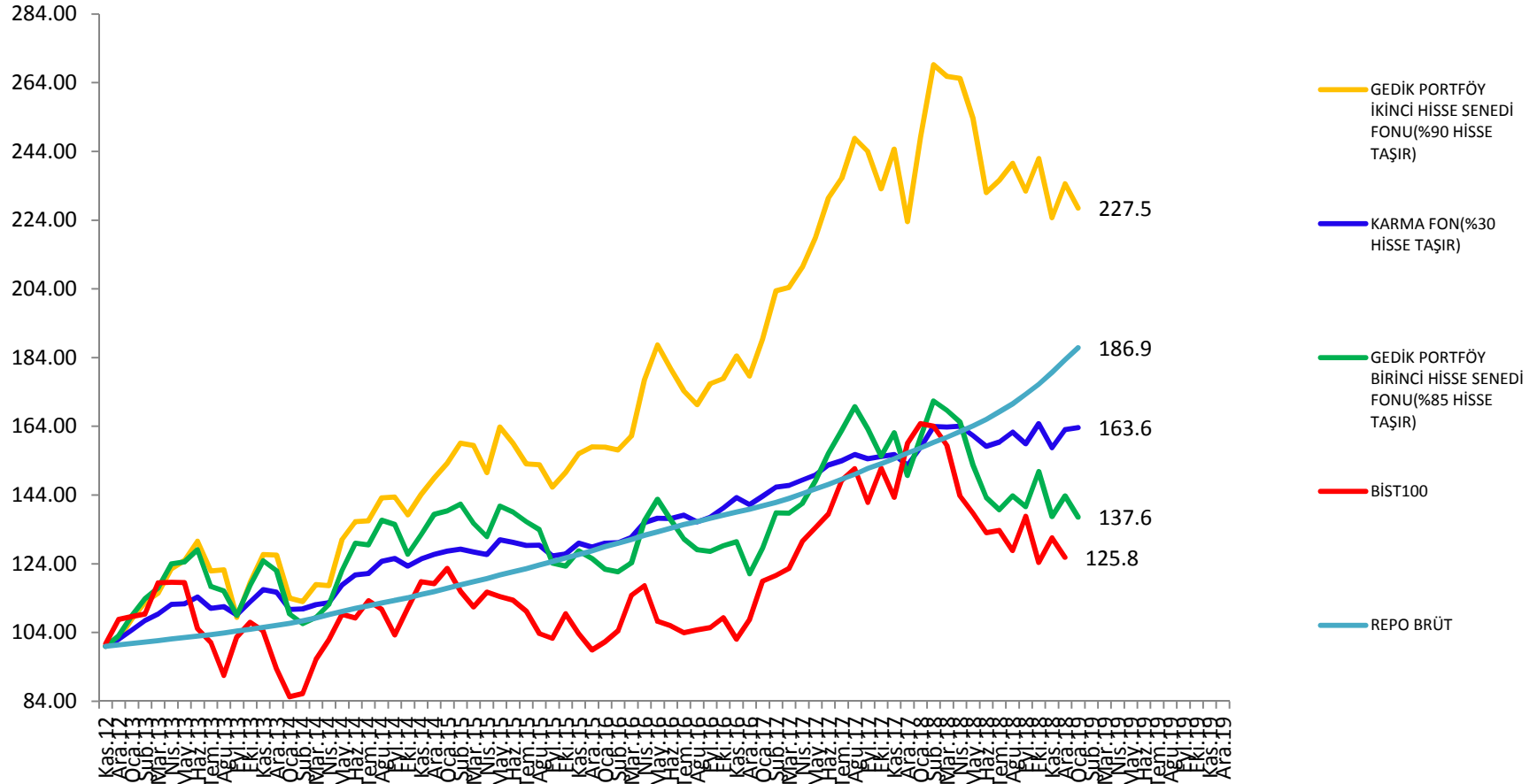


| FON ADI | YATIRIM STRATEJİSİ | FON İŞLETİM GİDERİ (Yıllık) | FON STRATEJİSİ / HEDEF VARLIK DAĞILIMI | RİSK DÜZEYİ | YATIRIMCI PROFİLİ |
|-----------------------------------------------------------------------------------------------------------------|--------------------|-----------------------------|-------------------------------------------------------------------------------------------------------------------------------------------------------------------------------------------------------------------------------------------------------------------------------------------------------------------------|----------------------------------------|------------------------------------------------------------------------------------------------------------------------------------------------------------------------------------------------------------------------------------------------------------------------------------------------------------------------------------------------------------------------------------------------------------------------|
| Gedik Portföy Birinci Hisse Senedi Fonu (Hisse senedi fonu / Hisse senedi yoğun fonlar) | | 2.5% | Fon portföyünün en az %80 i hisse senedi portföyünden oluşur.Yatırımcıları hisse senedi piyasasındaki fırsatlardan yararlandırmayı amaçlar. Karşılaştırma ölçütü: %85 Bist100 Endeksi+%15 KYD Repo Endeksi(Brüt) | Yüksek risk- hisse senedi 6 | Yüksek risk almaktan çekinmeyen, ve yatırımlarını hisse senedi portföylerinde uzun vadeli olarak değerlendirmek isteyen yatırımcılar. Uzun vadede daha düşük risk ile Bist100 getirisinden daha yüksek bir getiri sağlamayı amaçlar. |
| Gedik Portföy G-20 Ülkeleri Yabancı Menkul Kıymet Fonu (Hisse senedi fonu / Yabancı hisse senedi fonu) | | 2.5% | G-20 Ülkelerinde faaliyet gösteren şirketlerin ihraç ettiği pay senetlerine orta vadede yatırım yaparak getiri hedefler.Portföyünün en az % 80'ini devamlı olarak yabancı pay senetleridir. Karşılaştırma ölçütü:%30 MSCI World Index +%35 MSCI EZU Eurozone +%30 MSCI EEM Emerging MKTs+%5 KYD O/N Brüt Endeksi | Yüksek risk- yabancı hisse /Döviz 5 | Yatırımlarını G-20 kapsamında dünyanın gelişmiş ülkelerinin çok uluslu şirketlerinin hisse senetlerinde değerlendirmek isteyen ve risk almaktan kaçınmayan yatırımcılar içindir. Portföy çeşitlendirmek amacıyla yabancı hisse senetlerine döviz bazlı yatırım yapmak isteyen yatırımcılara önerilir. |
| Gedik Portföy Karma Fonu (Karma ve değişken fonlar/ Karma fon) | | 2.5% | Portföyün en az %20 si hisse senedi , en az %30 u kamu ve özel borçlanma araçlarında değerlendirilerek fırsatlardan yararlandırmayı amaçlar. Karşılaştırma ölçütü: %30 Bist Tüm Endeksi+%10 KYD OST Sabit Endeksi+%40 KYD 182 Gün Bono Endeksi+%20 KYD Repo Endeksi(Brüt) | Orta risk- Hisse senedi 4 | Çeşitli sermaye piyasası enstrümanlarına dengeli bir anlayışla yatırım yaparak orta uzun vadede istikrarlı ve yüksek gelir sağlamak isteyen yatırımcılara önerilir. Uzun vadeli birikim amaçlı yatırımlar için ideal bir fondur. |
| Gedik Portföy Borçlanma Araçları Fonu | | 1.5% | Portföy ağırlıklı olarak özel sektör bonoları(asıgari %50 si),repo,tahvil ve bbb işlemlerde değerlendirilir. Karşılaştırma ölçütü: %10 KYD 365 Gün Bono Endeksi+%25 KYD ÖST Endeksi Sabit+%45KYD ÖST Endeksi Değişken+ %20 KYD Repo Endeksi(Brüt) | Düşük risk- Sabit getirili 2 | Mevduat gibi risksiz yatırım araçlarını tercih eden tasarruf sahiplerine, çok düşük risk ileyüksek getiri sağlamaktır. Orta uzun vadede, düşük risk olarak sabit getirili enstrümanlar üzerinde gelir hedefleyen yatırımcılara göredir. |
| Gedik Portföy İkinci Hisse Senedi Fonu (Hisse senedi fonu / Hisse senedi yoğun fonlar) | | 2.5% | Aktif yönetim tarzı olup, küçük ve orta ölçekli hisse senetlerine yatırım yaparak, yüksek getiri sağlamaktır.Hisse senetleri, temel olarak Endeks 30 dışındaki şirketlerin arasından seçilir. Karşılaştırma ölçütü: %50 Bist100-30 Endeksi(XYUZO)+%50 BistTUM-100 | Yüksek risk- Hisse senedi 6 | Yüksek risk almaktan çekinmeyen, ve yatırımlarını hisse senedi portföylerinde uzun vadeli olarak değerlendirmek isteyen yatırımcılar. Uzun vadede daha düşük risk ile Bist100 getirisinden daha yüksek bir getiri sağlamayı amaçlar. |
| Gedik Portföy Kısa Vadeli Borçlanma Araçları Fonu | | 2.0% | Portföyünde devamlı olarak vadesine en fazla 184 gün kalmış likiditesi yüksek sermaye piyasası araçları yer alır ve ağırlıklı ortalama vadesi en fazla 45 gün olabilir. Karşılaştırma ölçütü: %20 KYD OST Endeksi sabit +%10 KYD 91 Gün Bono Endeksi+%70 KYD Repo Endeksi(Brüt) | Düşük risk- Sabit Getirili 1 | Birikimlerini istediği an nakde çevirmek ve kısa vadede istikrarlı gelir elde etmek isteyen yatırımcılar için vadesiz mevduat ve O/N Repo'ya alternatif olarak düşünülebilir. |
| Gedik Portföy Birinci değişken Fonu | | 2.3% | Tüm finansal seçeneklere belirtilen limitler dahilinde yatırım yapabiliyor. Hangi enstrümanın ne oranda ağırlık kazanacağı makro analizler, teknik ve temel göstergelere göre kararlaştırılıyor. Karşılaştırma ölçütü: %100 BIST- KYD TL Mevduat Endeksi | Orta risk- Hisse senedi 4 | Dolar Euro altın gümüş hisse senedi tahvil mevduat arasında seçim yapmak, bu tercihler ile yetinmeyip hangi finansal enstrümana ne zaman hangi ağırlık ile varlık dağılımında yer vermeliyim sorusuna da zamanında yanıt bulmak durumundadırlar. Mutlak getiri hedefli olarak düşük profilli bir risk karşılığında istikrarlı biçimde mevduat faizinin üzerinde getiri sağlamayı amaçlı yatırımcılara önerilir. |

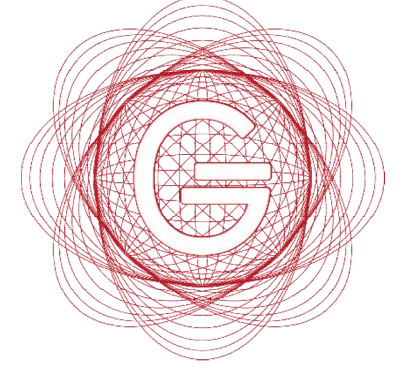
Hisse Fonlarımızın BİST 100 ile Karşılaştırması



2012-2018 HİSSE FONLARIMIZIN BORSA İSTANBUL İLE KARŞILAŞTIRILMASI 2012=100 (Kasım2012 ikinci hisse fon başlangıcı)



Gedik Portföy Yönetimi A.Ş.



Gedik Portföy Yönetimi A.Ş.

Cumhuriyet Mah.
E-5 Yanyol
No:29 Kat:3 34876
Yakacık - Kartal / İstanbul

T (0216) 453 00 21
F (0216) 377 11 36
www.gedikportfoy.com
gedikportfoy@gedik.com

*yatırımınıza
güvenli
gelecek*

Fonun geçmiş dönemine ait getirisi gelecek performansının göstergesi olamaz.

Bu bilgiler ışığında üçüncü şahıslara alış/satış yapmaları yolunda herhangi bir teklifte bulunulmamaktadır.

Bilgi için 0216 453 00 00 (1509-1518) / gedikportfoy@gedik.com

Gedikportföy