

Inveo Portföy Büyüme Fon Sepeti

Haziran 2021

INVEO
PORTFÖY

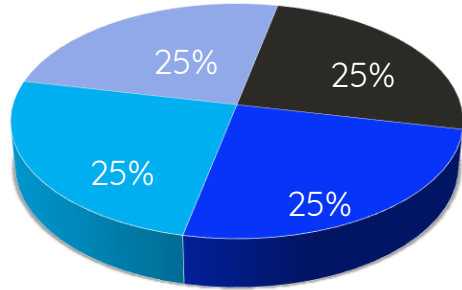
Fon Sepetinin Yatırım Amacı

Büyüme Fon Sepeti , uzun vadede enflasyonun üzerinde getiri sağlamak isteyen ve büyüme amaçlı yatırım yaparak birikimlerinin değerini büyütmek isteyen yatırımcılar için oluşturuldu. Fon Sepeti, **4 farklı stratejisi olan 4 ayrı fondan** oluşmaktadır ve Inveo Portföy uzmanlığı yönetilmektedir.

Fon Sepetinin Hedefi

%100 Borsa İstanbul(BİST 100) Endeksini makul risk çerçevesinde geçmektir.

Fon Varlık Dağılımı



- GAF: Birinci Hisse Senedi Fonu
- GMR: İkinci Hisse Senedi Fonu
- GAK: Karma Fon
- GBG: G-20 Ülkeleri Yabancı Hisse Senedi Fonu

Fon Sepetinin Stratejisi

Bu varlık dağılım sepeti **uzun vadeli sabit fon dağılım stratejisini** içerir ve yatırımcının özel bir yatırım kararı almasına gerek yoktur. Zira, portföy yöneticileri farklı stratejiler izleyerek ve beklentilerine göre varlık dağılımlarını sürekli gözden geçirirler. Yatırımcının fonları aşağıdaki şekilde dağıtılır: **%25 Birinci Hisse Senedi Fonu, % 25 İkinci Hisse Senedi Fonu, % 25 G-20 Yabancı Hisse Senetleri Fonu ve % 25 Karma Fon.** Karma Fon bu sepete aktif yönetimi ile esneklik ve farklı alanlara yatırım zenginliği kazandırırken, G-20 fonu döviz bazlı bir yatırım olarak Küresel hisse senetleri aracılığıyla küresel bir çeşitlendirme özelliği kazandırmıştır. Yapılan hesaplamalar, bu dağılımla riskin aşağı çekilirken toplam getirinin yükseldiğini göstermiştir.

Yatırım Fonunun Adı

Fonların Karşılaştırma Ölçütleri

GAF: Birinci Hisse Senedi Fonu

%85 BİST 100 Endeksi+%15 KYD O/N Repo Endeksi(brüt)

GMR: İkinci Hisse Senedi Fonu

%50 BİST 100-30 Endeksi+%50 BİST Tüm-100 Endeksi

GAK: Karma Fon

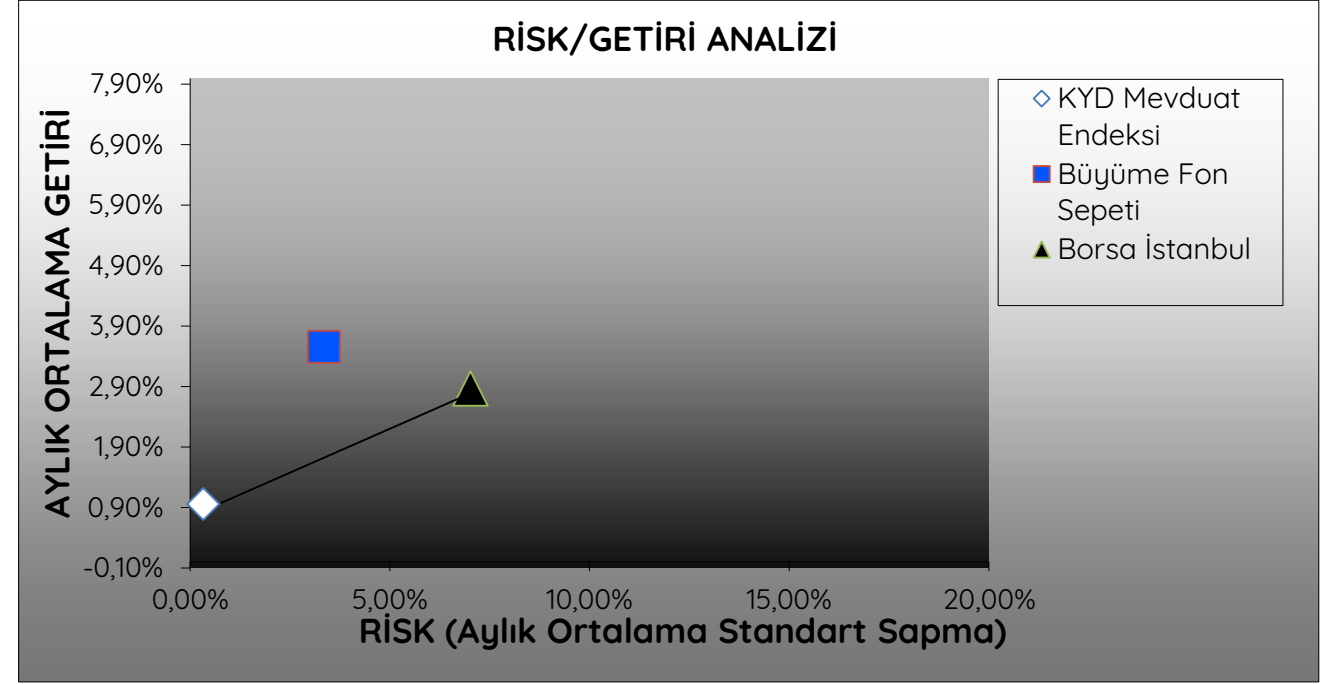
%30 BİST 100 Endeksi +%40 KYD Tahvil Bono Endeksi 182 Gün +%10 KYD ÖST Endeksi (sabit) +%20 KYD O/N Repo Endeksi (Brüt)

GBG: G-20 Ülkeleri Yabancı Hisse Senedi Fonu

%95 MSCI ACWI(ALL World) Endeks +%5 O/N Repo Endeksi (Brüt)

Karşılaştırmalı Getiriler

	Borsa İstanbul	Büyüme Fon Sepeti
Oca.20	-4.12%	3.92%
Şub.20	-11.03%	-7.91%
Mar.20	-15.43%	-11.33%
Nis.20	12.79%	14.01%
May.20	4.36%	1.49%
Haz.20	10.43%	8.49%
Tem.20	-3.29%	1.39%
Ağu.20	-4.29%	0.18%
Eyl.20	6.18%	6.27%
Eki.20	-2.87%	1.45%
Kas.20	15.39%	9.28%
Ara.20	15.05%	8.83%
2020 Getiriler	29.06%	39.88%
Oca.21	-0.22%	2.40%
Şub.21	-0.14%	0.92%
Mar.21	-5.41%	1.28%
Nis.21	0.44%	1.75%
May.21	1.62%	2.45%
2021 Getiriler	-3.81%	9.25%
Son Bir Yıllık Getiri	40.49%	57.40%
Son Bir Yıllık Ortalama Getiri	2.87%	3.55%
Son bir yıllık Sapma	7.03%	3.35%

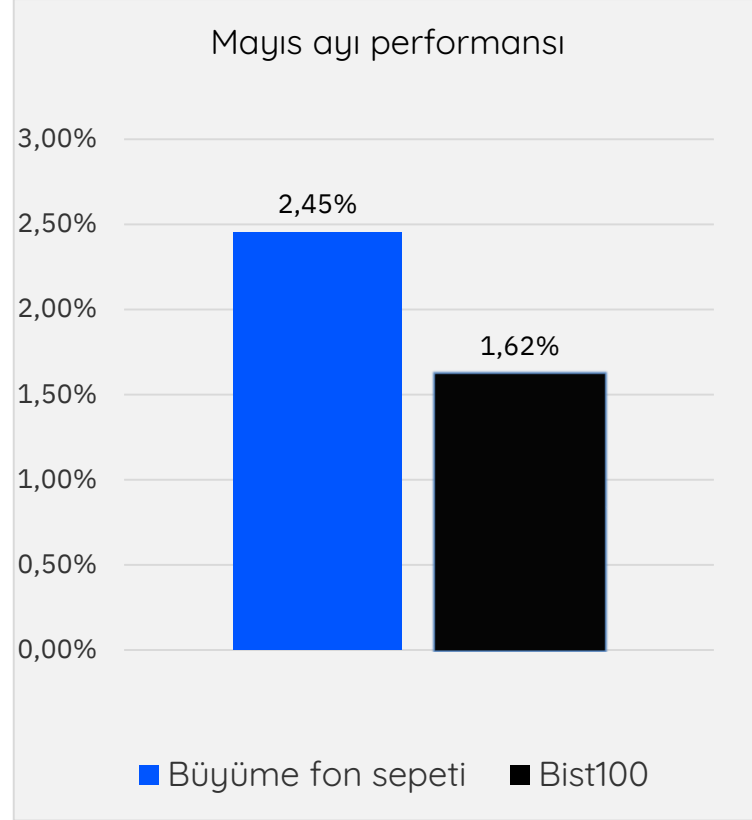


Görüşler:

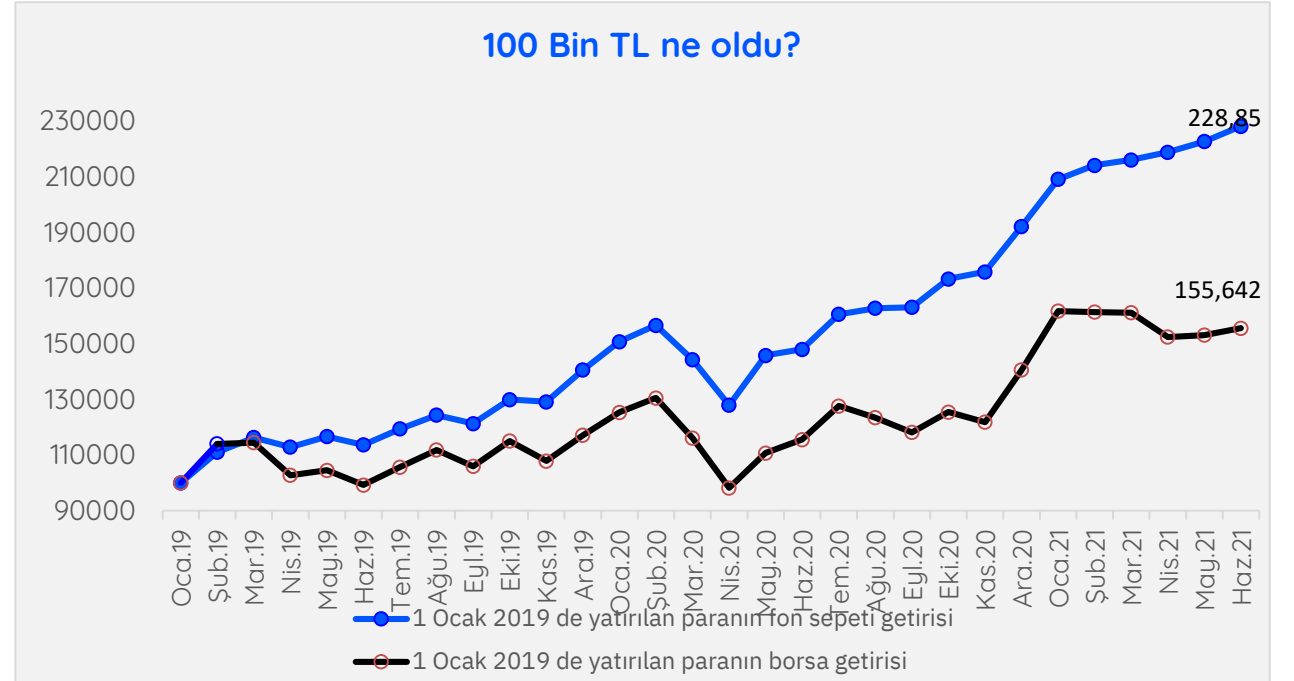
-**Büyüme fon sepeti**, Temmuz, Ağustos aylarında borsanın sert düşüşlerinden sınırlı etkilenmiştir. Borsanın ortalama getirisi 2,87% iken büyüme fon sepetinin yıllık ortalaması %3,55 getiri sağlamıştır. *2020 de Borsa İstanbul %29,06, Büyüme fon sepeti %39,88 artmayı başardı.

Sonuç:

-Borsa İstanbul 'a göre daha düşük risk düzeyi ile yüksek getiri hedefinde ilerlemeyi başardı.



	Mayıs Ayı Getirisi	2021 getirisi	2020 getirisi	2019 getirisi
Büyüme Fon Sepeti	2.45%	9.25%	39.88%	50.79%
BİST 100	1.62%	-3.81%	29.06%	25.37%



Inveo Portföy Yönetimi A.Ş.

Esas Maltepe Ofis Park Altayçeşme Mah. Çamlı Sok. No:21 Kat:11
Maltepe / İstanbul

Tel : (0216) 377 90 96
Fax: (0216) 377 11 36

Fon geçmiş dönemine ait getirisi gelecek performansının göstergesi olamaz.

Bu bilgiler ışığında üçüncü şahıslara alış/satış yapmaları yolunda herhangi bir teklifte bulunulmamaktadır.

Çağrı Merkezi: (0216) 453 00 53

Teşekkürler!

INVEO
PORTFÖY