

Gedik Portföy Büyüme Fon Sepeti

Temmuz 2020

GedikPortföy



Temmuz 2020



Fon Sepetinin Yatırım Amacı

Büyüme Fon Sepeti , uzun vadede enflasyonun üzerinde getiri sağlamak isteyen ve büyüme amaçlı yatırım yaparak birikimlerinin değerini büyütmek isteyen yatırımcılar için oluşturuldu. Fon Sepeti, **4 farklı stratejisi olan 4 ayrı fondan** oluşmaktadır ve Gedik Portföy uzmanlığı yönetilmektedir.

Fon Sepetinin Hedefi

%100 Borsa İstanbul(Bist100) Endeksini makul risk çerçevesinde geçmektir.



- GAF: Birinci Hisse Senedi Fonu
- GMR: İkinci Hisse Senedi Fonu
- GAK: Karma Fon
- GBG: G-20 Ülkeleri Yabancı Hisse Senedi Fonu

Fon Sepetinin Stratejisi

Bu varlık dağılım sepeti **uzun vadeli sabit fon dağılım stratejisini** içerir ve yatırımcının özel bir yatırım kararı almasına gerek yoktur. Zira, portföy yöneticileri farklı stratejiler izleyerek ve beklentilerine göre varlık dağılımlarını sürekli gözden geçirirler. Yatırımcının fonları aşağıdaki şekilde dağıtılır: **%25 Birinci Hisse Senedi Fonu, % 25 İkinci Hisse Senedi Fonu, % 25 G-20 Yabancı Hisse Senetleri Fonu ve % 25 Karma Fon.** Karma Fon bu sepete aktif yönetimi ile esneklik ve farklı alanlara yatırım zenginliği kazandırırken, G-20 fonu döviz bazlı bir yatırım olarak Küresel hisse senetleri aracılığıyla küresel bir çeşitlendirme özelliği kazandırmıştır. Yapılan hesaplamalar, bu dağılımla riskin aşağı çekilirken toplam getirinin yükseldiğini göstermiştir.

Yatırım Fonunun Adı

Fonların Karşılaştırma Ölçütleri

GAF: Birinci Hisse Senedi Fonu

%85 Bist 100 Endeksi+%15 KYD O/N Repo Endeksi(brüt)

GMR: İkinci Hisse Senedi Fonu

%50 Bist 100-30 Endeksi+%50 Bist Tüm-100 Endeksi

GAK: Karma Fon

%30 Bist100 Endeksi +%40 KYD Tahvil Bono Endeksi 182 Gün +%10 KYD ÖST Endeksi (sabit) +%20 KYD O/N Repo Endeksi (Brüt)

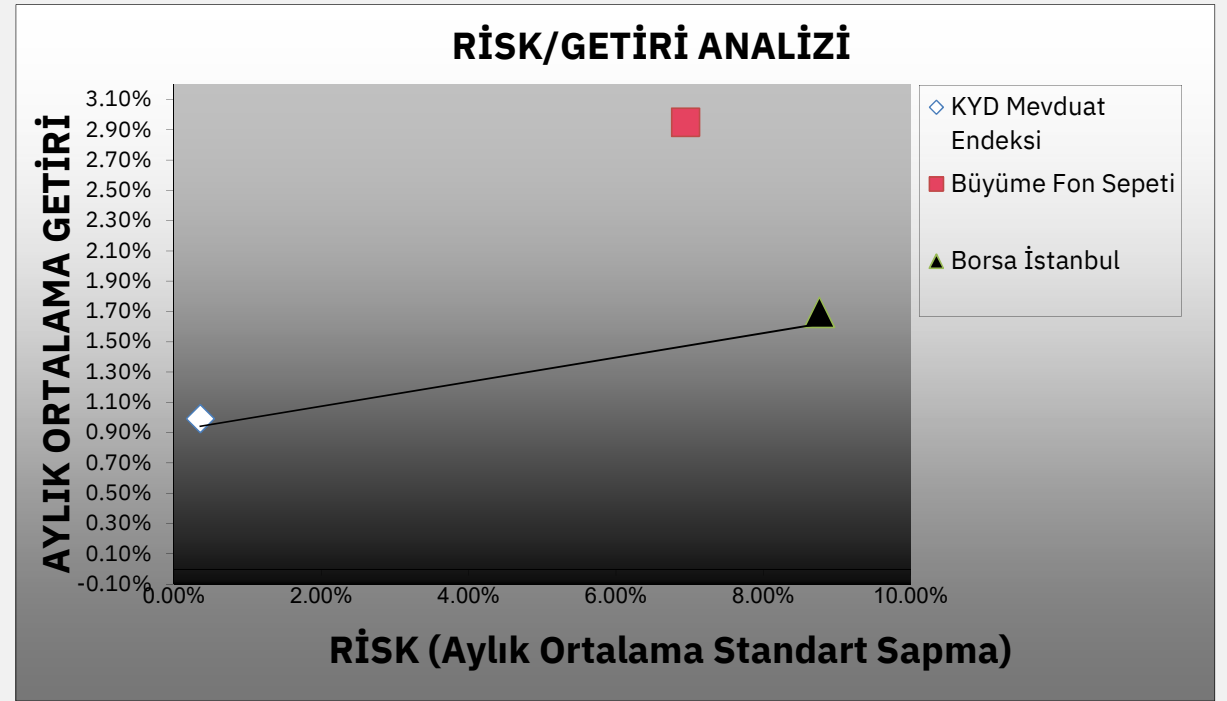
GBG: G-20 Ülkeleri Yabancı Hisse Senedi Fonu

%95 MSCI ACWI(ALL World) Endeks +%5 O/N Repo Endeksi (Brüt)

Getiri Karşılaştırması



	Borsa İstanbul	Büyüme Fon Sepeti
Oca.19	14.03%	11.08%
Şub.19	0.44%	4.72%
Mar.19	-10.28%	-2.95%
Nis.19	1.74%	3.37%
May.19	-5.06%	-2.56%
Haz.19	6.51%	5.06%
Tem.19	5.80%	4.09%
Ağu.19	-5.25%	-2.43%
Eyl.19	8.60%	7.11%
Eki.19	-6.25%	-0.62%
Kas.19	8.57%	8.83%
Ara.19	7.04%	7.63%
2019 Getiriler	25.37%	50.79%
Oca.20	-4.12%	3.92%
Şub.20	-11.03%	-7.91%
Mar.20	-15.43%	-11.33%
Nis.20	12.79%	14.01%
May.20	4.36%	1.49%
Haz.20	10.43%	8.49%
2020 Getiriler	1.84%	6.41%
Son Bir Yıllık Getiri	20.77%	37.26%
Son Bir Yıllık Ortalama Getiri	1.69%	2.95%
Son bir yıllık Ssapma	8.76%	6.95%



Görüşler:

-**Büyüme fon sepeti**, Son bir yılda Borsa İstanbul %20.77 artarken , Büyüme fon sepeti % 37.26 artmayı başardı.

Sonuç:

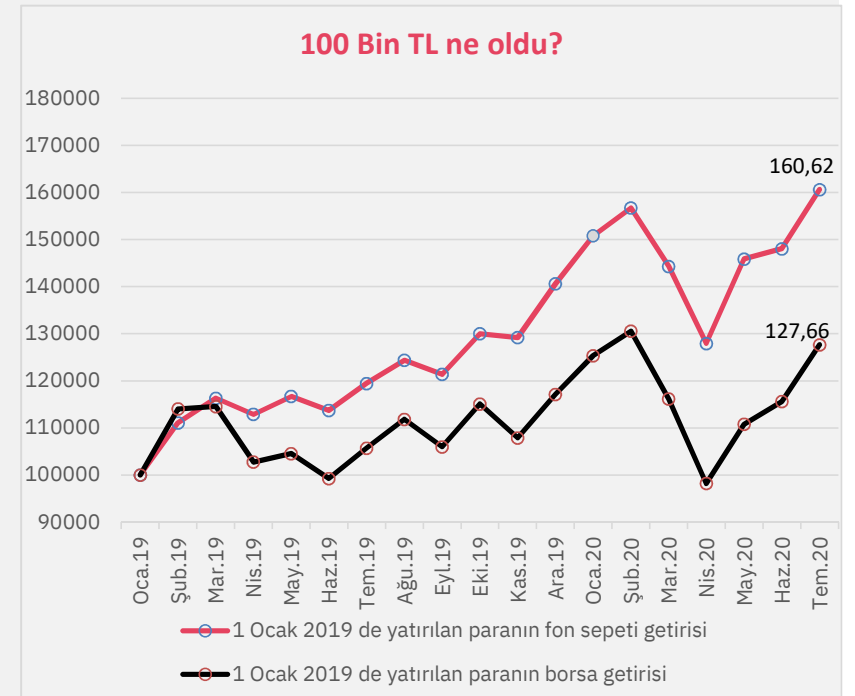
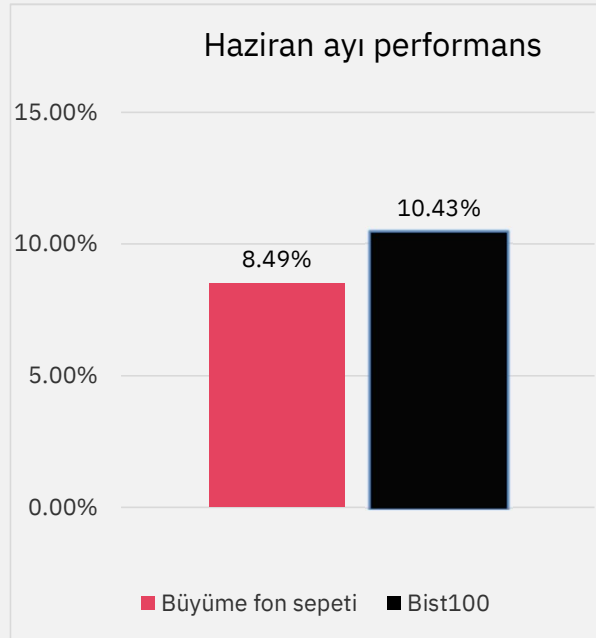
-Borsa İstanbul 'a göre daha düşük risk düzeyi ile yüksek getiri hedefinde ilerlemeyi başardı.

Veri Analizi



	Haziran Ayı Getirisi	2020 getirisi	2019 getirisi
Büyüme Fon Sepeti	8.49%	6.41%	50.79%
Bist100	10.43%	1.84%	25.37%

Risk Ölçeği						
1	2	3	4	5	6	7
1-2		Düşük Risk				
3-4-5			Orta Risk			
6-7				Yüksek Risk		



Gedik Portföy Yönetimi A.Ş.



Esas Maltepe Ofis Park Altayçeşme Mah. Çamlı Sok. No:21 Kat:11
Maltepe / İstanbul

Tel : (0216) 377 90 96
Fax: (0216) 377 11 36
www.gedikportfoy.com
E-mail:gedikportfoy@gedik.com

Fonun geçmiş dönemine ait getirisi gelecek performansının göstergesi olamaz.
Bu bilgiler ışığında üçüncü şahıslara alıř/satıř yapmaları yolunda herhangi bir teklifte bulunulmamaktadır.
Çaęrı Merkezi: (0216) 453 00 53

Teşekkürler...

www.gedikportfoy.com.tr

