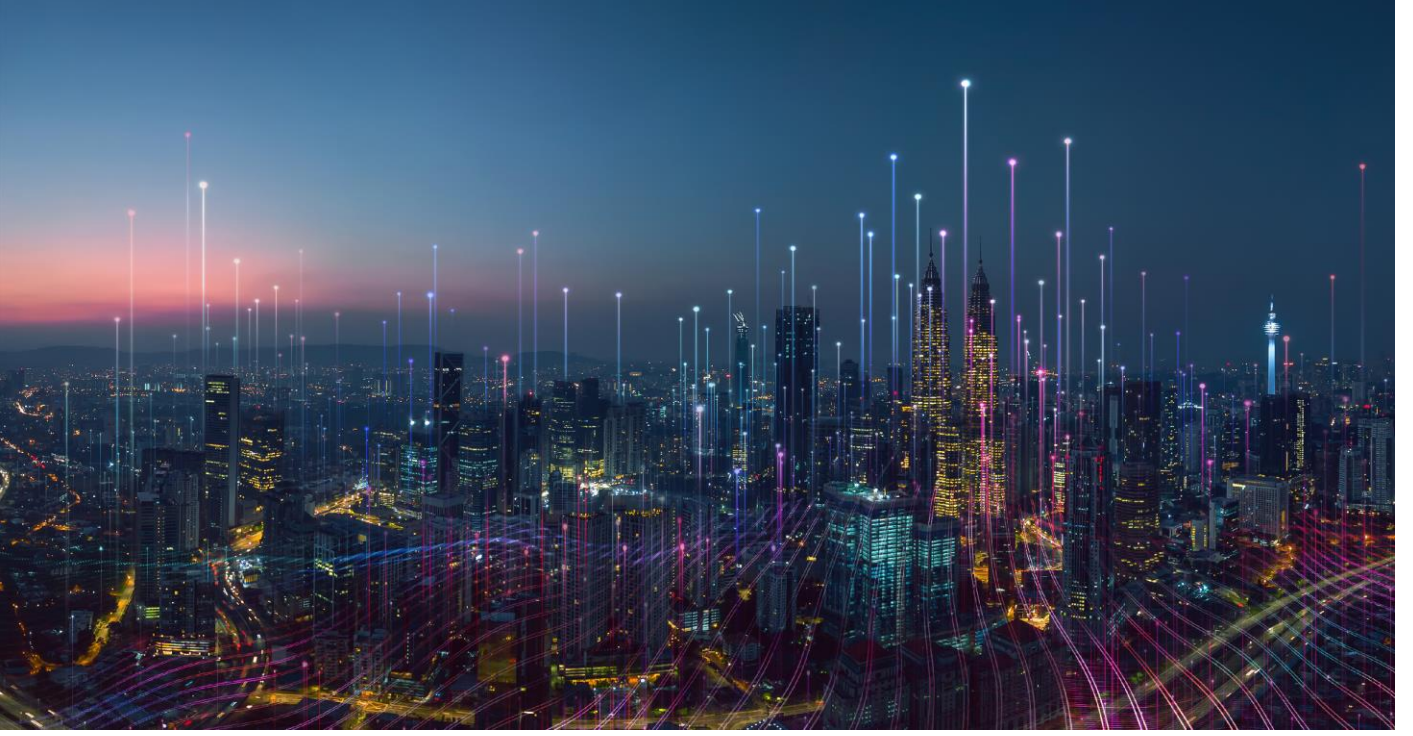


# INVEO

## PORTFÖY



**DENGELİ**



**DÖVİZ**



**ATAK**

**Yatırım Sepetleri**  
**Mart 2022**

# INVEO

## PORTFÖY



Düşük Risk

Yüksek Risk

Risk değeri 1-4 düşük ve orta risk profiline sahip yatırımcılar için uygundur.

## DENGELİ

Düşük - orta risk iştahına sahip yatırımcılar için değişen piyasa koşullarına göre aktif olarak yönetilen fonlarımız ile oluşturulmuştur. En fazla %25'u hisse senetlerinden oluşmak koşuluyla, asgari risk – azami getiri ilkeleri çerçevesinde hareket eden portföy, ağırlıklı olarak mevduat, sabit getirili enstrümanlar, yabancı ülke para birimleri ve değerli metallere yatırım yaparak mevduatın üstünde getiri hedeflemektedir.

### DENGELİ YATIRIM SEPETİ

INVEO PORTFÖY BİRİNCİ (EUROBOND DÖVİZ) SERBEST FON

INVEO PORTFÖY KARMA FON

INVEO PORTFÖY BORÇLANMA ARAÇLARI (TL) FONU

INVEO PORTFÖY ATAK DEĞİŞKEN FON

Fon Kodu

Dağılım

GAG

20%

GAK

25%

GYK

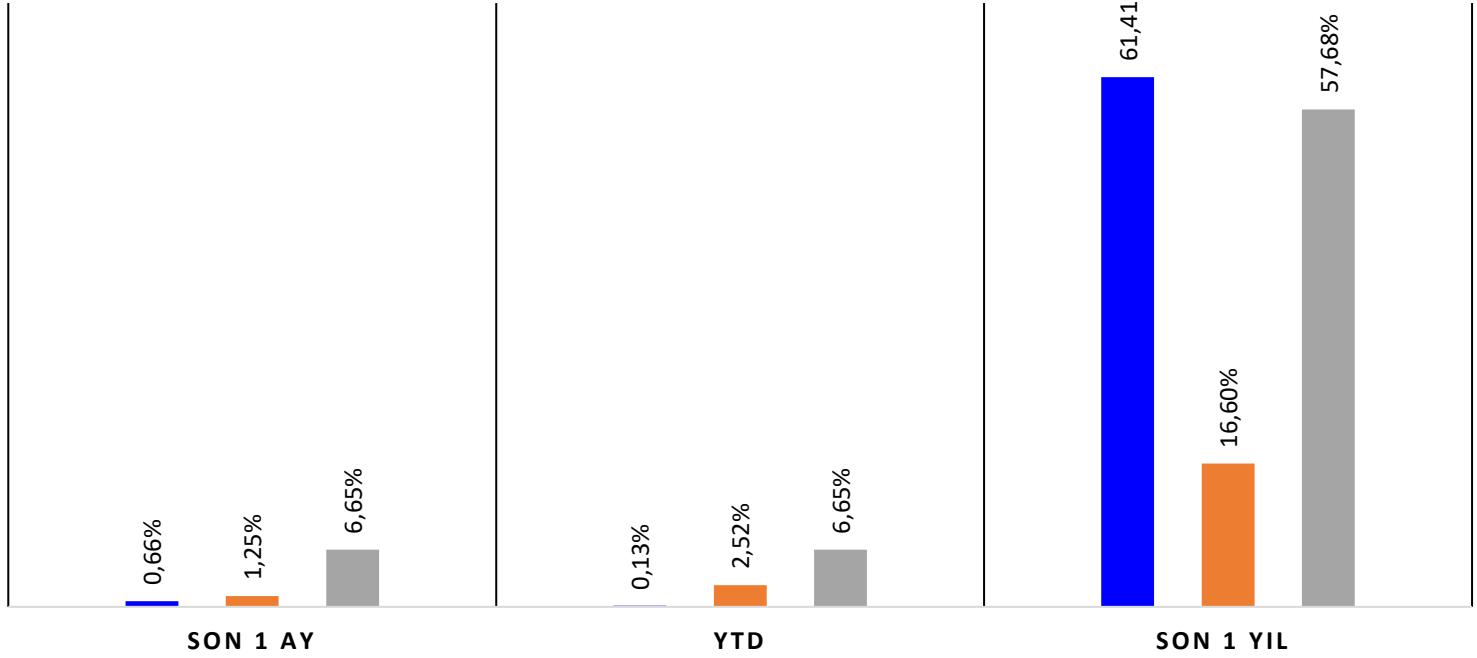
30%

IJA

25%

## DENGELİ

■ Dengeli Yat. Sep. ■ KYD Aylık Mevduat ■ Enflasyon (TÜFE)



### Performans

Dengeli Yat. Sep.

KYD Aylık Mevduat

Enflasyon (TÜFE)

Son 1 Ay

0,66%

1,25%

6,65%

YTD

0,13%

2,52%

6,65%

Son 1 Yıl

61,41%

16,60%

57,68%

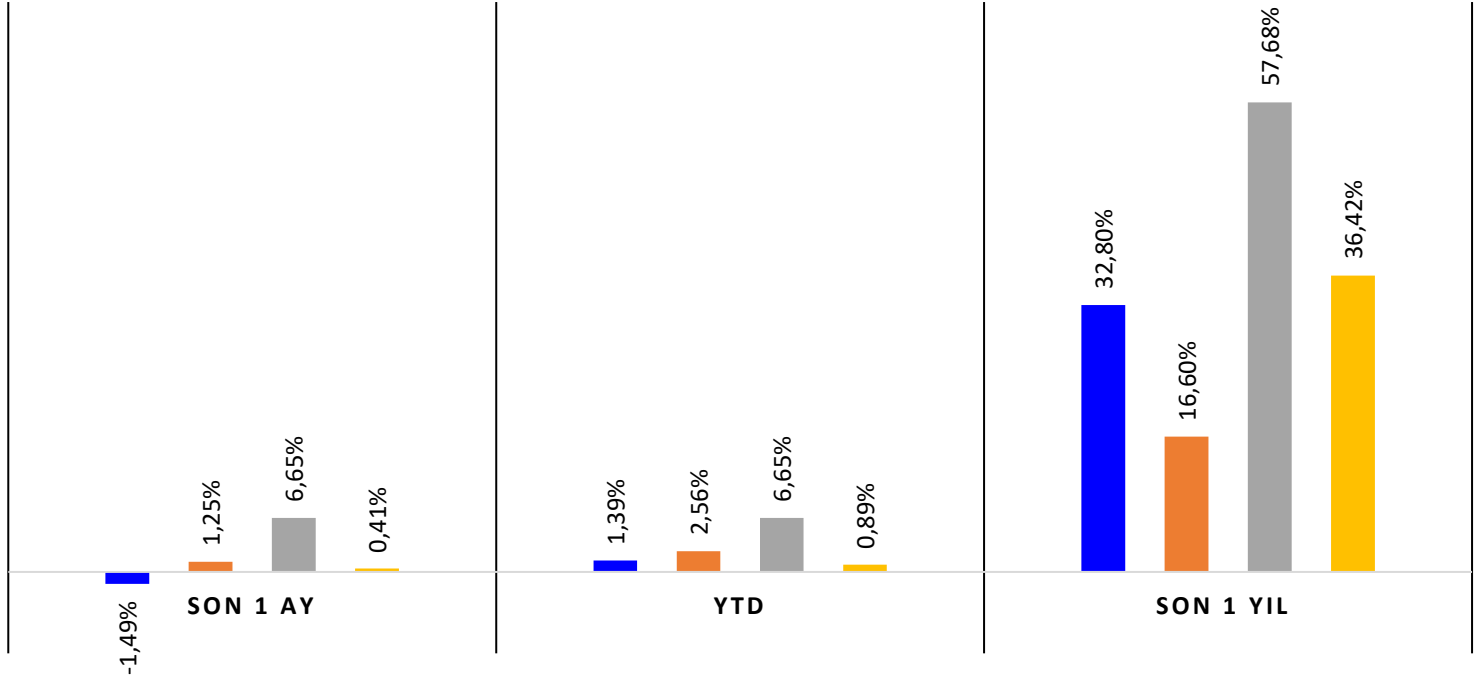
## DÖVİZ

Orta - yüksek risk iştahına sahip yatırımcılar için çok uluslu şirketlerin hisse senetlerine ek olarak, Eurobondlar, yabancı ülke para birimleri ve değerli metaller yatırım yaparak tasarruflarını, orta ve uzun vadeli döviz cinsi değerlendirmek isteyen yatırımcılar için oluşturulmuştur. Orta ve uzun vadede istikrarlı bir getiri hedeflemektedir.

DÖVİZ YATIRIM SEPETİ	Fon Kodu	Dağılım
INVEO PORTFÖY G-20 ÜLKELERİ YABANCI HİSSE FONU	GBG	20%
INVEO PORTFÖY TEKNOLOJİ DEĞİSKEN FON	IRT	10%
INVEO PORTFÖY BİRİNCİ (EUROBOND DÖVİZ) SERBEST FON	GAG	50%
INVEO PORTFÖY ALTIN FONU	GGK	20%

## KARŞILAŞTIRMALI GETİRİLER

■ Döviz Yat. Sep. ■ KYD Aylık Mevduat ■ Enflasyon (TÜFE) ■ USDTRY



Performans	Döviz Yatırım Sep.	KYD Aylık Mevduat	Enflasyon (TÜFE)	USDTRY
Son 1 Ay	-1,49%	1,25%	6,65%	0,41%
YTD	1,39%	2,56%	6,65%	0,89%
Son 1 Yıl	32,80%	16,60%	57,68%	36,42%



Düşük Risk

Yüksek Risk

Risk değeri 5-7 yüksek risk profiline sahip yatırımcılar için uygundur.

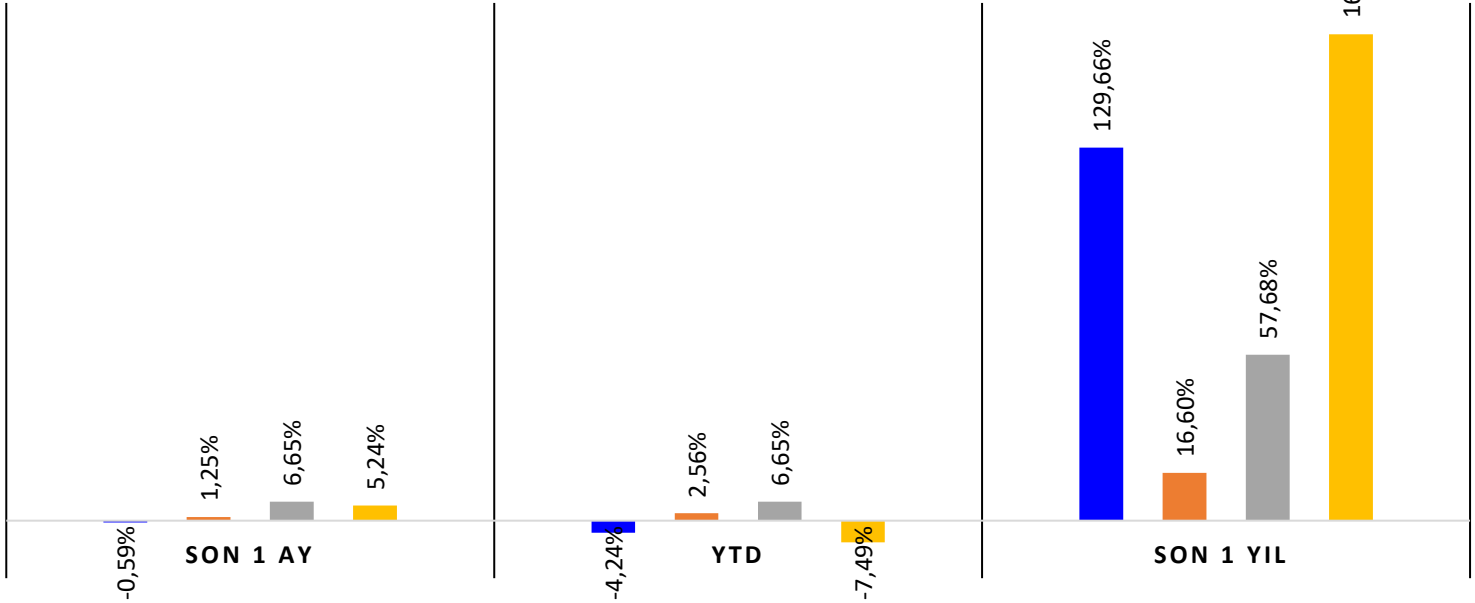
## ATAK

Yüksek risk iştahına sahip yatırımcılar için yüksek getiri hedefiyle yatırım fırsatlarından yararlanmayı amaçlarken, konjoktüre uygun olarak çeşitlendirme avantajı bir araya getirir. Hisse senetlerine yatırım yapılmasının yanı sıra yabancı ülke para birimlerine ve çeşitli stratejilerle değişken piyasa koşullarına göre esnek olarak yönetilmesi esasına dayanan bir görüş ile oluşturulmuştur. Orta ve uzun vadede istikrarlı bir getiri hedeflemektedir.

ATAK YATIRIM SEPETİ	Fon Kodu	Dağılım
INVEO PORTFÖY BİRİNCİ HİSSE SENEDİ FONU	GAF	20%
INVEO PORTFÖY İKİNCİ HİSSE SENEDİ FONU	GMR	30%
INVEO PORTFÖY G-20 ÜLKELERİ YABANCI HİSSE FONU	GBG	25%
INVEO PORTFÖY ATAK DEĞİŞKEN FON	IJA	25%

## KARŞILAŞTIRMALI GETİRİLER

■ Atak Yat. Sep. ■ KYD Aylık Mevduat ■ Enflasyon (TÜFE) ■ BIST 100



Performans	Atak Yatırım Sep.	KYD Aylık Mevduat	Enflasyon (TÜFE)	BIST 100
Son 1 Ay	-0,59%	1,25%	6,65%	5,24%
YTD	-4,24%	2,56%	6,65%	-7,49%
Son 1 Yıl	129,66%	16,60%	57,68%	169,11%

## Mart 2023 Beklentimiz

Şubat ayında, resesyon endişeleri, yurtiçinde ise 10 ilimizde meydana gelen depremler ve TCMB'nin 50 bp indirerek faizleri %8,50 oranına indirdiği para politikası toplantısı takip edilmişti. Mart ayına girerken dikkatler küresel tarafta devam eden resesyon endişeleri ve FED yetkililerinin gerçekleştirdikleri konuşmalar üzerinde olmayı sürdürüyor. ABD'de enflasyonunda gözlenen geri çekilme FED'in gelecek dönem faiz indirim hızını azaltması yönündeki beklentiler piyasaları destekleyebileceği gibi geçtiğimiz ay varlık fiyatlarına etki eden gelişmelerin değişmediğini görmekteyiz. Yurt içine geldiğimizde, Şubat ayı içerisinde takip ettiğimiz bilanço dönemi ve depremin etkilerinin ardından destekleyici önlemler sonrası dikkatlerin seçim öncesi gelişmelerde olduğunu söyleyebiliriz. Ekonomik veri akışları, merkez bankalarının vereceği kararlar ve jeopolitik endişeler önümüzdeki dönemde fiyatlamalar üzerinde temel belirleyiciler olmaya devam edecektir.



### Inveo Portföy Yönetimi A.Ş.

Ofis Park Maltepe Altayçeşme Mah.

Çamlı Sok. No:21, Kat:12

Maltepe / İstanbul

Tel (0216) 453 00 21

Faks (0216) 377 11 36

Web [www.inveoportfoy.com](http://www.inveoportfoy.com)

E-posta [info@inveoportfoy.com](mailto:info@inveoportfoy.com)



**Yasal Uyarı :** Bu doküman Inveo Portföy Yönetimi A.Ş. tarafından yalnızca bilgilendirme amacıyla hazırlanmış olup üçüncü şahıslara alım/satım yapmaları yolunda herhangi bir teklifte bulunulmamaktadır. Diğer yatırımcılarla paylaşılmasından, yasal düzenlemelere aykırı şekilde ve amacı dışında kullanılmasından Inveo Portföy Yönetimi A.Ş. ve çalışanları sorumlu tutulamaz. Burada yer alan yorum ve tavsiyeler ise genel nitelikte olup mali durumunuz ile risk ve getiri tercihlerinize uygun olmayabilir. Sadece bu bilgilere dayanarak yatırım kararı verilmesi beklentilerinize uygun sonuçlar doğurmayabilir. Fonun geçmiş dönem getirisi gelecek dönemlerin getirisi için herhangi bir gösterge olamaz. Ayrıca tarafınıza ulaştığı tarih itibarıyla, doküman içeriğindeki bilgilerde değişiklik gerçekleşebilir. Nihai şart ve koşulların belirtildiği izahname, fon tanıtım formu ve detaylı portföy dağılım raporlarına [www.kap.org.tr](http://www.kap.org.tr) ve [www.inveoportfoy.com](http://www.inveoportfoy.com) adresinden ulaşabilirsiniz.