

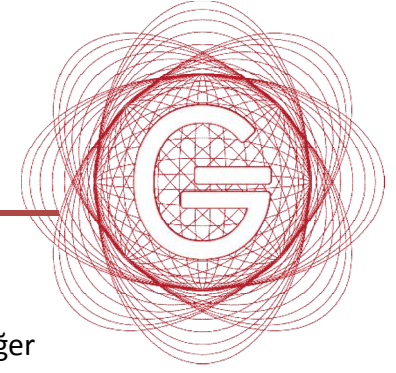
---

# Gedik Portföy Yönetimi A.Ş.

Gedik Yatırım Menkul Değerler A.Ş.  
'Gedik Portföy İkinci Hisse Senedi' Fonu

('Küçük ve Orta Ölçekli Şirketler' Fonu)

# Fon Performansı



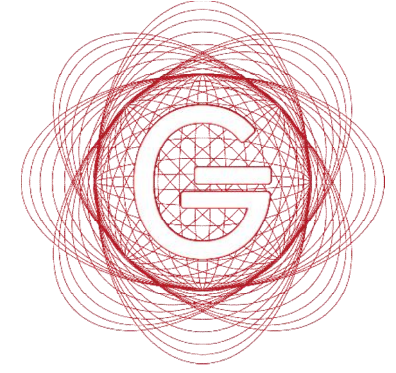
## Gedik Portföy İkinci Hisse Senedi Fonu ( Eski ünvanı 'Gedik Portföy Küçük Orta Ölçekli Şirketler Fonu' )

Gedik Portföy Yönetimindeki fonlar 2017 ye yönelik yenilenen stratejik yaklaşımları ile istikrarlı getiri hedeflerini sürdürüyorlar. 2017 Ocak ayında BİST100 endeksi % 10.44 değer kazanırken fonumuz % 7.44 değer artışı gösterdi.

En başarılı fonumuz Gedik Portföy İkinci Hisse Senedi Fonumuz(Küçük ve Orta Ölçekli Şirketler Fonu) getiride 2013 yılında 1. sıradayken, 2014 yılında % 34,38 getiri ile 4. sırada bitirdi. Bu fonumuz borsa 2015 yılında borsa % -16.33 gerilerken, % 3,10 artış ile 2. sırada tamamladı. 2016 yılında BİST100 endeksi % 8,94 değer kazanırken fonumuzda % 19,87 değer kazanımı sağladı. Aşağıda Gedik Portföy İkinci Hisse Fonumuzun kuruluşundan bu yana(50aylıkperiyotta) karşılaştırılmasını bilgilerinize sunarız. (Kaynak:[www.fonmarket.com](http://www.fonmarket.com))

Yatırım Araçları	1.Kas.12 Değeri	1.Şub.17 Değeri	Getiri %
<b>Gedik Portföy İkinci Hisse senedi Fonu(Hisse Yoğun Fon)(GDKF6)</b>	<b>0.015046</b>	<b>0.030604</b>	<b>103.4%</b>
BİST 100	72529	86,296	<b>19.0%</b>
Mevduat (KYD 1 Aylık Gösterge)	122.273	175.22	<b>43.3%</b>
Bono (KYD 182 Günlük)	1156	1640.70	<b>41.9%</b>
ON/Repo (KYD Net Endeksi)	346	465.49	<b>34.5%</b>
Dolar	1.7928	3.7723	<b>110.4%</b>
Altın (Gram)	98.756	147.05	<b>48.9%</b>

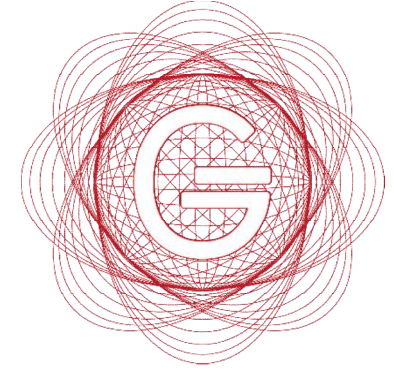
# Yıllık Getiriler



	2017	2016	2015	2014	2013	2012*	Son bir yılıda(31.01.2016/31.01.2017)	Kurulduğundan bu yana(31.10.2012/31.01.2017)
Gedik Portföy İkinci Hisse Senedi Fonu(GDKF6)	7.44%	19.87%	3.10%	34.38%	5.72%	7.83%	29.48%	103.40%
BİST 100	10.44%	8.94%	-16.33%	26.43%	-13.31%	7.82%	17.44%	18.98%
Mevduat (KYD 1 Aylık Gösterge)	0.70%	9.76%	9.47%	8.92%	7.24%	1.32%	9.72%	43.31%
Dolar	6.96%	20.81%	25.02%	9.22%	19.56%	-0.60%	27.69%	110.41%

\*: Gedik Portföy İkinci hisse senedi fonu 01 Kasım 2012 de kurulmuştur.

# Fonun Yatırım Stratejisi ve Karşılaştırma Ölçütü



## **Gedik Yatırım Menkul Değerler A.Ş. 'Küçük ve Orta Ölçekli Şirketler' Hisse Senedi Yoğun Fonu**

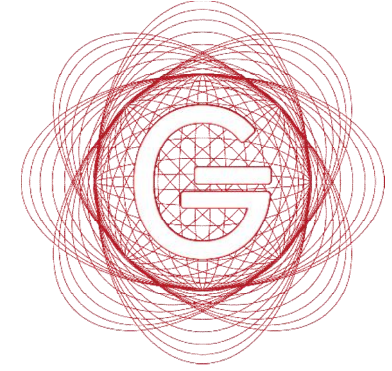
**Fonun Yatırım Stratejisi**, aktif yönetim tarzı olup, amaç küçük ve orta ölçekli işletmelerin hisse senetlerine değer yaklaşımıyla yatırım yaparak, yüksek getiri sağlamaktadır. Yatırım yapılacak hisse senetleri, temel olarak BİST30 dışında ve piyasa değeri **1 Milyar USD altında olan şirketlerin** arasından çeşitli yatırım analizleri kullanılarak belirlenir. Fonun 'hisse senedi yoğun fon' olması nedeniyle fon portföy değeri %80 - %100 arasında BİST de işlem gören hisse senetlerinden oluşmaktadır.

Gedik Portföy İkinci Hisse Fonu, yukarıda özetlediğimiz stratejisi ile hisse senetlerine yatırım yapan Sermaye piyasası yatırımcıları için , **daha düşük risk ile daha yüksek getiriyi** hedeflemektedir. Aşağıda yer alan grafik ve tablolar Fon'un bu yöndeki başarısı konusunda bilgi vermeyi amaçlamaktadır.

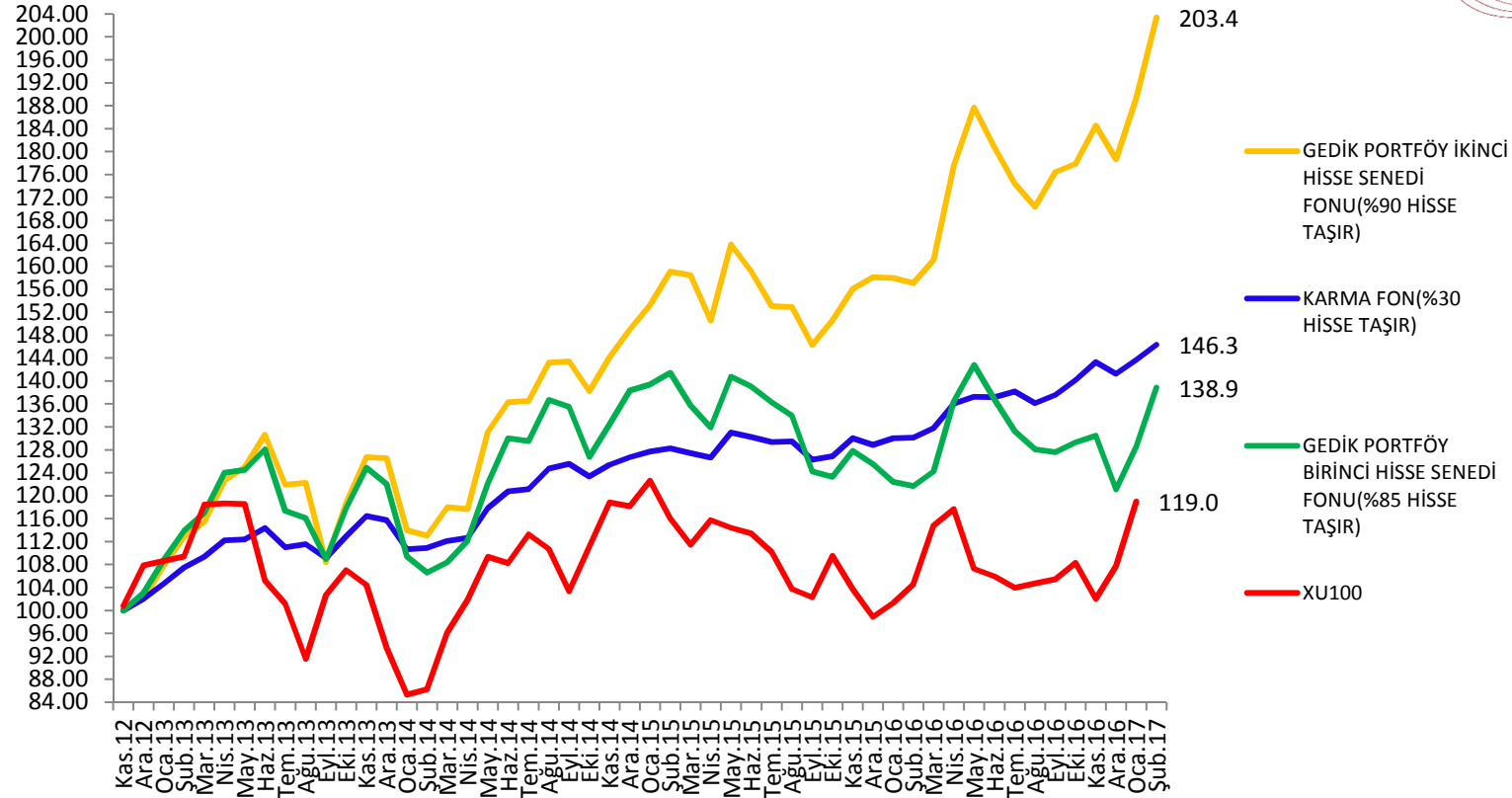
**Fonun Karşılaştırma Ölçütü;** %50 BİST 100-30 Endeksi (XYUZO) + %50 BİST TÜM – 100 Endeksi (XTUMY)

2012/2141 sayılı Bakanlar kurulu kararı ile hisse senedi yoğun fonların katılma belgelerinden elde edilen kazançlar üzerinden ilgili banka ve aracı kurum tarafından **%0 (sıfır) stopaj** yapılmaktadır.

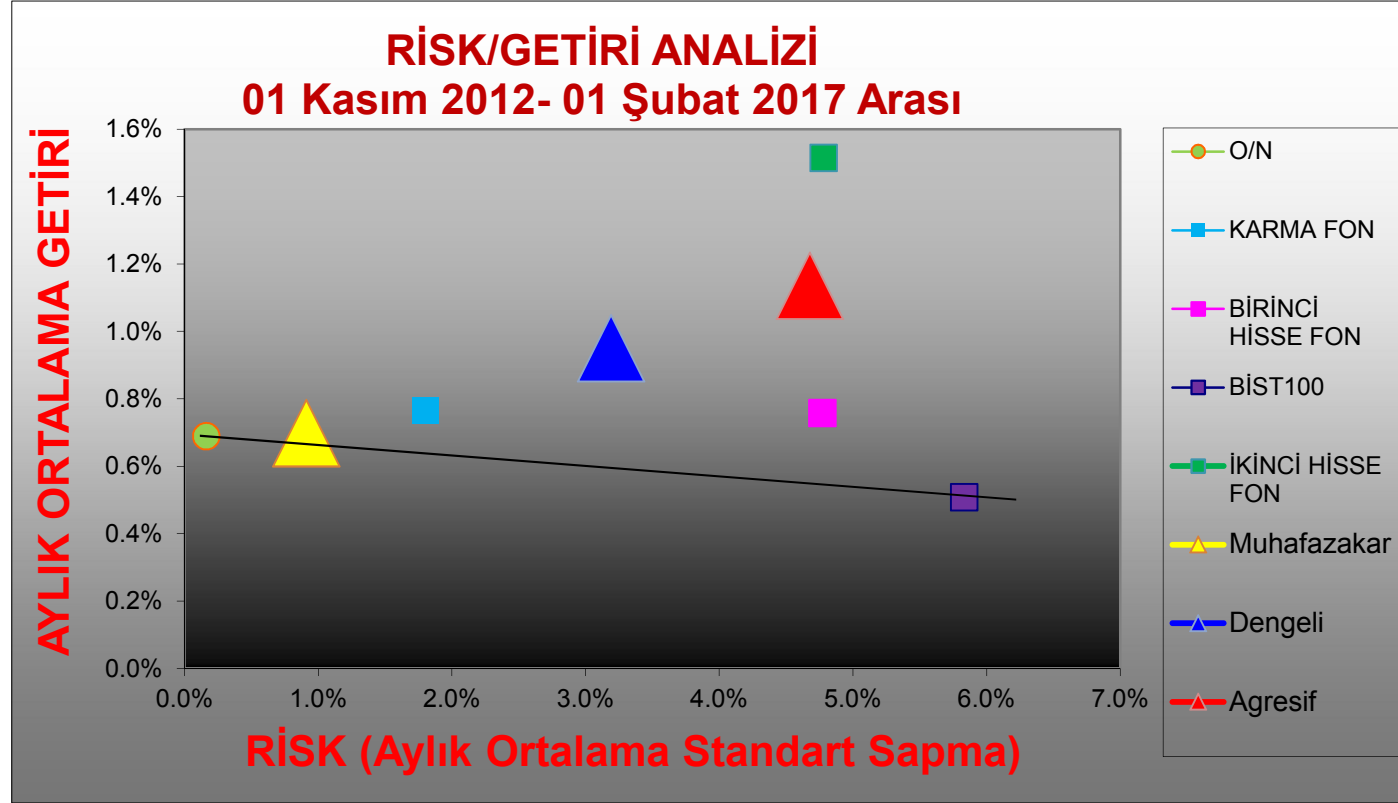
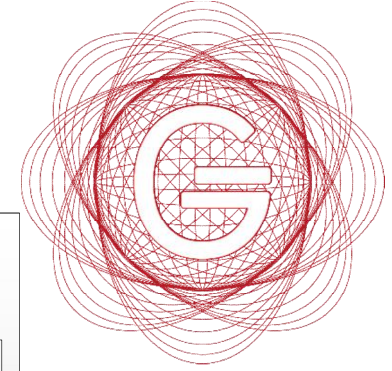
# Hisse Fonları Borsa İstanbul ile Karşılaştırılması



## 2012-2017 HİSSE FONLARIMIZIN BORSA İSTANBUL İLE KARŞILAŞTIRILMASI 2012=100 (Kasım2012 ikinci hisse fon başlangıcı)

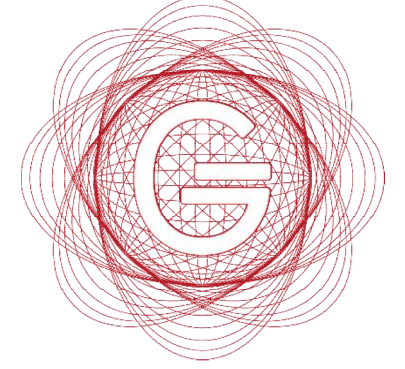


# Risk / Getiri Analizi



	O/N	KARMA	BİRİNCİ HİSSE FON	İKİNCİ HİSSE FON	BİST100	Muhafazakar	Dengeli	Agresif
Dönem Getiri (%)	41.9%	46.3%	38.9%	103.4%	19.0%	40.5%	51.3%	58.9%
Aylık Getiri Ortalama (%)	0.7%	0.8%	0.8%	1.5%	0.5%	0.7%	1.0%	1.1%
Aylık Std.Sapma (%)	0.2%	1.8%	4.8%	4.8%	5.8%	0.9%	3.2%	4.7%

# Gedik Portföy Yönetimi A.Ş.



## Gedik Portföy Yönetimi A.Ş.

Cumhuriyet Mah. T (0216) 453 00 00  
E-5 Yanyol F (0216) 377 11 36  
No:29 Kat:3 34876 www.gedikportfoy.com  
Yakacık - Kartal / İstanbul gedikportfoy@gedik.com

Fonun geçmiş dönemine ait getirisi gelecek performansının göstergesi olamaz.  
Bu bilgiler ışığında üçüncü şahıslara alış/satış yapmaları yolunda herhangi bir teklifte bulunulmamaktadır.  
Bilgi için 0216 453 00 00 (1509-1518) / [gedikportfoy@gedik.com](mailto:gedikportfoy@gedik.com)

**Gedik**portföy